

THAILAND STEEL INDUSTRY REPORT - February 2021 - FTI

BY IRON & STEEL INTELLIGENCE UNIT
IRON AND STEEL INSTITUTE OF THAILAND

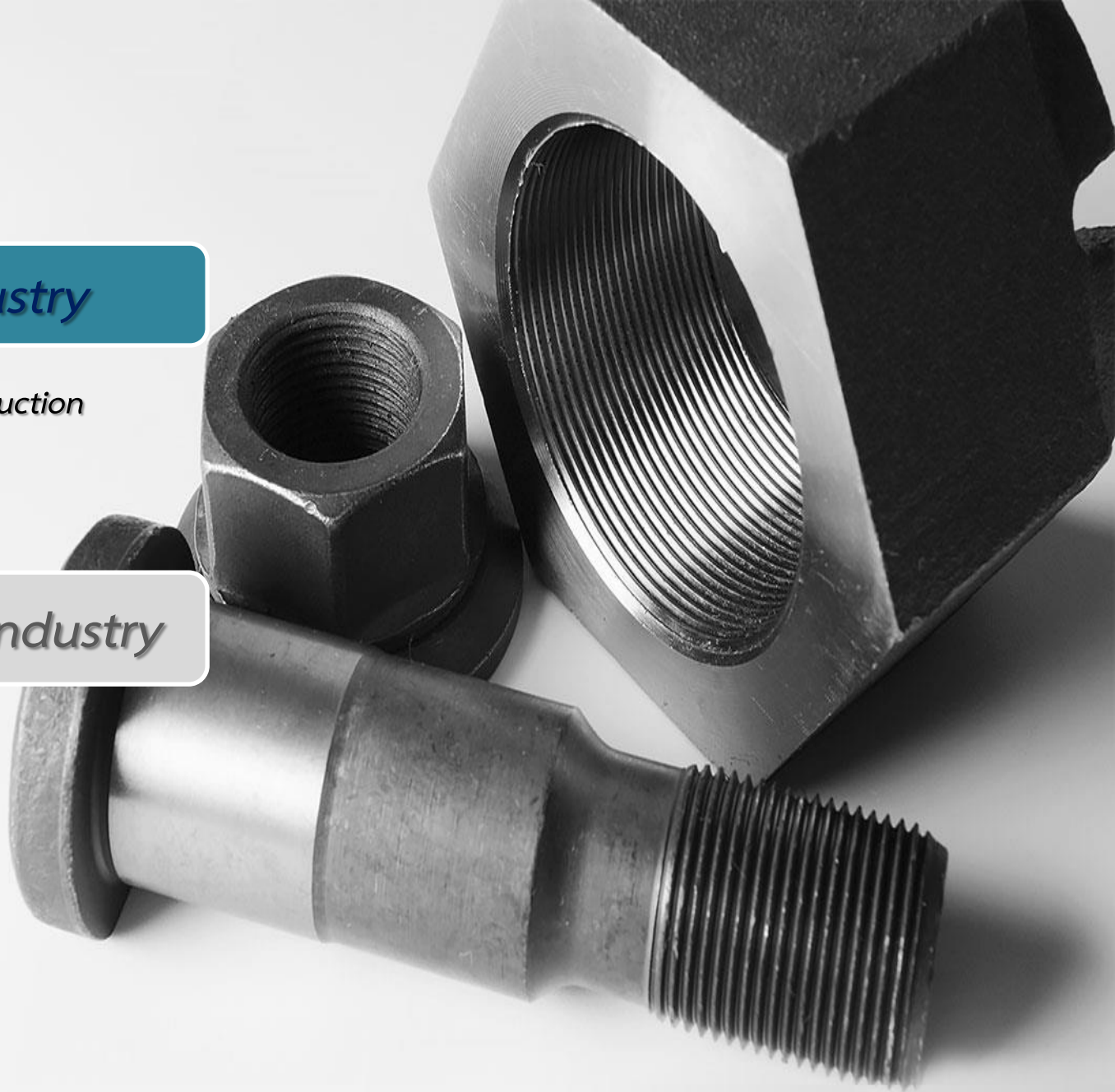
Content

World Steel Industry

- *World Crude Steel production*
- *China Steel Price*
- *Asia's steel prices*

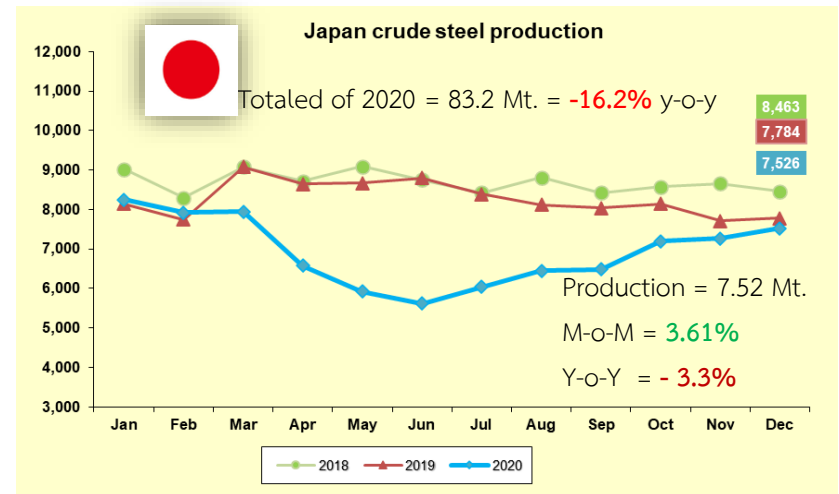
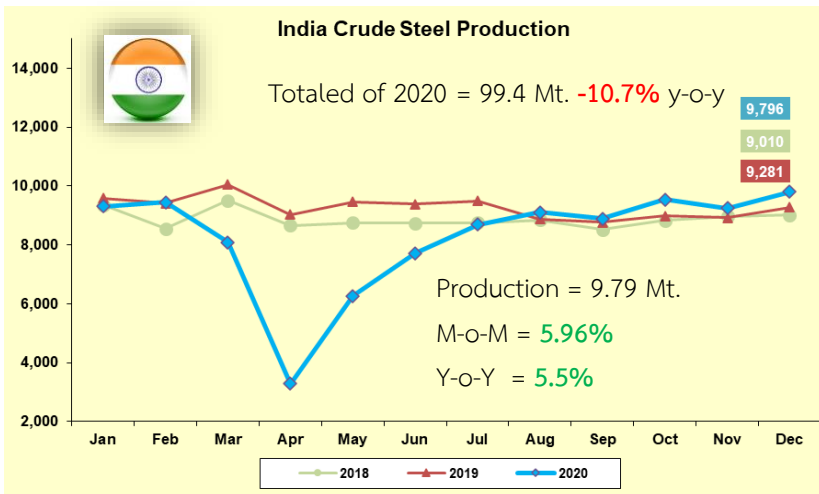
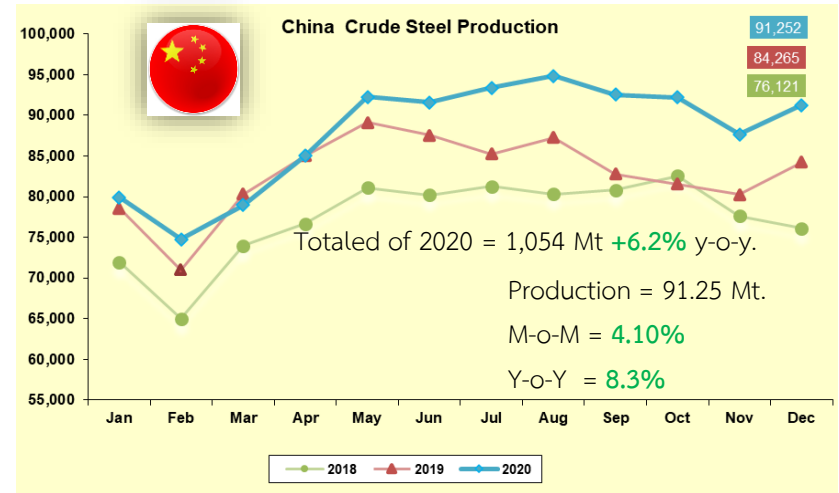
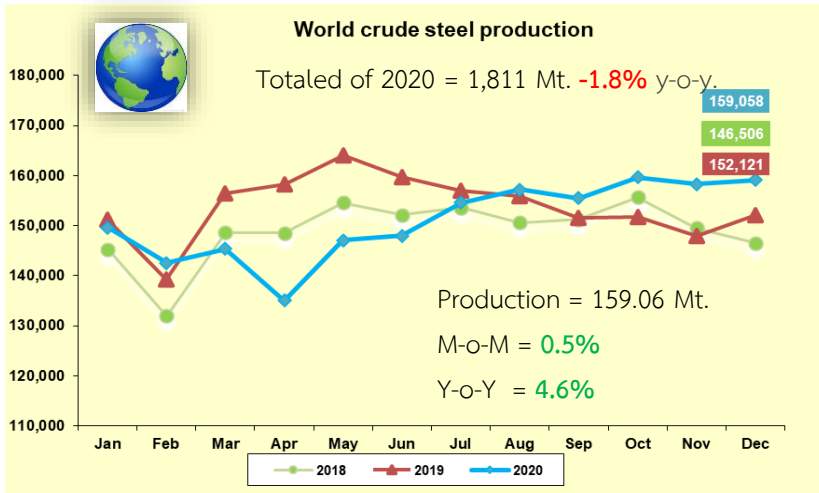
Thailand Steel Industry

- *Consumption*
- *Production*
- *Import*
- *Export*
- *Thai's Domestic Price*



การผลิตเหล็กดิบของโลก

ยอดผลิตเหล็กดิบของโลกเดือนธันวาคม 2020 อยู่ที่ 159.06 ล้านตัน ขยายตัว 4.6% y-o-y. การผลิตเหล็กดิบของจีนปรับตัวขึ้น 8.3% y-o-y. ปริมาณการผลิตอยู่ที่ 91.25 ล้านตัน ยอดผลิตเหล็กดิบของอินเดีย อยู่ที่ 9.79 ล้านตัน ขยายตัว 5.5% y-o-y และการผลิตเหล็กดิบของญี่ปุ่นหดตัว 3.3% y-o-y มีปริมาณการผลิตอยู่ที่ 7.52 ล้านตัน



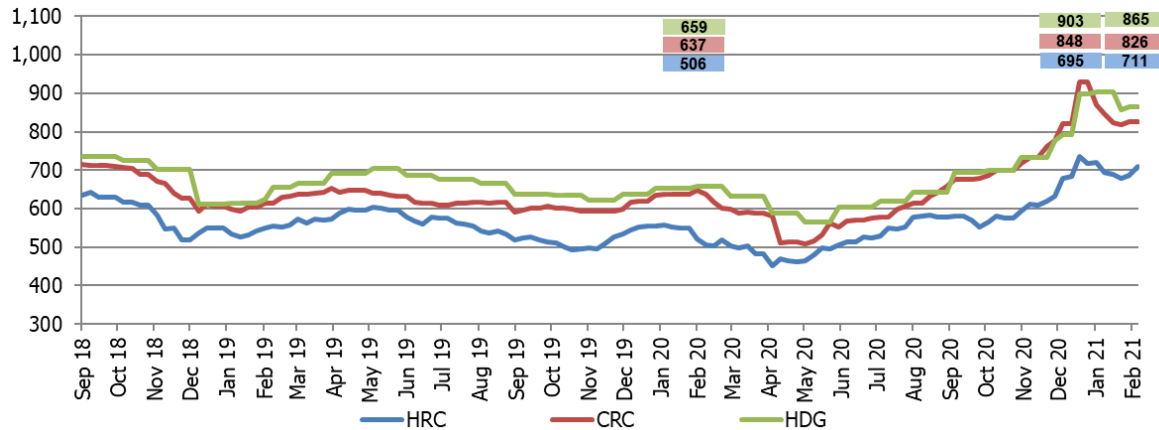
China Domestic Price



ราคาผลิตภัณฑ์เหล็กของจีน ช่วงกลางเดือนกุมภาพันธ์ 2021

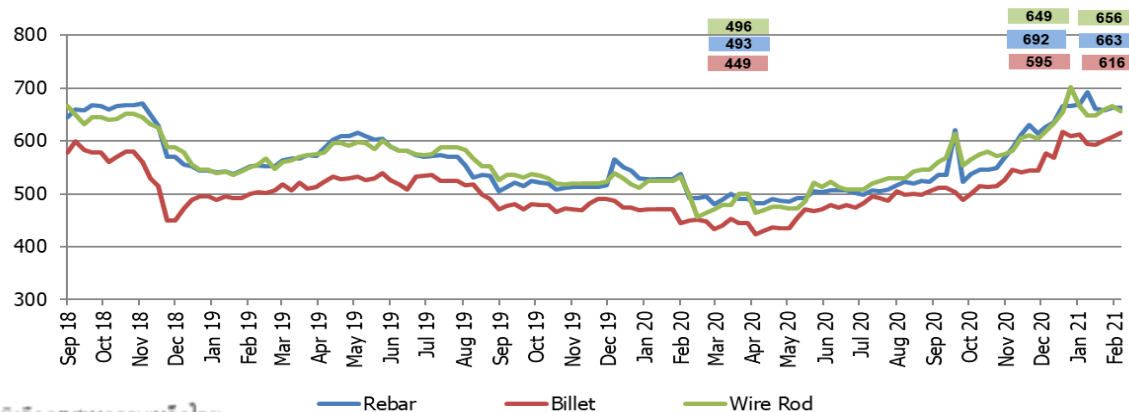
- ราคาภายในประเทศจีน สำหรับเหล็กทรงแบน โดยราคาเหล็กแผ่นรีดเย็นและราคาเหล็กแผ่นเคลือบสังกะสี ปรับตัวลดลง 2.5% และ 4.2% m-o-m ตามลำดับ สำหรับเหล็กแผ่นรีดร้อนชนิดม้วน ปรับตัวเพิ่มขึ้น 2.3% m-o-m.
- ราคาผลิตภัณฑ์เหล็กทรงยาวในประเทศจีน ราคาบิลเล็ต และเหล็กหลอด โดยปรับขึ้น 3.7% และ 1.2% m-o-m. ตามลำดับ ขณะที่ราคาเหล็กเส้น ปรับลดลง 4.1% m-o-m.

Flat Steel Products (\$/T)



	M-o-M	Y-o-Y
HRC*	2.3%	40.5%
CRC*	- 2.5%	29.6%
HDG*	- 4.2%	31.2%

Long Steel Products (\$/T)



	M-o-M	Y-o-Y
Rebar**	-4.1%	34.7%
Billet***	3.7%	37.2%
Wire rod*	1.2%	32.3%

* Ex-stock Shanghai / China domestic VAT-inclusive

** EXW Jiangsu / China domestic VAT-inclusive

*** Ex-Stock Tangshan / China domestic VAT-inclusive

Source : SBB

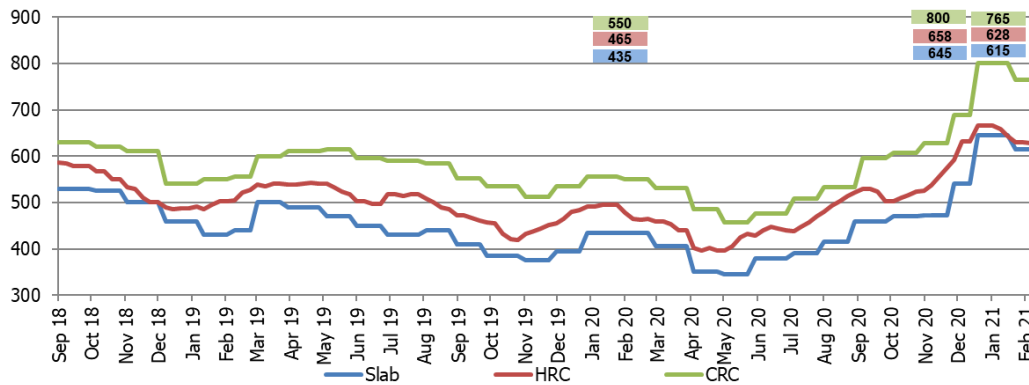


Asia Steel Price

ราคาผลิตภัณฑ์เหล็กในตลาดเอเชีย ช่วงกลางเดือนกุมภาพันธ์ 2021

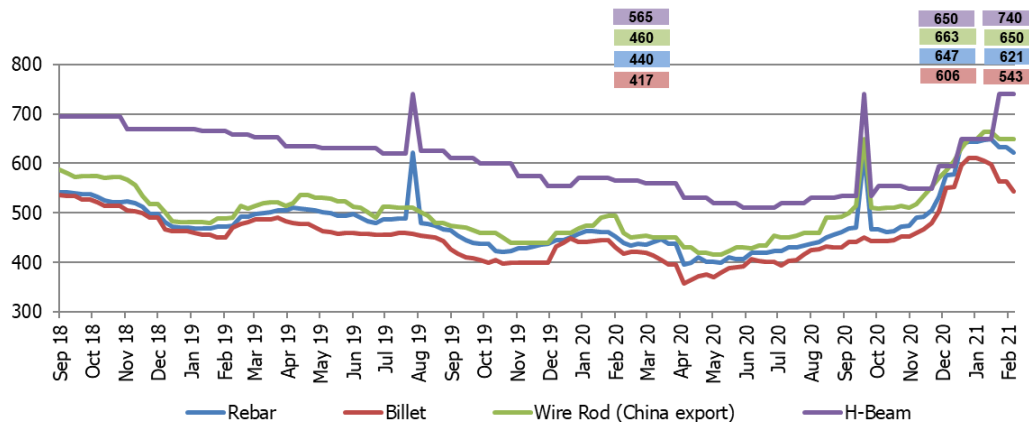
- ราคาผลิตภัณฑ์เหล็กทรงแบนปรับลดลงทุกผลิตภัณฑ์ โดยราคาเหล็กแผ่นหนา เหล็กรีดร้อนชนิดม้วน และเหล็กแผ่นรีดเย็น ราคาปรับลดลง 4.7% 4.6% และ 4.4% m-o-m. ตามลำดับ
- ราคาผลิตภัณฑ์เหล็กทรงยาว โดยราคาเหล็กเส้น บิลเล็ต และเหล็กถวด ปรับตัวลง 4% 10.4% และ 2.0% m-o-m. ตามลำดับ ในขณะที่ราคาเหล็กเอชบีม ราคาปรับขึ้น 13.8% m-o-m

Flat Steel Products (\$/T)



	M-o-M	Y-o-Y
Slab*	- 4.7%	41.4%
HRC*	- 4.6%	35.1%
CRC**	- 4.4%	39.1%

Long Steel Products (\$/T)



	M-o-M	Y-o-Y
Rebar*	- 4.0%	41.1%
Billet*	- 10.4%	30.3%
Wire Rod***	- 2.0%	41.3%
H-Beam*	13.8%	31.0%

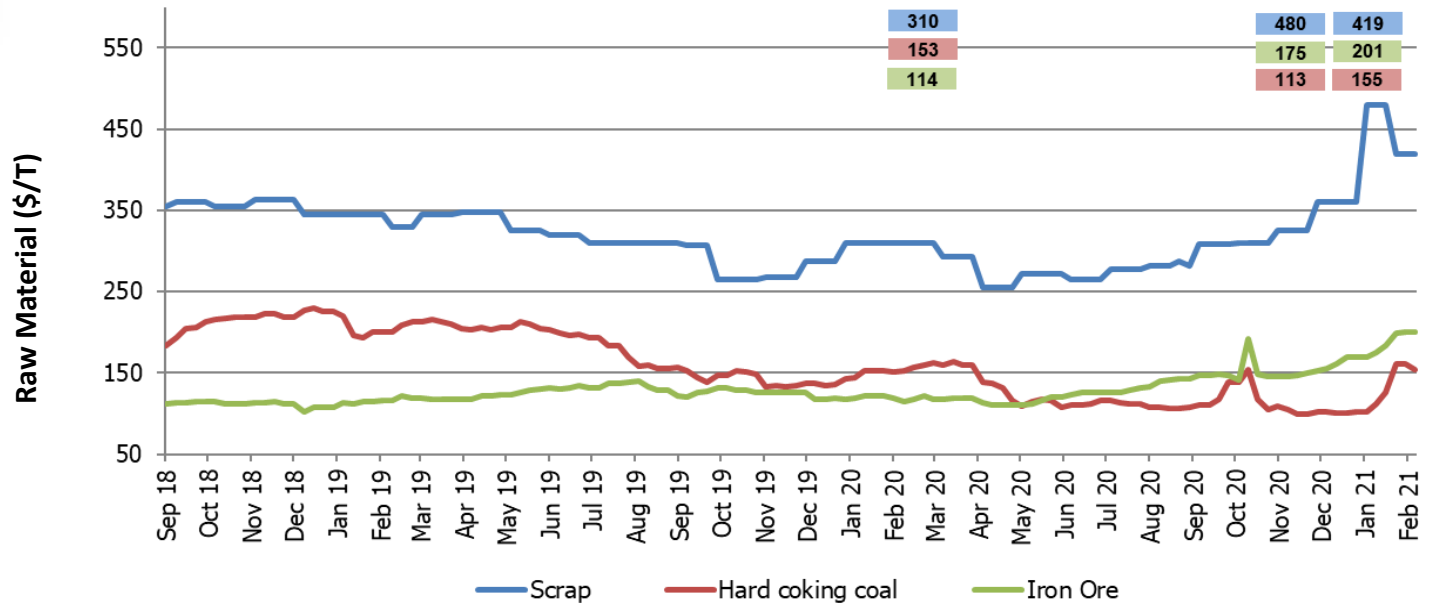
* Southeast Asia import CFR \$/t

** East Asia import CFR \$/t

*** (mesh quality) / China export FOB Shanghai \$/t



Raw material Price



ราคาวัตถุดิบในช่วงกลางเดือนกุมภาพันธ์ 2021 ราคาวัตถุดิบปรับสูงขึ้นบางผลิตภัณฑ์

- ราคาสินแร่เหล็ก ปรับตัวขึ้น 14.6% m-o-m มีราคาเฉลี่ยอยู่ที่ประมาณ 201 \$/T
- ราคาถ่านหินโค้ก ปรับตัวขึ้น 37.3% m-o-m มีราคาเฉลี่ยอยู่ที่ประมาณ 155 \$/T
- ราคาเศษเหล็ก ปรับตัวลง 12.7% m-o-m มีราคาเฉลี่ยประมาณ 419 \$/T

	M-o-M	Y-o-Y
Scrap*	- 12.7%	35.2%
Cocking Coal**	37.3%	1.0%
Iron Ore***	14.6%	75.4%

* East Asia import CFR East Asia Port \$/t

** Australia export FOB \$/t

*** Tangshan/ China domestic VAT-inclusive

Content



World Steel Industry

- *World Crude Steel production*
- *China Steel Price*
- *Asia's steel prices*

Thailand Steel Industry

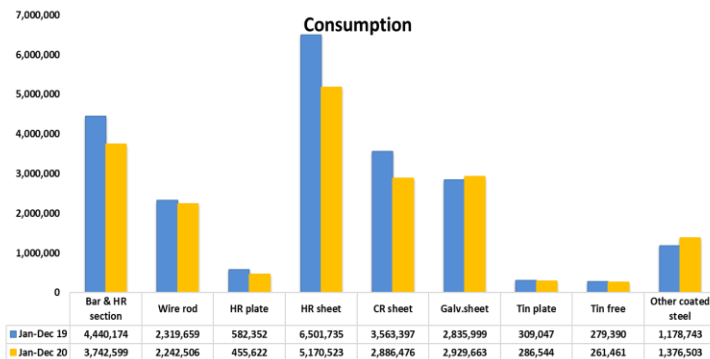
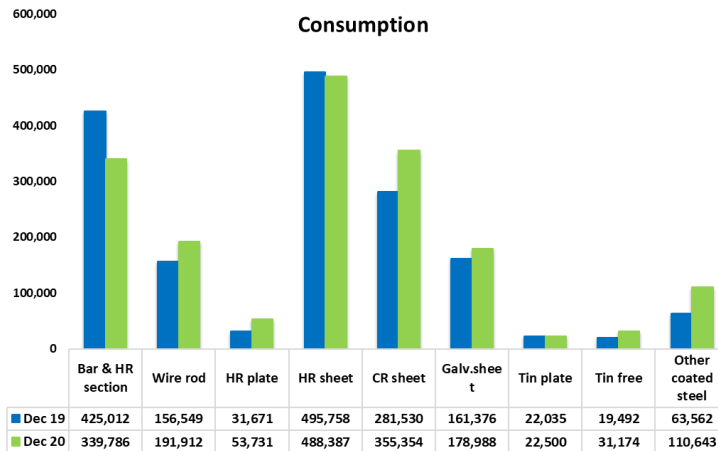
- *Consumption*
- *Production*
- *Import*
- *Export*
- *Thai's Domestic Price*

Thailand Finished steel Consumption



- การบริโภคผลิตภัณฑ์เหล็กสำเร็จรูปของไทย ในเดือนธันวาคม 2020 อยู่ที่ 1.46 ล้านตัน ขยายตัว 4.3% y-o-y.
- การบริโภคผลิตภัณฑ์เหล็กทรงยาวอยู่ที่ 561,891 ตัน ปรับลดลง 5.2% y-o-y. การบริโภคผลิตภัณฑ์เหล็กทรงแบน อยู่ที่ 897,864 ตัน ขยายตัว 11.2% y-o-y.
- การบริโภคส่วนใหญ่ปรับตัวขึ้น ยกเว้นผลิตภัณฑ์ เหล็กเส้นและเหล็กโครงสร้างรูปพรรณ และเหล็กแผ่นรีดร้อน
- ยอดการบริโภคผลิตภัณฑ์เหล็กสำเร็จรูปสะสม 12 เดือนของปี อยู่ที่ 16.48 ล้านตัน ปรับตัวลดลง 11.6% y-o-y.

Unit in tonne



Unit in tonne

Dec 2020

	Consumption	Consumption	Consumption
	Dec 19	Dec 20	YoY
Finished Steel	1,399,709	1,459,755	↑ 4.3%
Long Product	592,482	561,891	↓ -5.2%
Flat Product	807,227	897,864	↑ 11.2%
Long			
Bar & HR section	425,012	339,786	↓ -20.1%
Wire rod	156,549	191,912	↑ 22.6%
Flat			
HR plate	31,671	53,731	↑ 69.7%
HR sheet	495,758	488,387	↓ -1.5%
CR sheet	281,530	355,354	↑ 26.2%
Galv.sheet	161,376	178,988	↑ 10.9%
Tin plate	22,035	22,500	↑ 2.1%
Tin free	19,492	31,174	↑ 59.9%
Other coated steel	63,562	110,643	↑ 74.1%

Unit in tonne

Jan- Dec 2020

	Consumption	Consumption	Consumption
	Jan-Dec 19	Jan-Dec 20	YoY
Finished Steel	18,641,414	16,481,635	↓ -11.6%
Long Product	7,005,936	6,315,157	↓ -9.9%
Flat Product	11,635,478	10,166,477	↓ -12.6%
Long			
Bar & HR section	4,440,174	3,742,599	↓ -15.7%
Wire rod	2,319,659	2,242,506	↓ -3.3%
Flat			
HR plate	582,352	455,622	↓ -21.8%
HR sheet	6,501,735	5,170,523	↓ -20.5%
CR sheet	3,563,397	2,886,476	↓ -19.0%
Galv.sheet	2,835,999	2,929,663	↑ 3.3%
Tin plate	309,047	286,544	↓ -7.3%
Tin free	279,390	261,461	↓ -6.4%
Other coated steel	1,178,743	1,376,503	↑ 16.8%

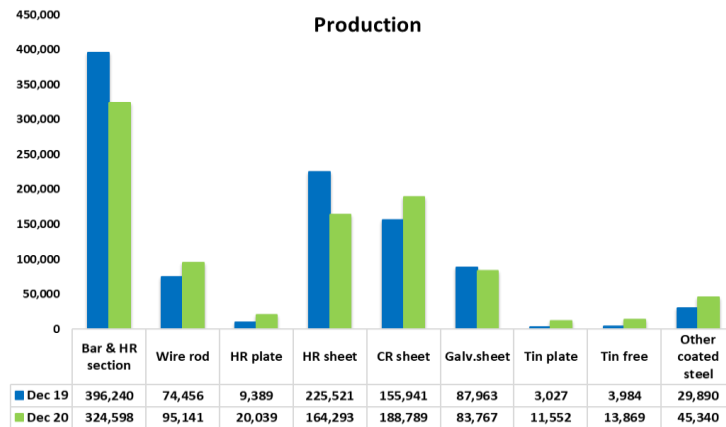
Source: ISIT Analysis

Thailand Finished steel Production



- การผลิตผลิตภัณฑ์เหล็กสำเร็จรูปของไทยใน เดือนธันวาคม 2020 อยู่ที่ 604,071 ตัน หดตัว 14.4% y-o-y
- การผลิตผลิตภัณฑ์เหล็กทรงยาวอยู่ที่ 419,739 ตัน ปรับลดลง 10.8% y-o-y. การผลิตผลิตภัณฑ์เหล็กทรงแบน อยู่ที่ 184,332 ตัน ปรับลดลง 21.5% y-o-y.
- ผลิตภัณฑ์เหล็กที่มีการผลิตลดลงได้แก่ เหล็กเส้นและเหล็กโครงสร้างรูปพรรณ เหล็กแผ่นรีดร้อน และเหล็กแผ่นเคลือบสังกะสี
- ยอดการผลิตผลิตภัณฑ์เหล็กสำเร็จรูปสะสม 12 เดือนของปี อยู่ที่ 7.2 ล้านตัน ลดลง 7.9% y-o-y.

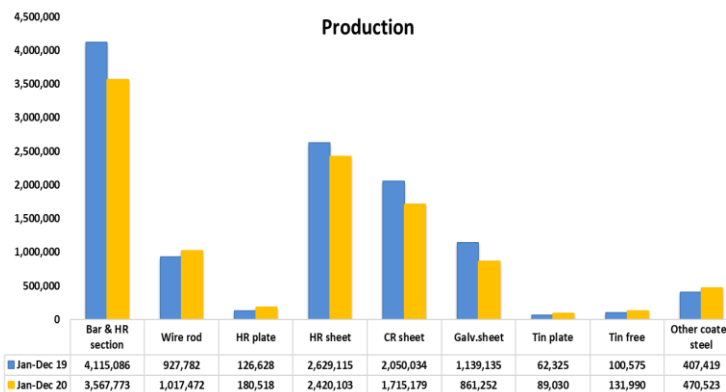
Unit in tonne



Dec 2020

		Production	Production	Production
		Dec 19	Dec 20	YoY
Finished Steel		705,606	604,071	↓ -14.4%
Long Product		470,696	419,739	↓ -10.8%
Flat Product		234,910	184,332	↓ -21.5%
Long	Bar & HR section	396,240	324,598	↓ -18.1%
	Wire rod	74,456	95,141	↑ 27.8%
Flat	HR plate	9,389	20,039	↑ 113.4%
	HR sheet	225,521	164,293	↓ -27.1%
	CR sheet	155,941	188,789	↑ 21.1%
	Galv.sheet	87,963	83,767	↓ -4.8%
	Tin plate	3,027	11,552	↑ 281.6%
	Tin free	3,984	13,869	↑ 248.1%
	Other coated steel	29,890	45,340	↑ 51.7%

Unit in tonne



Jan- Dec 2020

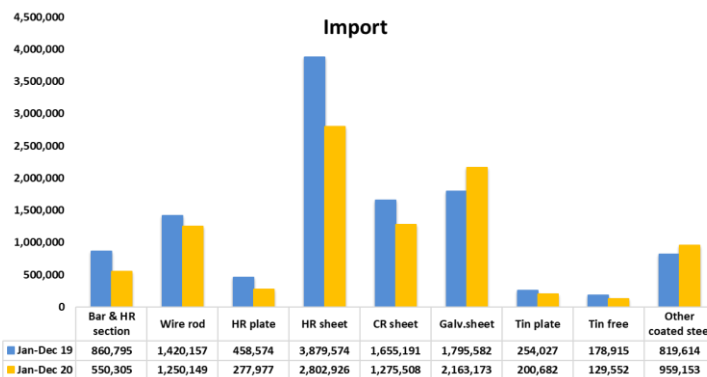
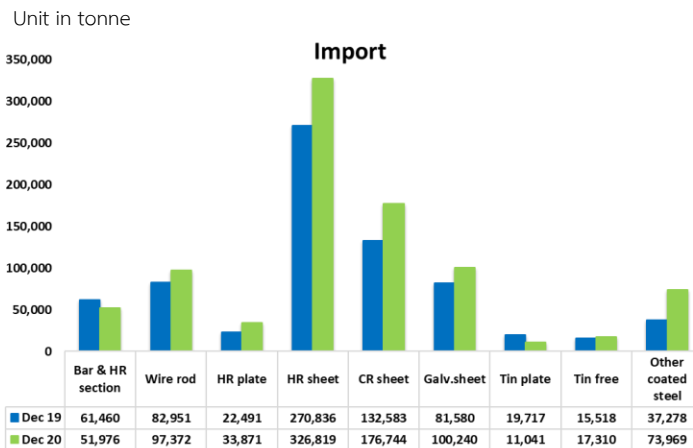
		Production	Production	Production
		Jan-Dec 19	Jan-Dec 20	YoY
Finished Steel		7,798,611	7,185,867	↓ -7.9%
Long Product		5,042,868	4,585,245	↓ -9.1%
Flat Product		2,755,743	2,600,621	↓ -5.6%
Long	Bar & HR section	4,115,086	3,567,773	↓ -13.3%
	Wire rod	927,782	1,017,472	↑ 9.7%
Flat	HR plate	126,628	180,518	↑ 42.6%
	HR sheet	2,629,115	2,420,103	↓ -7.9%
	CR sheet	2,050,034	1,715,179	↓ -16.3%
	Galv.sheet	1,139,135	861,252	↓ -24.4%
	Tin plate	62,325	89,030	↑ 42.8%
	Tin free	100,575	131,990	↑ 31.2%
	Other coated steel	407,419	470,523	↑ 15.5%

Unit in tonne

Source: ISIT Analysis

Thailand Finished steel Import

- การนำเข้าผลิตภัณฑ์เหล็กสำเร็จรูปของไทย เดือนธันวาคม 2020 มีการนำเข้าทั้งสิ้น 946,853 ตัน ขยายตัว 20% y-o-y
- การนำเข้าผลิตภัณฑ์เหล็กทรงยาว อยู่ที่ 193,486 ตัน เพิ่มขึ้น 5% y-o-y. และการนำเข้าผลิตภัณฑ์เหล็กทรงแบน อยู่ที่ 753,367 ตัน เพิ่มขึ้น 24.6% y-o-y.
- ผลิตภัณฑ์เหล็กสำเร็จรูปส่วนใหญ่นำเข้าขยายตัวขึ้น ยกเว้น ผลิตภัณฑ์เหล็กเส้นและเหล็กโครงสร้างรูปพรรณ และเหล็กแผ่นเคลือบดีบุก
- การนำเข้าผลิตภัณฑ์เหล็กสำเร็จรูปสะสม 12 เดือนของปี มีปริมาณนำเข้าอยู่ที่ 10.4 ล้านตัน ลดลง 14.9% y-o-y.



Unit in tonne

Dec 2020

	Import Dec 19	Import Dec 20	Import YoY
Finished Steel	788,867	946,853	↑ 20.0%
Long Product	184,293	193,486	↑ 5.0%
Flat Product	604,574	753,367	↑ 24.6%
Long			
Bar & HR section	61,460	51,976	↓ -15.4%
Wire rod	82,951	97,372	↑ 17.4%
Flat			
HR plate	22,491	33,871	↑ 50.6%
HR sheet	270,836	326,819	↑ 20.7%
CR sheet	132,583	176,744	↑ 33.3%
Galv.sheet	81,580	100,240	↑ 22.9%
Tin plate	19,717	11,041	↓ -44.0%
Tin free	15,518	17,310	↑ 11.5%
Other coated steel	37,278	73,969	↑ 98.4%

Unit in tonne

Jan- Dec 2020

	Import Jan-Dec 19	Import Jan-Dec 20	Import YoY
Finished Steel	12,227,196	10,406,758	↓ -14.9%
Long Product	2,861,730	2,332,375	↓ -18.5%
Flat Product	9,365,466	8,074,383	↓ -13.8%
Long			
Bar & HR section	860,795	550,305	↓ -36.1%
Wire rod	1,420,157	1,250,149	↓ -12.0%
Flat			
HR plate	458,574	277,977	↓ -39.4%
HR sheet	3,879,574	2,802,926	↓ -27.8%
CR sheet	1,655,191	1,275,508	↓ -22.9%
Galv.sheet	1,795,582	2,163,173	↑ 20.5%
Tin plate	254,027	200,682	↓ -21.0%
Tin free	178,915	129,552	↓ -27.6%
Other coated steel	819,614	959,153	↑ 17.0%

Thailand Semi-finished Steel Import Dec 2020 breakdown by products.



Billet	Tonne					USD/Tonne				
	2019		2020		%Growth YTD'20/19	2019		2020		%Growth YTD'20/19
	Dec	Jan-Dec	Dec	Jan-Dec		Dec	Jan-Dec	Dec	Jan-Dec	
Russian Federation	-	423,788	50,585	170,656	↓ -59.7%	-	471	439	415	↓ -11.8%
Oman	130,173	553,288	27,060	578,551	↑ 4.6%	390	418	451	406	↓ -2.8%
India	-	109,439	14,996	373,423	↑ 241.2%	-	445	446	393	↓ -11.5%
United Arab Emirates	-	74,477	8,491	85,017	↑ 14.2%	-	417	459	399	↓ -4.2%
Germany	-	26,723	20	30,359	↑ 13.6%	-	415	1,159	395	↓ -4.8%
Other	4,996	276,171	-	134,154	↓ -51.4%					
Total	135,170	1,463,886	101,152	1,372,160	↓ -6.3%	392	444	445	404	↓ -9.1%

Slab	Tonne					USD/Tonne				
	2019		2020		%Growth YTD'20/19	2019		2020		%Growth YTD'20/19
	Dec	Jan-Dec	Dec	Jan-Dec		Dec	Jan-Dec	Dec	Jan-Dec	
Oman	-	9,777	70,865	102,088	↑ 944.1%	-	425	492	455	↑ 7.1%
Japan	-	458,762	58,930	466,538	↑ 1.7%	-	484	480	421	↓ -13.0%
Other	-	984,685	-	289,210	↓ -70.6%					
Total	-	1,453,223	129,795	857,837	↓ -41.0%	-	474	486	422	↓ -11.0%

Semi-Finished : C>= 0.25 Total	Tonne					USD/Tonne				
	2019		2020		%Growth YTD'20/19	2019		2020		%Growth YTD'20/19
	Dec	Jan-Dec	Dec	Jan-Dec		Dec	Jan-Dec	Dec	Jan-Dec	
Oman	9,998	130,807	10,003	277,327	↑ 112.0%	413	431	457	408	↓ -5.5%
Japan	11,001	107,625	4,370	89,074	↓ -17.2%	575	565	494	488	↓ -13.6%
Sweden	-	-	0	0		-	-	28,142	28,142	
Germany	-	-	0	0		-	-	7,522	28,589	
Other	51,858	536,997	-	126,563	↓ -76.4%					
Total	72,856	775,429	14,373	492,964	↓ -36.4%	438	441	469	420	↓ -4.7%

Thailand Finished Steel Import Dec 2020 breakdown by products. (1/9)



Section - Carbon Steel	Tonne					USD/Tonne				
	2019		2020		%Growth YTD'20/19	2019		2020		%Growth YTD'20/19
	Dec	Jan-Dec	Dec	Jan-Dec		Dec	Jan-Dec	Dec	Jan-Dec	
China	82	11,074	839	34,864	↑ 214.8%	891	659	659	564	↓ -14.3%
Japan	137	2,357	481	3,436	↑ 45.8%	1,585	1,101	888	1,105	↑ 0.4%
United Arab Emirates	1,818	7,212	285	2,873	↓ -60.2%	662	731	765	726	↓ -0.6%
Belgium	382	404	275	1,213	↑ 200.4%	929	930	720	870	↓ -6.5%
Korea, Republic of	100	509	169	2,187	↑ 329.8%	1,152	1,092	904	776	↓ -28.9%
Other	3,253	24,953	459	28,462	↑ 14.1%					
Total	5,772	46,508	2,507	73,035	↑ 57.0%	665	837	825	658	↓ -21.5%

Bar - Carbon Steel	Tonne					USD/Tonne				
	2019		2020		%Growth YTD'20/19	2019		2020		%Growth YTD'20/19
	Dec	Jan-Dec	Dec	Jan-Dec		Dec	Jan-Dec	Dec	Jan-Dec	
Japan	13,714	177,652	14,720	99,268	↓ -44.1%	1,045	1,016	1,008	1,024	↑ 0.7%
Korea, Republic of	4,065	46,397	5,375	33,026	↓ -28.8%	826	822	768	748	↓ -9.0%
China	176	9,152	1,248	6,047	↓ -33.9%	790	687	952	817	↑ 19.0%
Taiwan Province of China	464	7,304	665	7,317	↑ 0.2%	762	792	802	761	↓ -3.9%
Indonesia	63	2,155	189	2,150	↓ -0.3%	818	881	800	838	↓ -4.9%
Other	328	8,430	362	4,067	↓ -51.8%					
Total	18,812	251,091	22,559	151,874	↓ -39.5%	985	959	937	934	↓ -2.6%

Bar-Alloy Steel	Tonne					USD/Tonne				
	2019		2020		%Growth YTD'20/19	2019		2020		%Growth YTD'20/19
	Dec	Jan-Dec	Dec	Jan-Dec		Dec	Jan-Dec	Dec	Jan-Dec	
Japan	12,733	173,492	11,719	95,649	↓ -44.9%	1,226	1,199	1,141	1,197	↓ -0.2%
Korea, Republic of	1,898	35,347	5,276	34,147	↓ -3.4%	870	894	839	819	↓ -8.4%
China	13,715	249,790	4,959	148,074	↓ -40.7%	646	680	845	637	↓ -6.2%
Taiwan Province of China	312	4,199	274	2,227	↓ -47.0%	1,068	1,235	785	999	↓ -19.1%
Indonesia	350	1,280	268	3,312	↑ 158.8%	875	883	830	853	↓ -3.4%
Other	5,521	14,649	287	10,567	↓ -27.9%					
Total	34,529	478,757	22,782	293,976	↓ -38.6%	867	904	1,011	867	↓ -4.1%

Thailand Finished Steel Import Dec 2020 breakdown by products. (2/9)



Wire Rod - Carbon Steel	Tonne					USD/Tonne				
	2019		2020		%Growth YTD'20/19	2019		2020		%Growth YTD'20/19
	Dec	Jan-Dec	Dec	Jan-Dec		Dec	Jan-Dec	Dec	Jan-Dec	
Vietnam	8,229	104,285	19,359	128,739	↑ 23.4%	512	552	546	513	↓ -7.1%
Malaysia	9,081	154,128	17,824	158,278	↑ 2.7%	456	508	507	476	↓ -6.4%
Korea,Republic of	6,258	54,456	8,037	82,403	↑ 51.3%	579	709	689	548	↓ -22.6%
Japan	5,072	113,869	7,614	74,454	↓ -34.6%	1,095	1,009	1,115	934	↓ -7.4%
Taiwan Province of China	2,434	34,992	3,719	31,105	↓ -11.1%	783	813	765	744	↓ -8.5%
Other	2,578	61,148	2,292	59,187	↓ -3.2%					
Total	33,652	522,878	58,845	534,166	↑ 2.2%	624	687	650	589	↓ -14.2%

Wire Rod - Alloy Steel	Tonne					USD/Tonne				
	2019		2020		%Growth YTD'20/19	2019		2020		%Growth YTD'20/19
	Dec	Jan-Dec	Dec	Jan-Dec		Dec	Jan-Dec	Dec	Jan-Dec	
China	25,102	622,413	23,124	416,622	↓ -33.1%	503	561	609	527	↓ -6.0%
Japan	6,389	111,059	6,122	68,523	↓ -38.3%	1,199	1,169	1,228	1,226	↑ 4.8%
United Arab Emirates	-	1,714	1,202	15,209	↑ 787.4%	-	461	528	477	↑ 3.5%
Vietnam	3,631	11,499	1,185	18,167	↑ 58.0%	483	531	612	509	↓ -4.2%
Korea,Republic of	2,039	15,183	1,097	22,736	↑ 49.7%	752	809	801	588	↓ -27.2%
Other	8,290	80,966	590	124,593	↑ 53.9%					
Total	45,451	842,834	33,320	665,849	↓ -21.0%	618	649	730	590	↓ -9.2%

Thailand Finished Steel Import Dec 2020 breakdown by products. (3/9)

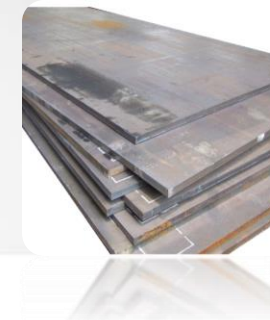


Plate - Carbon Steel	Tonne					USD/Tonne				
	2019		2020		%Growth YTD'20/19	2019		2020		%Growth YTD'20/19
	Dec	Jan-Dec	Dec	Jan-Dec		Dec	Jan-Dec	Dec	Jan-Dec	
Korea,Republic of	1,115	45,952	9,491	66,889	↑ 45.6%	604	690	556	568	↓ -17.7%
Japan	14,582	99,920	8,818	71,824	↓ -28.1%	957	850	809	833	↓ -2.0%
Indonesia	112	56,718	7,251	38,206	↓ -32.6%	660	604	561	523	↓ -13.4%
United States	-	-	98	98		-	-	1,684	1,692	
China	2,136	16,656	86	11,478	↓ -31.1%	583	681	1,127	617	↓ -9.4%
Other	624	5,689	96	6,962	↑ 22.4%					
Total	18,569	224,934	25,840	195,457	↓ -13.1%	888	745	655	673	↓ -9.7%

Plate - Alloy Steel	Tonne					USD/Tonne				
	2019		2020		%Growth YTD'20/19	2019		2020		%Growth YTD'20/19
	Dec	Jan-Dec	Dec	Jan-Dec		Dec	Jan-Dec	Dec	Jan-Dec	
China	383	183,539	4,515	43,067	↓ -76.5%	922	579	551	552	↓ -4.7%
Belgium	1,877	2,181	1,985	3,800	↑ 74.3%	4,526	4,140	3,909	4,082	↓ -1.4%
Japan	942	23,160	381	12,201	↓ -47.3%	1,385	1,244	1,210	1,159	↓ -6.9%
Denmark	2	121	160	2,689		1,319	1,191	829	782	↓ -34.4%
Korea,Republic of	24	577	96	441	↓ -23.6%	836	983	812	979	↓ -0.4%
Other	118	7,503	120	4,711	↓ -37.2%					
Total	3,345	217,081	7,258	66,909	↓ -69.2%	3,105	722	1,543	977	↑ 35.3%

Thailand Finished Steel Import Dec 2020 breakdown by products. (4/9)

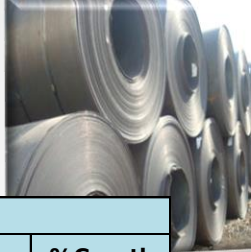


HRC - Carbon Steel	Tonne					USD/Tonne				
	2019		2020		%Growth YTD'20/19	2019		2020		%Growth YTD'20/19
	Dec	Jan-Dec	Dec	Jan-Dec		Dec	Jan-Dec	Dec	Jan-Dec	
Japan	93,168	1,008,870	88,589	707,907	↓ -29.8%	524	563	523	501	↓ -10.9%
Vietnam	16,427	120,367	18,657	113,614	↓ -5.6%	449	533	561	498	↓ -6.6%
China	22	5,701	9,890	10,557	↑ 85.2%	3,123	637	539	546	↓ -14.3%
Taiwan Province of China	575	101,963	1,245	33,013	↓ -67.6%	656	570	591	488	↓ -14.3%
Korea, Republic of	3,090	52,872	340	64,344	↑ 21.7%	434	627	654	463	↓ -26.1%
Other	179	175,016	283	89,034	↓ -49.1%					
Total	113,460	1,464,788	119,004	1,018,468	↓ -30.5%	512	559	532	494	↓ -11.7%

HRC - Alloy Steel	Tonne					USD/Tonne				
	2019		2020		%Growth YTD'20/19	2019		2020		%Growth YTD'20/19
	Dec	Jan-Dec	Dec	Jan-Dec		Dec	Jan-Dec	Dec	Jan-Dec	
Japan	64,736	712,284	66,127	558,135	↓ -21.6%	584	627	602	562	↓ -10.4%
Korea, Republic of	2,185	181,796	26,628	168,081	↓ -7.5%	599	576	560	496	↓ -13.9%
India	-	32,267	5,346	32,180	↓ -0.3%	-	526	536	443	↓ -15.8%
China	248	139,216	1,418	132,655	↓ -4.7%	686	554	564	506	↓ -8.7%
Taiwan Province of China	186	12,518	168	1,839	↓ -85.3%	915	634	822	801	↑ 26.3%
Other	224	76,558	4	38,337	↓ -49.9%					
Total	67,578	1,154,638	99,692	931,228	↓ -19.3%	587	601	587	534	↓ -11.3%

HRC - Stainless Steel	Tonne					USD/Tonne				
	2019		2020		%Growth YTD'20/19	2019		2020		%Growth YTD'20/19
	Dec	Jan-Dec	Dec	Jan-Dec		Dec	Jan-Dec	Dec	Jan-Dec	
Korea, Republic of	14,878	160,018	17,235	204,542	↑ 27.8%	1,722	1,542	1,403	1,454	↓ -5.7%
Japan	982	9,048	1,120	5,406	↓ -40.3%	1,693	1,722	1,279	1,538	↓ -10.7%
Taiwan Province of China	662	14,112	411	13,273	↓ -5.9%	1,938	1,897	1,978	1,788	↓ -5.7%
Indonesia	70	43,134	277	12,886	↓ -70.1%	1,820	1,813	1,816	1,764	↓ -2.7%
China	4,489	43,664	190	30,604	↓ -29.9%	1,960	1,890	2,551	1,745	↓ -7.7%
Other	498	11,014	194	4,499	↓ -59.2%					
Total	21,578	280,990	19,427	271,210	↓ -3.5%	1,805	1,693	1,447	1,544	↓ -8.8%

Thailand Finished Steel Import Dec 2020 breakdown by products. (5/9)



CR - Carbon Steel	Tonne					USD/Tonne				
	2019		2020		%Growth YTD'20/19	2019		2020		%Growth YTD'20/19
	Dec	Jan-Dec	Dec	Jan-Dec		Dec	Jan-Dec	Dec	Jan-Dec	
Japan	41,948	550,190	61,845	347,093	↓ -36.9%	684	678	636	668	↓ -1.5%
Korea, Republic of	45,842	515,940	54,773	440,509	↓ -14.6%	562	605	571	536	↓ -11.5%
Taiwan Province of China	1,611	22,716	3,483	20,933	↓ -7.9%	1,075	1,242	938	1,221	↓ -1.7%
China	2,047	22,768	800	21,156	↓ -7.1%	806	834	976	779	↓ -6.6%
Vietnam	95	4,909	387	1,242	↓ -74.7%	492	651	597	647	↓ -0.6%
Other	256	5,683	362	2,861	↓ -49.7%					
Total	91,799	1,122,205	121,650	833,794	↓ -25.7%	635	663	622	620	↓ -6.6%

CR - Alloy Steel	Tonne					USD/Tonne				
	2019		2020		%Growth YTD'20/19	2019		2020		%Growth YTD'20/19
	Dec	Jan-Dec	Dec	Jan-Dec		Dec	Jan-Dec	Dec	Jan-Dec	
Japan	10,995	125,099	14,751	74,041	↓ -40.8%	917	949	969	1,043	↑ 9.9%
Korea, Republic of	4,564	55,277	8,046	41,919	↓ -24.2%	739	736	792	810	↑ 10.0%
Vietnam	618	3,815	1,657	14,403	↑ 277.5%	734	770	756	686	↓ -10.8%
Taiwan Province of China	392	6,302	617	4,086	↓ -35.2%	769	770	720	733	↓ -4.8%
China	78	19,639	584	7,712	↓ -60.7%	948	646	850	723	↑ 12.1%
Other	57	2,047	60	430	↓ -79.0%					
Total	16,705	212,179	25,715	142,591	↓ -32.8%	864	865	896	920	↑ 6.4%

CR - Stainless Steel	Tonne					USD/Tonne				
	2019		2020		#REF!	2019		2020		%Growth YTD'20/19
	Dec	Jan-Dec	Dec	Jan-Dec		Dec	Jan-Dec	Dec	Jan-Dec	
Japan	3,958	58,732	4,658	39,919	↓ -32.0%	3,003	2,973	2,728	3,029	↑ 1.9%
China	1,998	23,293	4,198	42,010	↑ 80.4%	1,916	2,122	1,577	1,620	↓ -23.7%
Taiwan Province of China	948	14,562	2,069	18,343	↑ 26.0%	2,084	2,027	1,921	1,928	↓ -4.9%
Korea, Republic of	1,249	22,256	1,133	10,587	↓ -52.4%	2,407	2,426	3,053	2,889	↑ 19.1%
Vietnam	449	6,734	833	7,568	↑ 12.4%	2,333	2,122	1,441	1,826	↓ -13.9%
Other	2,710	32,939	1,269	22,219	↓ -32.5%					
Total	11,312	158,517	14,160	140,646	↓ -11.3%	2,487	2,521	2,201	2,288	↓ -9.2%

Thailand Finished Steel Import Dec 2020 breakdown by products. (6/9)

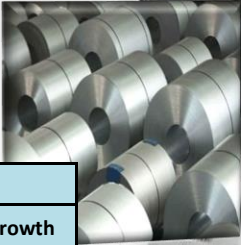


CRC - Electrical Sheet	Tonne					USD/Tonne				
	2019		2020		%Growth YTD'20/19	2019		2020		%Growth YTD'20/19
	Dec	Jan-Dec	Dec	Jan-Dec		Dec	Jan-Dec	Dec	Jan-Dec	
China	3,428	25,892	4,447	36,289	↑ 40.2%	885	935	929	1,011	↑ 8.2%
Japan	4,509	79,635	4,292	62,199	↓ -21.9%	1,227	1,182	1,180	1,153	↓ -2.5%
Taiwan Province of China	2,430	28,314	4,059	32,961	↑ 16.4%	808	826	724	768	↓ -7.0%
Vietnam	1,698	20,570	1,483	20,776	↑ 1.0%	643	677	757	648	↓ -4.2%
Korea, Republic of	203	4,882	839	2,944	↓ -39.7%	1,625	1,410	836	1,403	↓ -0.5%
Other	498	2,997	99	3,306	↑ 10.3%					
Total	12,767	162,291	15,219	158,476	↓ -2.4%	997	1,037	931	990	↓ -4.5%

Galvanneal	Tonne					USD/Tonne				
	2019		2020		%Growth YTD'20/19	2019		2020		%Growth YTD'20/19
	Dec	Jan-Dec	Dec	Jan-Dec		Dec	Jan-Dec	Dec	Jan-Dec	
Japan	7,767	121,537	11,791	71,658	↓ -41.0%	963	952	937	929	↓ -2.4%
Taiwan Province of China	575	23,695	3,757	18,467	↓ -22.1%	821	837	770	764	↓ -8.7%
China	1,102	27,416	3,747	29,045	↑ 5.9%	745	736	673	659	↓ -10.4%
Korea, Republic of	816	32,834	777	7,713	↓ -76.5%	887	901	954	899	↓ -0.2%
United States	7	51	21	23	↓ -55.0%	6,039	4,518	2,351	2,837	↓ -37.2%
Other	42	435	0	98	↓ -77.4%					
Total	10,309	205,969	20,093	127,005	↓ -38.3%	936	904	859	844	↓ -6.7%

EG	Tonne					USD/Tonne				
	2019		2020		%Growth YTD'20/19	2019		2020		%Growth YTD'20/19
	Dec	Jan-Dec	Dec	Jan-Dec		Dec	Jan-Dec	Dec	Jan-Dec	
Japan	6,864	67,893	5,602	66,548	↓ -2.0%	927	928	939	713	↓ -23.2%
Korea, Republic of	3,206	31,455	4,632	47,184	↑ 50.0%	706	761	773	728	↓ -4.3%
China	819	19,343	2,114	25,786	↑ 33.3%	603	672	1,120	836	↑ 24.4%
Malaysia	702	8,104	586	2,948	↓ -63.6%	805	792	779	773	↓ -2.4%
Taiwan Province of China	224	2,590	154	2,204	↓ -14.9%	771	763	835	771	↑ 1.0%
Other	43	1,276	76	493	↓ -61.3%					
Total	11,858	130,660	13,164	145,164	↑ 11.1%	836	843	902	743	↓ -11.8%

Thailand Finished Steel Import Dec 2020 breakdown by products. (7/9)

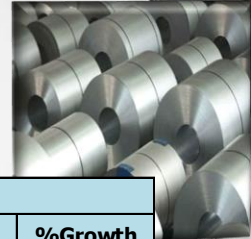


Hot-Dip Galvanized (exclude Galvaneal)	Tonne					USD/Tonne				
	2019		2020		%Growth YTD'20/19	2019		2020		%Growth YTD'20/19
	Dec	Jan-Dec	Dec	Jan-Dec		Dec	Jan-Dec	Dec	Jan-Dec	
China	25,956	1,073,304	19,936	1,312,478	↑ 22.3%	677	634	703	588	↓ -7.3%
Korea, Republic of	9,577	113,852	18,344	160,463	↑ 40.9%	773	806	753	714	↓ -11.4%
Japan	15,757	174,927	11,344	124,186	↓ -29.0%	893	887	858	879	↓ -1.0%
Vietnam	1,251	14,675	10,252	213,477		595	694	656	603	↓ -13.1%
Taiwan Province of China	6,726	79,277	7,083	76,946	↓ -2.9%	799	813	774	764	↓ -6.1%
Other	146	2,919	25	3,454	↑ 18.3%					
Total	59,413	1,458,954	66,983	1,891,005	↑ 29.6%	762	689	744	627	↓ -9.0%

Cold Rolled Hot-Dip Galvanized	Tonne					USD/Tonne				
	2019		2020		%Growth YTD'20/19	2019		2020		%Growth YTD'20/19
	Dec	Jan-Dec	Dec	Jan-Dec		Dec	Jan-Dec	Dec	Jan-Dec	
Korea, Republic of	6,489	97,160	15,642	133,625	↑ 37.5%	804	820	769	727	↓ -11.3%
Japan	15,589	173,125	11,219	122,963	↓ -29.0%	892	887	858	879	↓ -1.0%
Vietnam	1,251	14,675	10,252	208,554		595	694	656	603	↓ -13.1%
China	22,962	1,044,248	8,263	1,065,681	↑ 2.1%	677	634	721	588	↓ -7.3%
Taiwan Province of China	6,636	78,719	7,083	76,742	↓ -2.5%	800	813	774	764	↓ -6.1%
Other	146	2,919	25	3,454	↑ 18.3%					
Total	53,073	1,410,845	52,483	1,611,018	↑ 14.2%	770	690	760	632	↓ -8.3%

Hot Rolled Galvanized	Tonne					USD/Tonne				
	2019		2020		%Growth YTD'20/19	2019		2020		%Growth YTD'20/19
	Dec	Jan-Dec	Dec	Jan-Dec		Dec	Jan-Dec	Dec	Jan-Dec	
China	2,995	29,056	11,673	246,797	↑ 749.4%	673	633	690	591	↓ -6.8%
Korea, Republic of	3,088	16,693	2,702	26,839	↑ 60.8%	709	724	657	652	↓ -9.9%
Japan	168	1,802	125	1,224	↓ -32.1%	960	867	839	878	↑ 1.3%
Other	89	559	-	5,127	↑ 817.9%					
Total	6,340	48,109	14,500	279,987	↑ 482.0%	699	675	685	598	↓ -11.5%

Thailand Finished Steel Import Dec 2020 breakdown by products. (8/9)



Tin Plate	Tonne					USD/Tonne				
	2019		2020		%Growth YTD'20/19	2019		2020		%Growth YTD'20/19
	Dec	Jan-Dec	Dec	Jan-Dec		Dec	Jan-Dec	Dec	Jan-Dec	
Korea,Republic of	5,034	68,559	4,807	64,284	↓ -6.2%	910	962	847	848	↓ -11.8%
China	9,794	122,417	2,715	92,757	↓ -24.2%	854	922	860	811	↓ -12.0%
Germany	1,079	21,956	1,595	20,486	↓ -6.7%	1,031	1,047	946	992	↓ -5.3%
Japan	101	8,345	888	7,321	↓ -12.3%	1,092	1,128	898	974	↓ -13.7%
Spain	2,628	9,758	461	3,717	↓ -61.9%	856	946	796	842	↓ -10.9%
Other	1,082	22,993	576	12,118	↓ -47.3%					
Total	19,717	254,028	11,041	200,683	↓ -21.0%	879	952	851	844	↓ -11.4%

Tin Free	Tonne					USD/Tonne				
	2019		2020		%Growth YTD'20/19	2019		2020		%Growth YTD'20/19
	Dec	Jan-Dec	Dec	Jan-Dec		Dec	Jan-Dec	Dec	Jan-Dec	
Korea,Republic of	5,064	62,359	8,072	50,773	↓ -18.6%	918	965	822	839	↓ -13.1%
China	6,322	56,601	5,353	47,906	↓ -15.4%	772	857	859	787	↓ -8.2%
Japan	2,040	25,920	3,734	20,773	↓ -19.9%	899	972	835	867	↓ -10.8%
Vietnam	378	4,058	101	3,307	↓ -18.5%	933	917	789	805	↓ -12.2%
Taiwan Province of China	1,191	19,643	49	3,177	↓ -83.8%	892	913	913	856	↓ -6.2%
Other	522	10,333	-	3,615	↓ -65.0%					
Total	15,518	178,914	17,310	129,551	↓ -27.6%	863	938	836	837	↓ -10.9%

Galvalume	Tonne					USD/Tonne				
	2019		2020		%Growth YTD'20/19	2019		2020		%Growth YTD'20/19
	Dec	Jan-Dec	Dec	Jan-Dec		Dec	Jan-Dec	Dec	Jan-Dec	
China	898	14,695	1,559	25,750	↑ 75.2%	757	754	937	745	↓ -1.1%
Korea,Republic of	224	4,755	970	10,227	↑ 115.1%	748	849	917	797	↓ -6.2%
Vietnam	1,059	4,020	407	24,131	↑ 500.3%	712	763	705	696	↓ -8.8%
Japan	116	1,030	32	312	↓ -69.7%	795	1,060	1,638	1,539	↑ 45.1%
Malaysia	83	1,013	18	708	↓ -30.1%	963	943	1,047	969	↑ 2.8%
Other	-	1,345	12	5,491	↑ 308.4%					
Total	2,379	26,857	2,998	66,619	↑ 148.1%	745	785	907	737	↓ -6.2%

Thailand Finished Steel Import Dec 2020 breakdown by products. (9/9)



Other Coated Steel	Tonne					USD/Tonne				
	2019		2020		%Growth YTD'20/19	2019		2020		%Growth YTD'20/19
	Dec	Jan-Dec	Dec	Jan-Dec		Dec	Jan-Dec	Dec	Jan-Dec	
China	943	313,564	35,622	340,320	↑ 8.5%	1,169	765	753	706	↓ -7.8%
Japan	4,161	66,209	6,061	48,214	↓ -27.2%	1,221	1,220	1,071	1,256	↑ 3.0%
Korea, Republic of	1,072	63,810	1,803	38,801	↓ -39.2%	924	834	846	775	↓ -7.0%
Taiwan Province of China	599	8,253	947	7,865	↓ -4.7%	1,996	1,820	1,709	1,782	↓ -2.1%
Malaysia	129	2,061	282	2,174	↑ 5.5%	1,010	1,012	1,944	1,452	↑ 43.5%
Other	1,166	5,999	353	5,503	↓ -8.3%					
Total	8,070	459,896	45,068	442,877	↓ -3.7%	1,179	869	846	805	↓ -7.3%

Welded Pipe	Tonne					USD/Tonne				
	2019		2020		%Growth YTD'20/19	2019		2020		%Growth YTD'20/19
	Dec	Jan-Dec	Dec	Jan-Dec		Dec	Jan-Dec	Dec	Jan-Dec	
China	7,972	50,778	3,098	68,061	↑ 34.0%	935	1,038	1,446	991	↓ -4.6%
Vietnam	10,637	171,688	2,458	89,795	↓ -47.7%	637	675	697	624	↓ -7.6%
Korea, Republic of	1,418	20,338	1,752	21,249	↑ 4.5%	1,735	1,438	2,514	2,322	↑ 61.4%
Taiwan Province of China	1,446	19,616	1,448	16,105	↓ -17.9%	1,531	1,525	1,491	1,530	↑ 0.3%
Japan	880	17,710	1,128	28,787	↑ 62.5%	5,215	6,270	5,720	3,540	↓ -43.5%
Other	1,492	24,447	2,604	34,063	↑ 39.3%					
Total	23,845	304,577	12,487	258,062	↓ -15.3%	1,151	1,279	2,003	1,411	↑ 10.3%

Steel wires	Tonne					USD/Tonne				
	2019		2020		%Growth YTD'20/19	2019		2020		%Growth YTD'20/19
	Dec	Jan-Dec	Dec	Jan-Dec		Dec	Jan-Dec	Dec	Jan-Dec	
China	11,374	133,349	12,883	132,166	↓ -0.9%	957	995	1,048	913	↓ -8.2%
Japan	2,584	34,927	2,483	24,129	↓ -30.9%	2,690	2,611	2,839	2,879	↑ 10.3%
Malaysia	2,035	43,179	1,689	24,284	↓ -43.8%	1,148	1,169	1,163	1,063	↓ -9.0%
Vietnam	1,761	21,363	1,650	20,066	↓ -6.1%	865	920	1,011	918	↓ -0.3%
Korea, Republic of	714	9,223	1,479	13,081	↑ 41.8%	1,993	1,958	1,638	1,596	↓ -18.5%
Other	1,665	19,463	3,070	22,894	↑ 17.6%					
Total	20,132	261,503	23,254	236,619	↓ -9.5%	1,266	1,313	1,325	1,215	↓ -7.5%

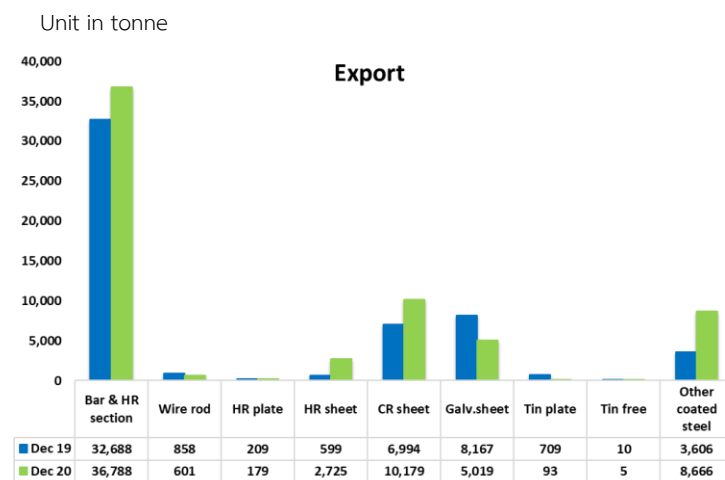
Stainless pipe	Tonne					USD/Tonne				
	2019		2020		%Growth YTD'20/19	2019		2020		%Growth YTD'20/19
	Dec	Jan-Dec	Dec	Jan-Dec		Dec	Jan-Dec	Dec	Jan-Dec	
China	1,019	8,878	556	10,879	↑ 22.5%	3,861	3,745	3,871	3,294	↓ -12.0%
Malaysia	466	5,034	527	3,774	↓ -25.0%	1,732	1,578	1,741	1,734	↑ 9.9%
Italy	43	213	406	2,524		9,722	7,771	5,056	5,659	↓ -27.2%
Korea, Republic of	48	1,519	268	2,306	↑ 51.8%	12,568	7,102	4,120	5,209	↓ -26.6%
Taiwan Province of China	261	3,186	215	3,585	↑ 12.5%	2,743	2,514	2,409	2,358	↓ -6.2%
Other	441	5,728	514	5,206	↓ -9.1%					
Total	2,279	24,557	2,486	28,274	↑ 15.1%	4,884	4,709	4,559	4,143	↓ -12.0%





Thailand Finished steel Export

- การส่งออกผลิตภัณฑ์เหล็กสำเร็จรูป เดือนธันวาคม 2020 ส่งออกรวมทั้งสิ้น 91,169 ตัน หดตัวลง 3.8% y-o-y
- การส่งออกผลิตภัณฑ์เหล็กทรงยาว อยู่ที่ 51,334 ตัน ลดลง 17.9% y-o-y และการส่งออกผลิตภัณฑ์เหล็กทรงแบน อยู่ที่ 39,835 ตัน ขยายตัว 23.5% y-o-y.
- ผลิตภัณฑ์เหล็กสำเร็จรูปที่มีการส่งออกขยายตัว ได้แก่ เหล็กเส้นและเหล็กโครงสร้างรูปพรรณรีดร้อน เหล็กแผ่นรีดร้อน เหล็กแผ่นรีดเย็น และเหล็กแผ่นเคลือบอื่นๆ
- ยอดการส่งออกผลิตภัณฑ์เหล็กสำเร็จรูปสะสม 12 เดือนของปี อยู่ที่ 1.1 ล้านตัน ลดลง 19.7% y-o-y.



Unit in tonne

Dec 2020

	Export Dec 19	Export Dec 20	Export YoY
Finished Steel	94,764	91,169	↓ -3.8%
Long Product	62,507	51,334	↓ -17.9%
Flat Product	32,257	39,835	↑ 23.5%
Long			
Bar & HR section	32,688	36,788	↑ 12.5%
Wire rod	858	601	↓ -30.0%
Flat			
HR plate	209	179	↓ -14.4%
HR sheet	599	2,725	↑ 354.9%
CR sheet	6,994	10,179	↑ 45.5%
Galv.sheet	8,167	5,019	↓ -38.5%
Tin plate	709	93	↓ -86.9%
Tin free	10	5	↓ -50.0%
Other coated steel	3,606	8,666	↑ 140.3%

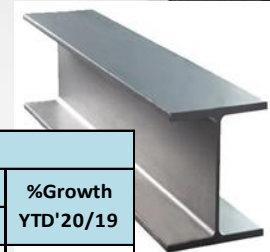


Unit in tonne

Jan- Dec 2020

	Export Jan-Dec 19	Export Jan-Dec 20	Export YoY
Finished Steel	1,384,393	1,110,990	↓ -19.7%
Long Product	898,662	602,463	↓ -33.0%
Flat Product	485,731	508,527	↑ 4.7%
Long			
Bar & HR section	535,707	375,479	↓ -29.9%
Wire rod	28,280	25,115	↓ -11.2%
Flat			
HR plate	2,850	2,873	↑ 0.8%
HR sheet	6,954	52,506	↑ 655.0%
CR sheet	141,828	104,211	↓ -26.5%
Galv.sheet	98,718	94,762	↓ -4.0%
Tin plate	7,305	3,168	↓ -56.6%
Tin free	100	81	↓ -19.0%
Other coated steel	48,290	53,173	↑ 10.1%

Thailand finished Steel Export Dec 2020 breakdown by products. (1/4)



Section - Carbon Steel	Tonne					USD/Tonne				
	2019		2020		%Growth YTD'20/19	2019		2020		%Growth YTD'20/19
	Dec	Jan-Dec	Dec	Jan-Dec		Dec	Jan-Dec	Dec	Jan-Dec	
Malaysia	3,840	88,408	6,301	36,778	↓ -58.4%	525	593	534	533	↓ -10.1%
Indonesia	3,168	46,614	6,109	52,357	↑ 12.3%	540	598	557	534	↓ -10.7%
Singapore	2,360	39,673	3,546	27,514	↓ -30.6%	564	630	595	566	↓ -10.1%
New Zealand	2,304	25,207	3,041	23,235	↓ -7.8%	664	695	624	631	↓ -9.2%
Vietnam	1,993	31,883	1,943	20,397	↓ -36.0%	593	676	626	619	↓ -8.4%
Other	6,703	59,794	2,883	50,262	↓ -15.9%					
Total	20,369	291,579	23,823	210,542	↓ -27.8%	589	623	580	564	↓ -9.5%

Bar - Carbon Steel	Tonne					USD/Tonne				
	2019		2020		%Growth YTD'20/19	2019		2020		%Growth YTD'20/19
	Dec	Jan-Dec	Dec	Jan-Dec		Dec	Jan-Dec	Dec	Jan-Dec	
Lao Republic	3,902	52,895	4,912	48,458	↓ -8.4%	508	545	538	494	↓ -9.3%
Myanmar	2,074	26,516	3,808	33,860	↑ 27.7%	594	622	608	568	↓ -8.6%
Cambodia	1,608	74,294	232	18,124	↓ -75.6%	516	543	604	485	↓ -10.8%
Indonesia	-	802	84	809	↑ 0.9%	-	1,789	1,790	1,838	↑ 2.8%
Japan	1	133	21	285	↑ 114.0%	149,406	7,357	1,062	1,068	↓ -85.5%
Other	-	50,601	-	21,192	↓ -58.1%					
Total	7,585	205,241	9,058	122,727	↓ -40.2%	548	564	582	527	↓ -6.6%

Bar - Alloy Steel	Tonne					USD/Tonne				
	2019		2020		%Growth YTD'20/19	2019		2020		%Growth YTD'20/19
	Dec	Jan-Dec	Dec	Jan-Dec		Dec	Jan-Dec	Dec	Jan-Dec	
Papua New Guinea	-	4,277	1,403	7,090	↑ 65.8%	-	511	515	488	↓ -4.5%
Myanmar	1,085	5,144	346	4,154	↓ -19.2%	592	651	803	674	↑ 3.5%
American Samoa	-	108	82	488	↑ 352.5%	-	483	525	484	↑ 0.2%
Samoa	-	408	54	1,469	↑ 260.4%	-	510	525	480	↓ -6.0%
Solomon Islands	-	490	28	1,701	↑ 247.0%	-	497	520	484	↓ -2.6%
Other	1,109	9,589	113	6,506	↓ -32.2%					
Total	2,194	20,016	2,026	21,408	↑ 7.0%	747	694	697	699	↑ 0.7%

Thailand finished Steel Export Dec 2020 breakdown by products. (2/4)



CR - Carbon Steel	Tonne					USD/Tonne				
	2019		2020		%Growth YTD'20/19	2019		2020		%Growth YTD'20/19
	Dec	Jan-Dec	Dec	Jan-Dec		Dec	Jan-Dec	Dec	Jan-Dec	
Indonesia	1,033	7,342	3,047	11,924	↑ 62.4%	598	657	641	610	↓ -7.1%
Malaysia	68	837	834	8,614	↑ 928.6%	821	891	669	618	↓ -30.6%
Pakistan	272	5,298	422	3,582	↓ -32.4%	593	696	769	763	↑ 9.6%
Myanmar	197	994	96	1,536	↑ 54.6%	659	753	758	739	↓ -1.9%
Japan	4	343	57	212	↓ -38.2%	3,156	1,540	2,473	1,710	↑ 11.0%
Other	26	34,296	59	8,528	↓ -75.1%					
Total	1,600	49,110	4,515	34,397	↓ -30.0%	634	769	693	658	↓ -14.4%

CR - Stainless Steel	Tonne					USD/Tonne				
	2019		2020		%Growth YTD'20/19	2019		2020		%Growth YTD'20/19
	Dec	Jan-Dec	Dec	Jan-Dec		Dec	Jan-Dec	Dec	Jan-Dec	
United States	654	7,494	1,483	10,520	↑ 40.4%	2,003	1,936	1,877	1,693	↓ -12.5%
Vietnam	25	8,220	742	5,703	↓ -30.6%	2,116	1,787	2,057	1,956	↑ 9.4%
Korea, Republic of	918	12,654	653	7,209	↓ -43.0%	1,234	1,289	1,102	1,156	↓ -10.3%
Belgium	609	16,979	621	8,336	↓ -50.9%	2,127	2,117	2,127	1,931	↓ -8.8%
Singapore	323	4,792	390	3,907	↓ -18.5%	1,130	1,257	1,106	1,016	↓ -19.2%
Other	2,856	37,055	1,264	31,985	↓ -13.7%					
Total	5,385	87,195	5,154	67,659	↓ -22.4%	1,672	1,807	1,746	1,628	↓ -9.9%

Thailand finished Steel Export Dec 2020 breakdown by products. (3/4)



Hot-Dip Galvanized (exclude Galvaneal)	Tonne					USD/Tonne				
	2019		2020		%Growth YTD'20/19	2019		2020		%Growth YTD'20/19
	Dec	Jan-Dec	Dec	Jan-Dec		Dec	Jan-Dec	Dec	Jan-Dec	
Vietnam	1,211	6,717	730	7,637	↑ 13.7%	1,281	757	1,186	659	↓ -13.0%
Myanmar	574	8,920	675	12,359	↑ 38.5%	1,116	1,107	1,074	890	↓ -19.6%
Egypt	333	3,805	438	3,531	↓ -7.2%	922	959	915	912	↓ -4.9%
Pakistan	130	560	342	2,361	↑ 321.5%	1,270	1,208	904	1,196	↓ -1.0%
Lao Republic	1,687	13,163	306	12,405	↓ -5.8%	664	700	935	668	↓ -4.6%
Other	502	24,953	182	23,630	↓ -5.3%					
Total	4,437	58,119	2,673	61,922	↑ 6.5%	987	879	1,030	738	↓ -16.1%

Galvaneal	Tonne					USD/Tonne				
	2019		2020		%Growth YTD'20/19	2019		2020		%Growth YTD'20/19
	Dec	Jan-Dec	Dec	Jan-Dec		Dec	Jan-Dec	Dec	Jan-Dec	
Taiwan Province of China	234	7,688	656	5,407	↓ -29.7%	465	618	685	589	↓ -4.6%
Malaysia	501	5,657	536	5,781	↑ 2.2%	808	733	755	707	↓ -3.6%
Bangladesh	485	4,349	452	2,010	↓ -53.8%	420	517	530	475	↓ -8.2%
Pakistan	55	122	82	979	↑ 700.6%	1,243	1,297	1,214	1,224	↓ -5.6%
China	-	37	0	535		-	2,600	3,500	538	↓ -79.3%
Other	1,971	13,201	-	11,845	↓ -10.3%					
Total	3,246	31,054	1,725	26,557	↓ -14.5%	539	648	692	603	↓ -6.8%

Thailand finished Steel Export Dec 2020 breakdown by products. (4/4)



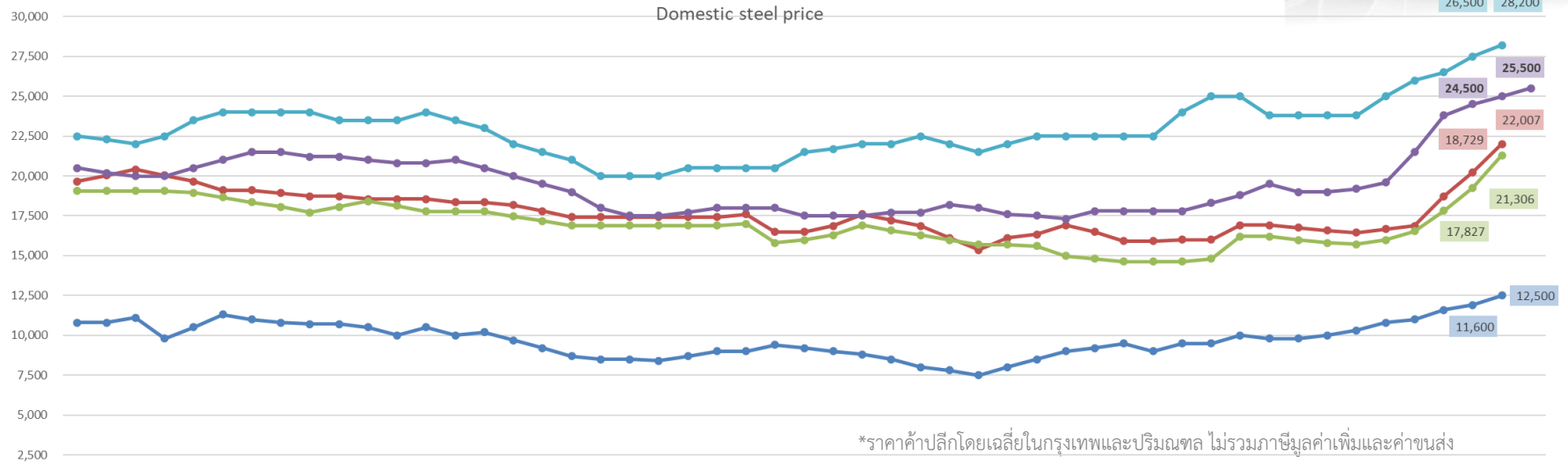
Welded Pipe	Tonne					USD/Tonne				
	2019		2020		%Growth YTD'20/19	2019		2020		%Growth YTD'20/19
	Dec	Jan-Dec	Dec	Jan-Dec		Dec	Jan-Dec	Dec	Jan-Dec	
United States	6,374	87,612	5,629	88,259	↑ 0.7%	773	798	810	783	↓ -1.8%
Australia	390	22,037	1,757	8,989	↓ -59.2%	824	822	674	713	↓ -13.3%
India	857	6,652	1,418	45,362	↑ 581.9%	1,537	1,355	1,614	553	↓ -59.2%
Taiwan Province of China	845	7,982	785	7,127	↓ -10.7%	2,437	2,166	2,313	2,159	↓ -0.3%
Cambodia	232	4,333	738	6,991	↑ 61.3%	1,597	1,596	1,147	1,098	↓ -31.2%
Other	2,713	42,918	2,079	33,268	↓ -22.5%					
Total	11,411	171,534	12,406	189,995	↑ 10.8%	1,358	1,172	1,267	1,008	↓ -14.0%

Seamless Pipe	Tonne					USD/Tonne				
	2019		2020		%Growth YTD'20/19	2019		2020		%Growth YTD'20/19
	Dec	Jan-Dec	Dec	Jan-Dec		Dec	Jan-Dec	Dec	Jan-Dec	
Myanmar	652	13,441	1,155	6,093	↓ -54.7%	1,227	2,048	1,983	2,858	↑ 39.6%
Canada	228	4,415	301	4,188	↓ -5.2%	806	1,081	657	1,067	↓ -1.3%
India	406	2,961	239	1,917	↓ -35.3%	2,147	2,242	5,887	4,918	↑ 119.4%
Indonesia	237	2,707	209	2,278	↓ -15.9%	3,772	3,964	3,861	3,545	↓ -10.6%
United States	12,618	110,441	152	35,275	↓ -68.1%	691	861	1,194	698	↓ -18.9%
Other	1,791	28,270	842	18,887	↓ -33.2%					
Total	15,933	162,236	2,897	68,638	↓ -57.7%	1,052	1,271	2,923	1,568	↑ 23.4%

Thailand Domestic Steel price



Baht/tonne



ราคาผลิตภัณฑ์เหล็กของไทยในช่วงปลายเดือนมกราคม 2021

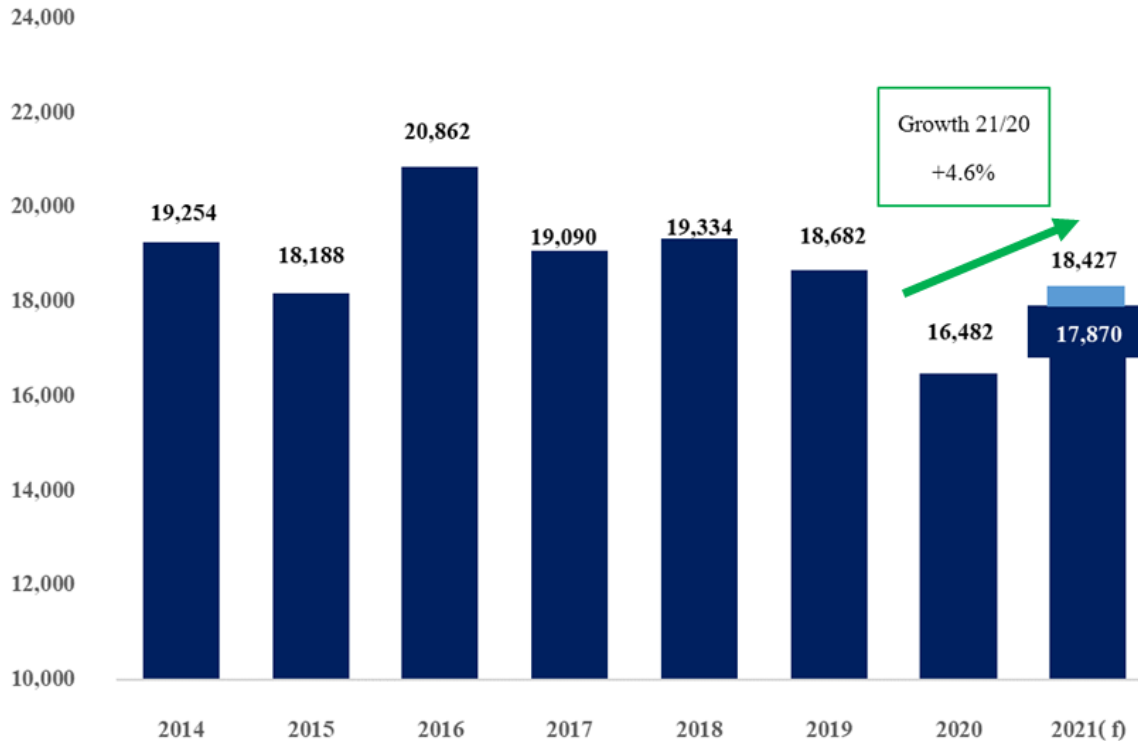
- ราคาเศษเหล็ก อยู่ที่ประมาณ บาทต่อตัน 12,500 **ปรับขึ้น 7.8% m-o-m.**
- ราคาเหล็กเส้นกลมอยู่ที่ประมาณ 22,007 บาทต่อตัน **ราคาปรับขึ้น 17.5% m-o-m.**
- ราคาเหล็กเส้นข้ออ้อย อยู่ที่ 21,306 บาทต่อตัน **ราคาปรับขึ้น 19.5% m-o-m.**
- ราคาเหล็กแผ่นรีดร้อน อยู่ที่ประมาณ 25,500 บาทต่อตัน **ปรับขึ้น 4.1% m-o-m.**
- ราคาเหล็กแผ่นรีดเย็น อยู่ที่ประมาณ 28,200 บาทต่อตัน **ปรับขึ้น 6.4% m-o-m**

Products	M-o-M %	YoY %
Scrap	7.8%	35.9%
Rebar 9 mm.	17.5%	33.5%
Deformed bar 16 mm.	19.5%	33.2%
HR sheet 2 mm. 4 ft	4.1%	45.7%
CR sheet 1-1.8 mm.	6.4%	31.2%



แนวโน้มอุตสาหกรรมเหล็กปี 2564

Thailand Steel Consumption ('000 tonnes)



หมายเหตุ : คาดการณ์ในช่วงปลายเดือนพฤศจิกายน 2563

- ในปี 2564 คาดการณ์ปริมาณความต้องการบริโภคผลิตภัณฑ์เหล็กภายในประเทศ จะอยู่ที่ประมาณ 17.8-18.4 ล้านตัน ขยายตัวเพิ่มขึ้น ร้อยละ 4.6 y-o-y. ซึ่งคาดว่าในปี 2564 อุตสาหกรรมต่อเนื่องภายในประเทศจะมีการขยายตัว อาทิ อุตสาหกรรมก่อสร้าง และอุตสาหกรรมยานยนต์ รวมทั้งภาคอุตสาหกรรมอื่นๆ ที่มีการใช้งานผลิตภัณฑ์เหล็กเริ่มฟื้นตัวขึ้น หากจากการสามารถควบคุมสถานการณ์การระบาดของโควิด-19 ในประเทศได้
- สถานการณ์ที่ต้องจับตามอง
 - สถานการณ์การระบาดของโควิด-19 ทั้งภายในประเทศและต่างประเทศ ซึ่งจะส่งผลกระทบต่อการผลิตในภาคอุตสาหกรรมต่างๆ ที่จะส่งผลกระทบต่อความต้องการใช้งานผลิตภัณฑ์เหล็ก
 - ความไม่แน่นอนของสงครามทางการค้า ในการดำเนินนโยบายทางด้านเศรษฐกิจ ภายในการนำเนินนโยบายของประธานาธิบดีคนใหม่ของสหรัฐอเมริกา "โจ ไบเดน"

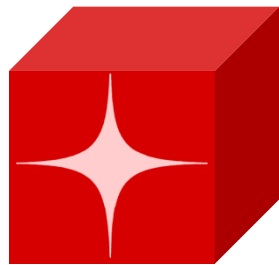
ภาวะเศรษฐกิจไทย ทั้งปี 2563 และแนวโน้มปี 2564



ประมาณการเศรษฐกิจ ปี 2564					
(%YoY)	2562	2563			2564(f)
	ทั้งปี	ทั้งปี	Q3	Q4	ทั้งปี
GDP (CVM)	2.3	-6.1	-6.4	-4.2	2.5 - 3.5
การลงทุนรวม ^{1/}	2.0	-4.8	-2.6	-2.5	5.7
ภาคเอกชน	2.7	-8.4	-10.6	-3.3	3.8
ภาครัฐ	0.1	5.7	17.6	0.6	10.7
การบริโภคภาคเอกชน	4.0	-1.0	-0.6	0.9	2.0
การอุปโภคภาครัฐบาล	1.7	0.8	2.5	1.9	5.1
มูลค่าการส่งออกสินค้า ^{2/}	-3.3	-6.6	-8.2	-1.5	5.8
ปริมาณ ^{2/}	-3.7	-5.9	-7.6	-1.6	3.8
มูลค่าการนำเข้าสินค้า ^{2/}	-5.6	-13.5	-19.4	-5.9	6.5
ปริมาณ ^{2/}	-5.7	-11.8	-18.1	-5.5	4.0
ดุลบัญชีเดินสะพัด	7.0	3.3	5.3	-0.8	2.3
ต่อ GDP (%)					
เงินเพื่อ	0.7	-0.8	-0.7	-0.4	1.0 - 2.0

หมายเหตุ: ^{1/} การลงทุนรวม หมายถึง การสะสมทุนถาวรเบื้องต้น
^{2/} ฐานข้อมูลดุลการชำระเงินของธนาคารแห่งประเทศไทย

- **ทั้งปี 2563 เศรษฐกิจไทยลดลงร้อยละ 6.1 เทียบกับการขยายตัวร้อยละ 2.3 ในปี 2562**
 - โดยมูลค่าการส่งออกสินค้า การอุปโภคบริโภคภาคเอกชน และการลงทุนรวม ลดลงร้อยละ 6.6 ร้อยละ 1.0 และร้อยละ 4.8 ตามลำดับ อัตราเงินเฟ้อทั่วไป เฉลี่ยอยู่ที่ร้อยละ -0.8 และดุลบัญชีเดินสะพัดเกินดุลร้อยละ 3.3 ของ GDP
- **แนวโน้มเศรษฐกิจไทยปี 2564 คาดว่าจะขยายตัวร้อยละ 2.5 – 3.5**
 โดยมีปัจจัยสนับสนุนสำคัญ ประกอบด้วย
- (1) แนวโน้มการฟื้นตัวของเศรษฐกิจและปริมาณการค้าโลก
 - (2) แรงขับเคลื่อนจากการใช้จ่ายภาครัฐ
 - (3) การกลับมาขยายตัวของอุปสงค์ภาคเอกชน ในประเทศ
 - (4) การปรับตัวตามฐานการขยายตัวที่ต่ำผิดปกติในปี 2563
- **ทั้งนี้ คาดว่า มูลค่าการส่งออกสินค้าในรูปดอลลาร์ สรอ.จะขยายตัวร้อยละ 5.8 การอุปโภคบริโภค ภาคเอกชน และการลงทุนรวมขยายตัวร้อยละ 2.0 และร้อยละ 5.7 ตามลำดับ อัตราเงินเฟ้อทั่วไปเฉลี่ยอยู่ในช่วงร้อยละ 1.0–2.0 และบัญชีเดินสะพัดเกินดุลร้อยละ 2.3 ของ GDP**



ศูนย์ข้อมูลเชิงลึก อุตสาหกรรมเหล็กไทย

คำจำกัดความรับผิดชอบ

ข้อมูลในรายงาน สิ่งพิมพ์ และเว็บไซต์ที่ได้จัดทำขึ้นมาจากแหล่งข้อมูลที่เกี่ยวข้องได้ อย่างไรก็ตาม สถาบันเหล็กและเหล็กกล้าแห่งประเทศไทยไม่รับประกันความถูกต้อง ครบถ้วนและพอเพียงของข้อมูลเหล่านี้ ความเห็นหรือการคาดการณ์ใดๆ ต่อเหตุการณ์ในอนาคตอาจแตกต่างจากเหตุการณ์ที่เกิดขึ้นจริง นอกจากนี้สถาบันเหล็กและเหล็กกล้าแห่งประเทศไทยขอสงวนสิทธิ์ในการเปลี่ยนแปลงและแก้ไขข้อมูล รวมถึงความเห็นและการประมาณการใดๆ โดยไม่ต้องแจ้งล่วงหน้า

Disclaimer

The information in the above report, publication and website has been obtained from sources believed to be reliable. However, Iron & Steel Institute of Thailand does not guarantee the accuracy, adequacy or completeness of the information. Any opinions or forecasts regarding future events may differ from actual events or results. In addition, Iron & Steel Institute of Thailand reserves the right to make changes and corrections to the information, including any opinions or forecasts, at any time without notice.

ติดตามข้อมูลอุตสาหกรรมเหล็กเพิ่มเติมได้ที่



<https://www.isit.or.th>



<https://www.iiu.isit.or.th>



ISIT.Thailand

