



THAILAND STEEL INDUSTRY REPORT - April 2021 - FTI.

BY IRON & STEEL INTELLIGENCE UNIT
IRON AND STEEL INSTITUTE OF THAILAND

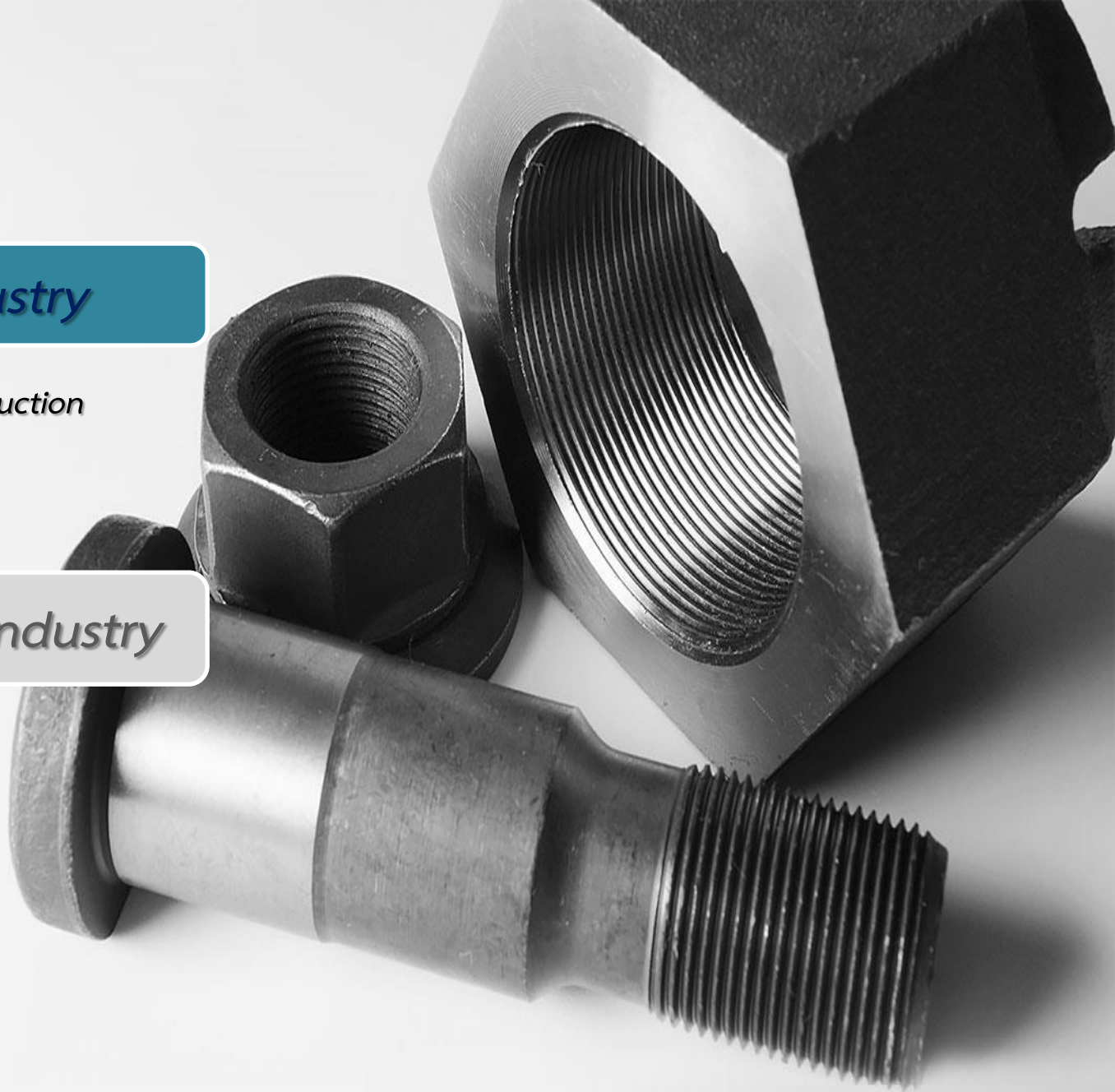
Content

World Steel Industry

- *World Crude Steel production*
- *China Steel Price*
- *Asia's steel prices*

Thailand Steel Industry

- *Consumption*
- *Production*
- *Import*
- *Export*
- *Thai's Domestic Price*



การผลิตเหล็กดิบของโลก

WORLD

Feb 2021

+4.1%

150.2Mt

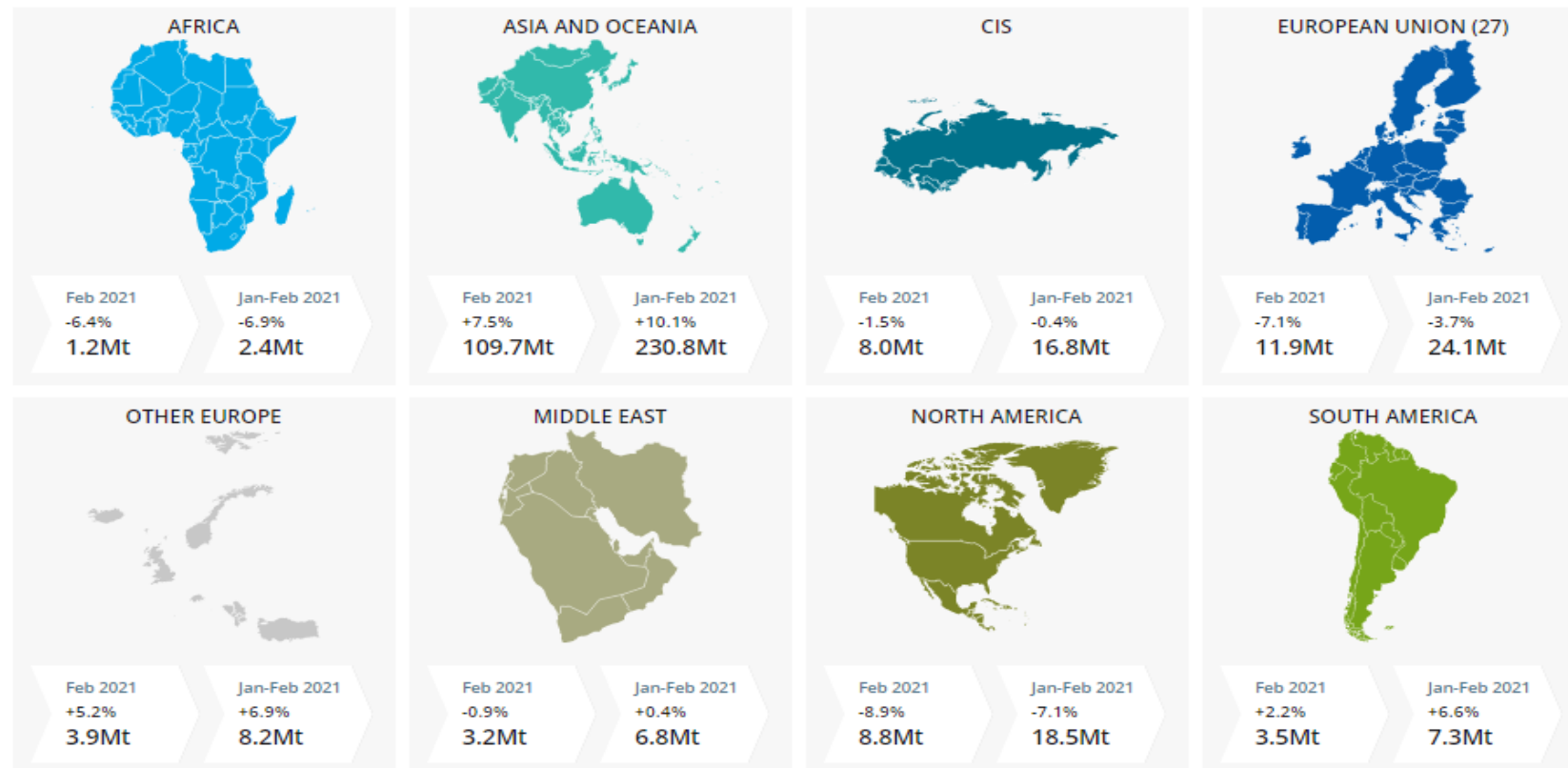
Jan-Feb 2021

+6.6%

315.0Mt

ยอดผลิตเหล็กดิบของโลกในเดือนกุมภาพันธ์ ปี 2021 อยู่ที่ 150.2 ล้านตัน ขยายตัว 4% y-o-y. โดยในเดือนกุมภาพันธ์นี้ มีบางภูมิภาคมีการผลิตเหล็กดิบที่ขยายตัวขึ้นเมื่อเทียบกับช่วงเดียวกันของปีก่อน ได้แก่ ภูมิภาค เอเชียและโอเชียเนีย และอเมริกาใต้ ในขณะที่ในหลายภูมิภาคยังคงมีการผลิตเหล็กดิบลดลง เช่น แอฟริกา CIS สหภาพยุโรป(27) ตะวันออกกลาง และอเมริกาเหนือ

REGIONS



การผลิตเหล็กดิบของประเทศสำคัญ

ยอดผลิตเหล็กดิบของประเทศสำคัญในเดือนกุมภาพันธ์ 2021 การผลิตเหล็กดิบของจีนปรับตัวขึ้น 10.9% y-o-y. ปริมาณการผลิตอยู่ที่ 83 ล้านตัน ยอดผลิตเหล็กดิบของอินเดีย อยู่ที่ 9.1 ล้านตัน หดตัว 3.1% y-o-y และการผลิตเหล็กดิบของญี่ปุ่นหดตัว 5.6% y-o-y มีปริมาณการผลิตอยู่ที่ 7.5 ล้านตัน

Top 10 steel producing countries

	million tonnes		million tonnes	
	February 2021	% change Feb-21/20	Jan - Feb 2021	% change Jan - Feb 21/20
China	83.0 e	10.9	175.0	12.9
India	9.1	-3.1	19.4	3.4
Japan	7.5	-5.6	15.4	-4.7
United States	6.3	-10.9	13.3	-9.9
Russia	5.7 e	-1.3	12.1	-0.2
South Korea	5.5	1.2	11.5	3.3
Turkey	3.0	5.9	6.4	9.4
Germany	3.1	-10.4	6.4	-2.6
Brazil	2.8	3.8	5.8	7.3
Iran	2.3 e	11.5	5.0	10.8

e - estimated. Ranking of top 10 producing countries is based on year-to-date aggregate

Source: World Steel Association



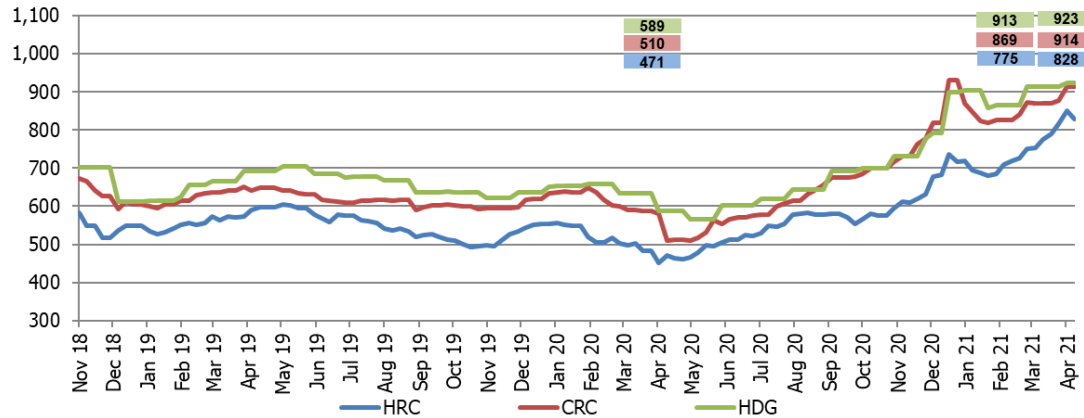
China Domestic Price



ราคาผลิตภัณฑ์เหล็กของจีน ช่วงกลางเดือนเมษายน 2021

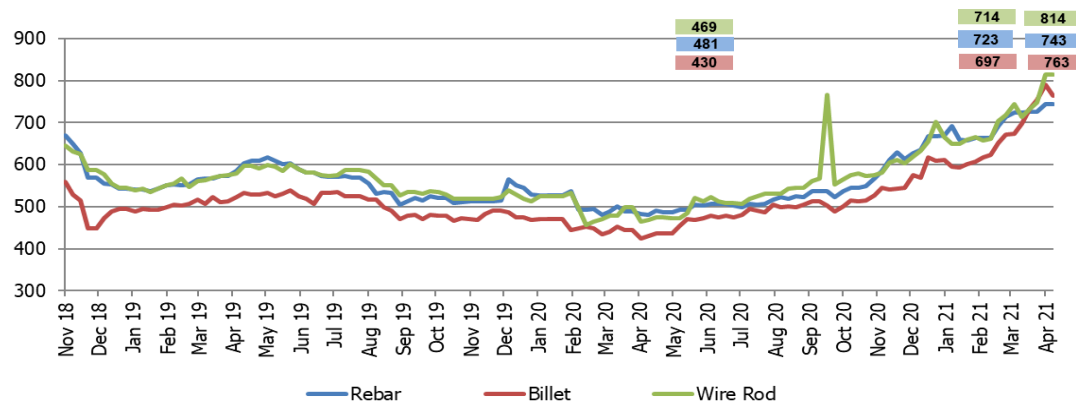
- ราคาภายในประเทศจีน สำหรับเหล็กทรงแบนปรับตัวขึ้นทุกผลิตภัณฑ์ โดยเหล็กแผ่นรีดร้อนชนิดม้วน (HRC) เหล็กแผ่นรีดเย็น (CRC) และเหล็กแผ่นเคลือบสังกะสี (HDG) ปรับตัวขึ้น 6.9% 5.1% และ 1.1% m-o-m ตามลำดับ
- ราคาผลิตภัณฑ์เหล็กทรงยาวในประเทศจีน ราคาปรับตัวขึ้นทุกผลิตภัณฑ์ เหล็กเส้น (Rebar) บิลเล็ต (Billet) และเหล็กลวด (Wire rod) โดยปรับตัวขึ้น 2.7% 9.5% และ 14% m-o-m. ตามลำดับ

Flat Steel Products (\$/T)



	M-o-M	Y-o-Y
HRC*	6.9%	75.8%
CRC*	5.1%	79.0%
HDG*	1.1%	56.8%

Long Steel Products (\$/T)



	M-o-M	Y-o-Y
Rebar**	2.7%	54.4%
Billet***	9.5%	77.5%
Wire rod*	14.0%	73.4%

* Ex-stock Shanghai / China domestic VAT-inclusive

** EXW Jiangsu / China domestic VAT-inclusive

*** Ex-Stock Tangshan / China domestic VAT-inclusive

Source : SBB

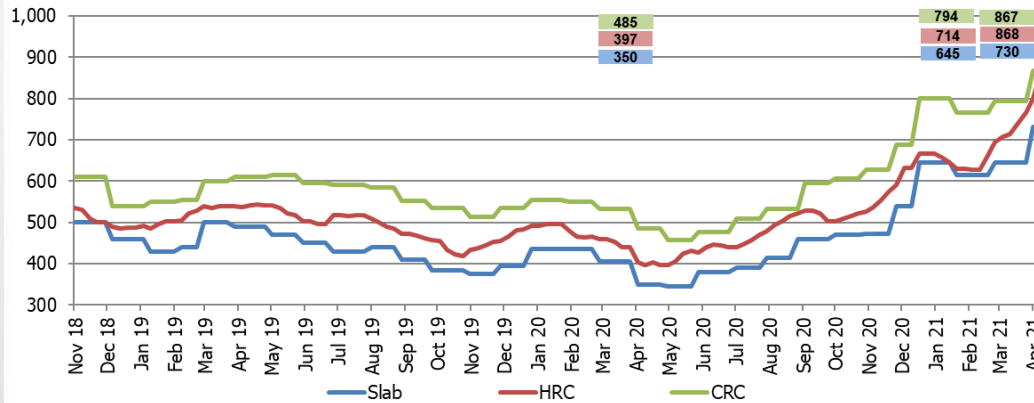


Asia Steel Price

ราคาคงผลิตภัณฑ์เหล็กในตลาดเอเชีย ช่วงกลางเดือนเมษายน 2021

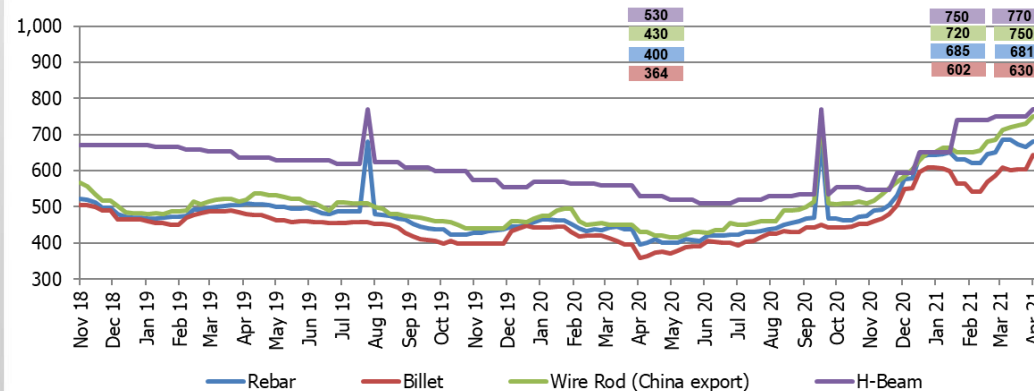
- ราคาคงผลิตภัณฑ์เหล็กทรงแบนปรับขึ้นทุกผลิตภัณฑ์ โดยราคาเหล็กแผ่นหนา (Slab) เหล็กรีดร้อนชนิดม้วน (HRC) และเหล็กแผ่นรีดเย็น (CRC) ราคาปรับขึ้น 13.2% 21.6% และ 9.2% m-o-m. ตามลำดับ
- ราคาคงผลิตภัณฑ์เหล็กทรงยาว ปรับขึ้นเกือบทุกผลิตภัณฑ์ บิลเล็ต (Billet) และเหล็กกลวด (Wire rod) และเหล็กเอชบีเอ็ม (H-Beam) ปรับตัวขึ้น 4.7% 4.2% และ 2.7% m-o-m. ตามลำดับ ในขณะที่ราคาเหล็กเส้น (Rebar) ปรับลงเล็กน้อย 0.6% m-o-m

Flat Steel Products (\$/T)



	M-o-M	Y-o-Y
Slab*	13.2%	108.6%
HRC*	21.6%	118.6%
CRC**	9.2%	78.8%

Long Steel Products (\$/T)



	M-o-M	Y-o-Y
Rebar*	-0.6%	70.3%
Billet*	4.7%	73.1%
Wire Rod***	4.2%	74.4%
H-Beam*	2.7%	45.3%

* Southeast Asia import CFR \$/t

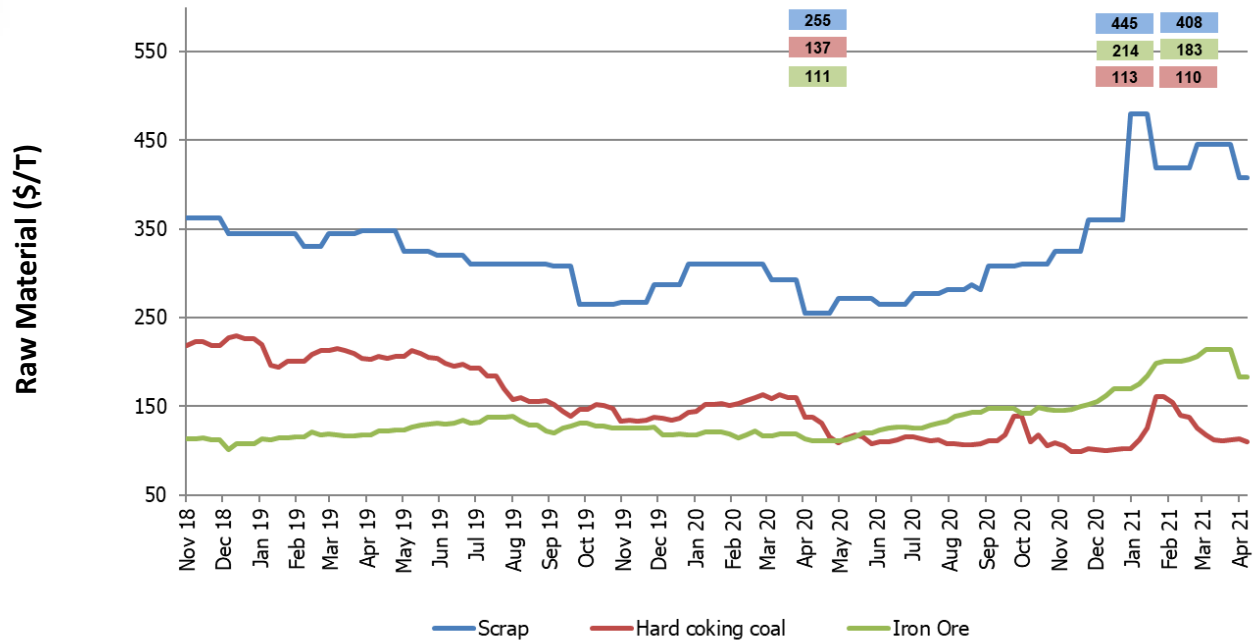
** East Asia import CFR \$/t

*** (mesh quality) / China export FOB Shanghai \$/t

Source : SBB



Raw material Price



- ราคาวัตถุดิบในช่วงกลางเดือนเมษายน 2021 ราคาวัตถุดิบปรับลดลงทุกผลิตภัณฑ์
- โดยที่ราคาเศษเหล็ก **ปรับลง 8.4% m-o-m** มีราคาเฉลี่ยประมาณ 408 \$/T
 - ราคาถ่านหินโค้ก **ปรับตัวลง 2.2% m-o-m** มีราคาเฉลี่ยอยู่ที่ประมาณ 110 \$/T
 - ราคาสินแร่เหล็ก **ปรับตัวลง 5.9% m-o-m** มีราคาเฉลี่ยอยู่ที่ประมาณ 183 \$/T

	M-o-M	Y-o-Y
Scrap*	-8.4%	59.8%
Cocking Coal**	-2.2%	-19.9%
Iron Ore***	-14.7%	65.1%

* East Asia import CFR East Asia Port \$/t

** Australia export FOB \$/t

*** Tangshan/ China domestic VAT-inclusive

Content



World Steel Industry

- *World Crude Steel production*
- *China Steel Price*
- *Asia's steel prices*

Thailand Steel Industry

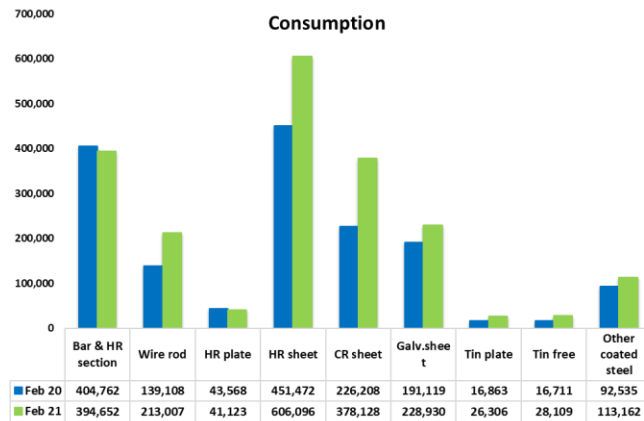
- *Consumption*
- *Production*
- *Import*
- *Export*
- *Thai's Domestic Price*

Thailand Finished steel Consumption



- การบริโภคผลิตภัณฑ์เหล็กสำเร็จรูปของไทย ในเดือนกุมภาพันธ์ 2021 อยู่ที่ 1.69 ล้านตัน ขยายตัว 28.5% y-o-y.
- การบริโภคผลิตภัณฑ์เหล็กทรงยาวอยู่ที่ 635,265 ตัน ปรับเพิ่มขึ้น 15.2% y-o-y. การบริโภคผลิตภัณฑ์เหล็กทรงแบน อยู่ที่ 1.05 ตัน ขยายตัว 38.1% y-o-y. โดยผลิตภัณฑ์ส่วนใหญ่มีการบริโภคเพิ่มขึ้น ยกเว้น เหล็กเส้นและเหล็กโครงสร้างรูปพรรณรีดร้อน และเหล็กแผ่นหนา
- การบริโภคสะสม 2 เดือนแรกของปี อยู่ที่ 2.99 ล้านตัน ขยายตัวขึ้น 5.7% y-o-y

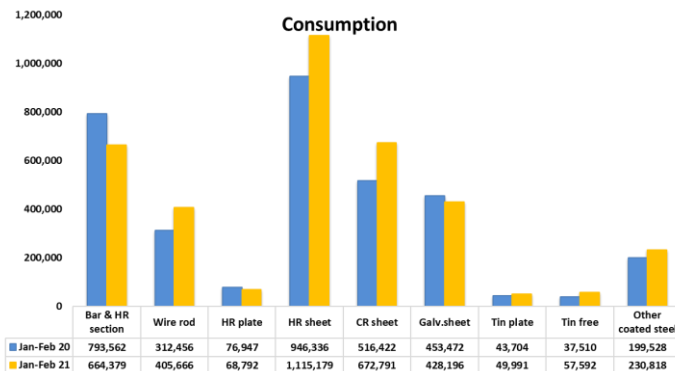
Unit in tonne



Unit in tonne

		Consumption	Consumption	Consumption
		Feb 20	Feb 21	YoY
Finished Steel		1,314,380	1,689,149	↑ 28.5%
Long Product		551,405	635,265	↑ 15.2%
Flat Product		762,975	1,053,884	↑ 38.1%
Long	Bar & HR section	404,762	394,652	↓ -2.5%
	Wire rod	139,108	213,007	↑ 53.1%
Flat	HR plate	43,568	41,123	↓ -5.6%
	HR sheet	451,472	606,096	↑ 34.2%
	CR sheet	226,208	378,128	↑ 67.2%
	Galv.sheet	191,119	228,930	↑ 19.8%
	Tin plate	16,863	26,306	↑ 56.0%
	Tin free	16,711	28,109	↑ 68.2%
Other coated steel		92,535	113,162	↑ 22.3%

Unit in tonne



		Consumption	Consumption	Consumption
		Jan-Feb 20	Jan-Feb 21	YoY
Finished Steel		2,837,929	2,999,453	↑ 5.7%
Long Product		1,143,303	1,118,909	↓ -2.1%
Flat Product		1,694,626	1,880,544	↑ 11.0%
Long	Bar & HR section	793,562	664,379	↓ -16.3%
	Wire rod	312,456	405,666	↑ 29.8%
Flat	HR plate	76,947	68,792	↓ -10.6%
	HR sheet	946,336	1,115,179	↑ 17.8%
	CR sheet	516,422	672,791	↑ 30.3%
	Galv.sheet	453,472	428,196	↓ -5.6%
	Tin plate	43,704	49,991	↑ 14.4%
	Tin free	37,510	57,592	↑ 53.5%
Other coated steel		199,528	230,818	↑ 15.7%

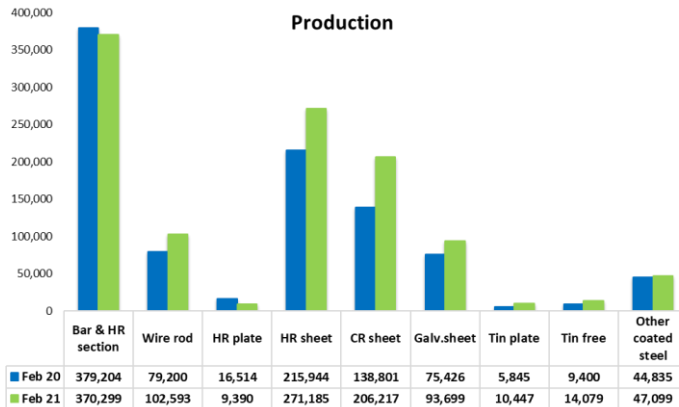
Source: ISIT Analysis

Thailand Finished steel Production



- การผลิตผลิตภัณฑ์เหล็กสำเร็จรูปของไทยใน เดือนกุมภาพันธ์ 2021 อยู่ที่ 753,466 ตัน ขยายตัว 9.1% y-o-y.
- การผลิตผลิตภัณฑ์เหล็กทรงยาวอยู่ที่ 472,891 ตัน ขยายตัวขึ้น 3.2% y-o-y. การผลิตผลิตภัณฑ์เหล็กทรงแบน อยู่ที่ 280,575 ตัน ขยายตัวขึ้น 20.7% y-o-y.
- ผลิตภัณฑ์เหล็กส่วนใหญ่มีการผลิตเพิ่มขึ้น ยกเว้นในบางผลิตภัณฑ์ที่ผลิตลดลง ได้แก่ เหล็กเส้นและเหล็กโครงสร้างรูปพรรณ และเหล็กแผ่นหนา
- การผลิตสะสม 2 เดือนแรกของปี ขยายตัวขึ้น 0.3% y-o-y มีปริมาณการผลิตรวมอยู่ที่ 1.4 ล้านตัน

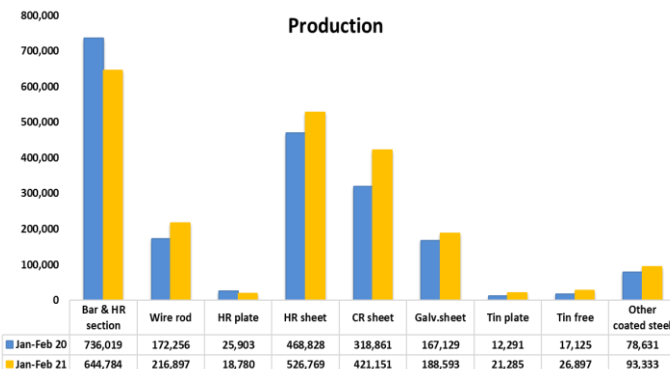
Unit in tonne



Unit in tonne

	Production	Production	Production
	Feb 20	Feb 21	YoY
Finished Steel	690,861	753,466	↑ 9.1%
Long Product	458,403	472,891	↑ 3.2%
Flat Product	232,458	280,575	↑ 20.7%
Long			
Bar & HR section	379,204	370,299	↓ -2.3%
Wire rod	79,200	102,593	↑ 29.5%
Flat			
HR plate	16,514	9,390	↓ -43.1%
HR sheet	215,944	271,185	↑ 25.6%
CR sheet	138,801	206,217	↑ 48.6%
Galv. sheet	75,426	93,699	↑ 24.2%
Tin plate	5,845	10,447	↑ 78.7%
Tin free	9,400	14,079	↑ 49.8%
Other coated steel	44,835	47,099	↑ 5.0%

Unit in tonne



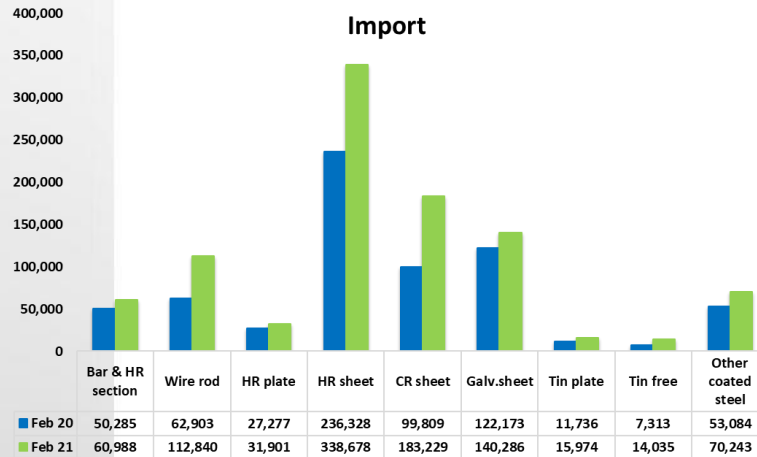
	Production	Production	Production
	Jan-Feb 20	Jan-Feb 21	YoY
Finished Steel	1,403,006	1,407,230	↑ 0.3%
Long Product	908,275	861,681	↓ -5.1%
Flat Product	494,731	545,549	↑ 10.3%
Long			
Bar & HR section	736,019	644,784	↓ -12.4%
Wire rod	172,256	216,897	↑ 25.9%
Flat			
HR plate	25,903	18,780	↓ -27.5%
HR sheet	468,828	526,769	↑ 12.4%
CR sheet	318,861	421,151	↑ 32.1%
Galv. sheet	167,129	188,593	↑ 12.8%
Tin plate	12,291	21,285	↑ 73.2%
Tin free	17,125	26,897	↑ 57.1%
Other coated steel	78,631	93,333	↑ 18.7%

Source: ISIT Analysis



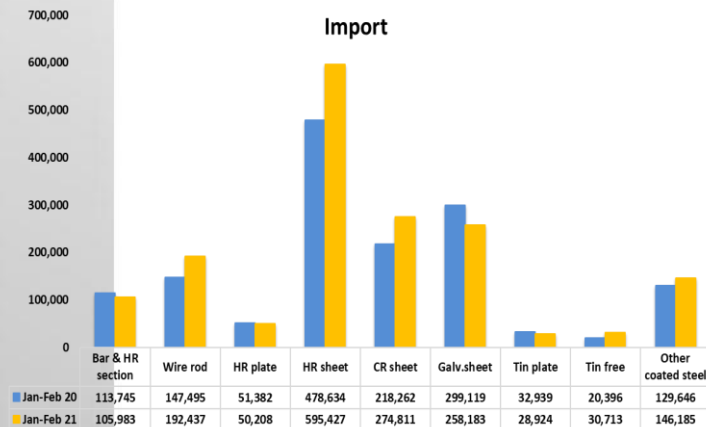
Thailand Finished steel Import

- การนำเข้าผลิตภัณฑ์เหล็กสำเร็จรูปของไทย เดือนกุมภาพันธ์ 2021 มีการนำเข้าทั้งสิ้น 1 ล้านตัน ขยายตัว 42.4% y-o-y
- การนำเข้าผลิตภัณฑ์เหล็กทรงยาว อยู่ที่ 215,138 ตัน เพิ่มขึ้น 48.2%y-o-y. และการนำเข้าผลิตภัณฑ์เหล็กทรงแบน อยู่ที่ 810,642 ตัน เพิ่มขึ้น 41% y-o-y. การนำเข้าผลิตภัณฑ์เหล็กสำเร็จรูปเพิ่มขึ้นในทุกผลิตภัณฑ์
- ยอดการนำเข้า 2 เดือน สสะสมอยู่ที่ 1.8 ล้านตัน ขยายตัวขึ้น 11.7% y-o-y.



Unit in tonne

		Import	Import	Import
		Feb 20	Feb 21	YoY
	Finished Steel	720,247	1,025,780	↑ 42.4%
	Long Product	145,159	215,138	↑ 48.2%
	Flat Product	575,088	810,642	↑ 41.0%
Long	Bar & HR section	50,285	60,988	↑ 21.3%
	Wire rod	62,903	112,840	↑ 79.4%
Flat	HR plate	27,277	31,901	↑ 17.0%
	HR sheet	236,328	338,678	↑ 43.3%
	CR sheet	99,809	183,229	↑ 83.6%
	Galv.sheet	122,173	140,286	↑ 14.8%
	Tin plate	11,736	15,974	↑ 36.1%
	Tin free	7,313	14,035	↑ 91.9%
	Other coated steel	53,084	70,243	↑ 32.3%



Unit in tonne

		Import	Import	Import
		Jan-Feb 20	Jan-Feb 21	YoY
	Finished Steel	1,615,177	1,804,340	↑ 11.7%
	Long Product	344,728	384,253	↑ 11.5%
	Flat Product	1,270,449	1,420,087	↑ 11.8%
Long	Bar & HR section	113,745	105,983	↓ -6.8%
	Wire rod	147,495	192,437	↑ 30.5%
Flat	HR plate	51,382	50,208	↓ -2.3%
	HR sheet	478,634	595,427	↑ 24.4%
	CR sheet	218,262	274,811	↑ 25.9%
	Galv.sheet	299,119	258,183	↓ -13.7%
	Tin plate	32,939	28,924	↓ -12.2%
	Tin free	20,396	30,713	↑ 50.6%
	Other coated steel	129,646	146,185	↑ 12.8%

Source: ISIT Analysis

Thailand Semi-finished Steel Import Feb 2021 breakdown by products.



Billet	Tonne					USD/Tonne				
	2020		2021		%Growth YTD'20/19	2020		2021		%Growth YTD'20/19
	Feb	Jan-Feb	Feb	Jan-Feb		Feb	Jan-Feb	Feb	Jan-Feb	
Oman	77,109	107,415	125,411	135,176	↑ 25.8%	420	414	500	497	↑ 20.1%
Russian Federation	3,355	39,881	18,512	18,512	↓ -53.6%	415	403	479	479	↑ 19.1%
Vietnam	-	-	15,748	15,748		-	-	585	585	
India	36,596	66,541	9,496	9,496	↓ -85.7%	417	410	600	600	↑ 46.4%
Other	10,383	30,757	-	20						
Total	127,443	244,594	169,168	178,953	↓ -26.8%	420	411	512	508	↑ 23.7%

Slab	Tonne					USD/Tonne				
	2020		2021		%Growth YTD'20/19	2020		2021		%Growth YTD'20/19
	Feb	Jan-Feb	Feb	Jan-Feb		Feb	Jan-Feb	Feb	Jan-Feb	
Japan	64,663	89,960	40,038	75,174	↓ -16.4%	406	404	565	539	↑ 33.2%
Oman	31,223	31,223	29,893	59,391	↑ 90.2%	372	372	585	541	↑ 45.5%
Russian Federation	29,470	73,298	27,668	27,668	↓ -62.3%	387	405	486	486	↑ 20.1%
India	-	-	23,810	38,473		-	-	623	588	
Malaysia	-	-	20,616	20,616		-	-	675	675	
Other	2,326	2,326	4,049	49,803						
Total	127,683	196,808	146,073	271,124	↑ 37.8%	392	399	577	545	↑ 36.6%

Semi-Finished : C>= 0.25 Total	Tonne					USD/Tonne				
	2020		2021		%Growth YTD'20/19	2020		2021		%Growth YTD'20/19
	Feb	Jan-Feb	Feb	Jan-Feb		Feb	Jan-Feb	Feb	Jan-Feb	
Iran	35,718	35,718	41,992	41,992	↑ 17.6%	360	360	491	491	↑ 36.3%
Russian Federation	-	-	1,076	1,076		-	-	497	497	
Japan	9,646	13,925	15	15,715	↑ 12.9%	550	560	3,049	515	↓ -8.1%
Other	74,591	144,126	-	1						
Total	119,955	193,769	43,082	58,784	↓ -69.7%	406	406	492	498	↑ 22.7%

Thailand Finished Steel Import Feb 2021 breakdown by products. (1/9)



Section - Carbon Steel	Tonne					USD/Tonne				
	2020		2021		%Growth YTD'20/19	2020		2021		%Growth YTD'20/19
	Feb	Jan-Feb	Feb	Jan-Feb		Feb	Jan-Feb	Feb	Jan-Feb	
China	3,164	6,748	6,219	6,241	↓ -7.5%	562	556	598	601	↑ 8.0%
Luxembourg	66	718	947	1,091	↑ 52.0%	924	967	858	846	↓ -12.5%
United Arab Emirates	8	543	706	882	↑ 62.5%	869	704	801	796	↑ 13.1%
Japan	88	106	477	785	↑ 637.1%	1,342	1,325	819	859	↓ -35.1%
Bahrain	-	108	296	337	↑ 213.4%	-	725	849	832	↑ 14.8%
Other	1,544	2,407	514	1,259	↓ -47.7%					
Total	4,870	10,631	9,158	10,596	↓ -0.3%	689	686	680	706	↑ 3.0%

Bar - Carbon Steel	Tonne					USD/Tonne				
	2020		2021		%Growth YTD'20/19	2020		2021		%Growth YTD'20/19
	Feb	Jan-Feb	Feb	Jan-Feb		Feb	Jan-Feb	Feb	Jan-Feb	
Japan	9,565	20,794	14,633	23,025	↑ 10.7%	1,001	1,011	1,006	1,013	↑ 0.2%
Korea, Republic of	2,341	4,606	5,529	10,798	↑ 134.4%	730	804	814	801	↓ -0.4%
Taiwan Province of China	474	976	996	1,920	↑ 96.8%	778	783	800	760	↓ -3.0%
Indonesia	72	188	784	935	↑ 398.4%	864	865	816	816	↓ -5.7%
China	68	506	753	2,492	↑ 392.1%	941	755	868	916	↑ 21.3%
Other	470	1,311	332	530	↓ -59.6%					
Total	12,990	28,380	23,027	39,701	↑ 39.9%	933	952	938	931	↓ -2.2%

Bar-Alloy Steel	Tonne					USD/Tonne				
	2020		2021		%Growth YTD'20/19	2020		2021		%Growth YTD'20/19
	Feb	Jan-Feb	Feb	Jan-Feb		Feb	Jan-Feb	Feb	Jan-Feb	
Japan	7,928	19,049	12,389	19,119	↑ 0.4%	1,223	1,231	1,173	1,173	↓ -4.7%
China	13,154	31,367	8,504	21,953	↓ -30.0%	613	642	692	712	↑ 10.9%
Korea, Republic of	3,138	5,498	4,944	9,348	↑ 70.0%	861	869	819	819	↓ -5.8%
India	6,346	6,566	169	280	↓ -95.7%	501	527	1,196	1,127	↑ 114.0%
Austria	62	63	101	101	↑ 61.5%	3,831	3,880	4,047	4,076	↑ 5.1%
Other	784	1,203	199	970	↓ -19.4%					
Total	31,413	63,745	26,307	51,771	↓ -18.8%	789	842	966	921	↑ 9.4%

Thailand Finished Steel Import Feb 2021 breakdown by products. (2/9)



Wire Rod - Carbon Steel	Tonne					USD/Tonne				
	2020		2021		%Growth YTD'20/19	2020		2021		%Growth YTD'20/19
	Feb	Jan-Feb	Feb	Jan-Feb		Feb	Jan-Feb	Feb	Jan-Feb	
Malaysia	7,645	23,812	33,022	33,022	↑ 38.7%	486	474	527	527	↑ 11.3%
Vietnam	402	14,276	10,867	14,487	↑ 1.5%	531	502	575	574	↑ 14.5%
Japan	3,588	9,255	7,255	13,647	↑ 47.5%	1,057	1,079	1,154	1,104	↑ 2.3%
Korea, Republic of	2,106	5,015	5,169	11,325	↑ 125.8%	719	716	732	677	↓ -5.4%
Taiwan Province of China	2,096	4,852	3,650	6,726	↑ 38.6%	722	748	862	845	↑ 13.0%
Other	4,213	11,085	4,453	12,440	↑ 12.2%					
Total	20,050	68,296	64,415	91,647	↑ 34.2%	659	619	656	685	↑ 10.7%

Wire Rod - Alloy Steel	Tonne					USD/Tonne				
	2020		2021		%Growth YTD'20/19	2020		2021		%Growth YTD'20/19
	Feb	Jan-Feb	Feb	Jan-Feb		Feb	Jan-Feb	Feb	Jan-Feb	
China	29,513	43,871	34,419	72,212	↑ 64.6%	514	514	617	590	↑ 14.9%
Japan	6,009	13,425	7,636	16,454	↑ 22.6%	1,155	1,160	1,258	1,253	↑ 8.0%
Korea, Republic of	1,465	3,455	808	1,085	↓ -68.6%	699	734	827	827	↑ 12.7%
Taiwan Province of China	260	744	550	1,277	↑ 71.8%	951	922	933	947	↑ 2.7%
Brazil	-	890	396	556	↓ -37.5%	-	745	694	689	↓ -7.5%
Other	600	6,253	436	781	↓ -87.5%					
Total	37,846	68,637	44,243	92,365	↑ 34.6%	626	656	736	717	↑ 9.2%

Thailand Finished Steel Import Feb 2021 breakdown by products. (3/9)

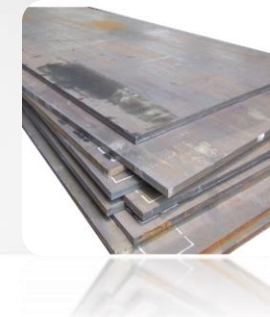


Plate - Carbon Steel	Tonne					USD/Tonne				
	2020		2021		%Growth YTD'20/19	2020		2021		%Growth YTD'20/19
	Feb	Jan-Feb	Feb	Jan-Feb		Feb	Jan-Feb	Feb	Jan-Feb	
Korea,Republic of	3,994	9,029	16,345	21,148	↑ 134.2%	755	659	608	603	↓ -8.5%
Japan	10,325	16,681	5,892	11,485	↓ -31.2%	849	875	728	775	↓ -11.4%
Indonesia	3,302	5,404	5,004	8,005	↑ 48.2%	546	543	596	588	↑ 8.4%
China	1,647	2,818	1,284	3,037	↑ 7.7%	553	610	863	848	↑ 39.1%
Denmark	-	-	99	154		-	-	980	980	
Other	827	1,981	224	385	↓ -80.6%					
Total	20,095	35,914	28,847	44,213	↑ 23.1%	757	750	648	673	↓ -10.3%

Plate - Alloy Steel	Tonne					USD/Tonne				
	2020		2021		%Growth YTD'20/19	2020		2021		%Growth YTD'20/19
	Feb	Jan-Feb	Feb	Jan-Feb		Feb	Jan-Feb	Feb	Jan-Feb	
Japan	697	1,179	1,735	2,460	↑ 108.7%	1,327	1,388	1,077	1,126	↓ -18.9%
Korea,Republic of	26	33	205	258	↑ 675.2%	868	1,209	797	795	↓ -34.2%
Austria	16	16	116	116	↑ 606.0%	3,106	3,106	1,632	1,656	↓ -46.7%
Sweden	48	232	62	298	↑ 28.6%	1,435	1,650	1,769	1,653	↑ 0.2%
Germany	51	283	53	288	↑ 1.9%	1,246	1,112	1,516	1,179	↑ 6.1%
Other	5,313	10,753	67	482	↓ -95.5%					
Total	6,151	12,495	2,238	3,902	↓ -68.8%	648	651	1,159	1,217	↑ 87.0%

Thailand Finished Steel Import Feb 2021 breakdown by products. (4/9)



HRC - Carbon Steel	Tonne					USD/Tonne				
	2020		2021		%Growth YTD'20/19	2020		2021		%Growth YTD'20/19
	Feb	Jan-Feb	Feb	Jan-Feb		Feb	Jan-Feb	Feb	Jan-Feb	
Japan	56,565	109,553	122,239	205,635	↑ 87.7%	491	518	577	561	↑ 8.4%
Vietnam	-	16,986	1,335	10,387	↓ -38.9%	-	453	582	575	↑ 27.0%
Taiwan Province of China	14,723	19,870	907	1,980	↓ -90.0%	465	471	669	647	↑ 37.3%
Indonesia	-	29	41	115	↑ 302.9%	-	807	958	831	↑ 2.9%
United Kingdom	-	0	31	117		-	3,259	431	429	↓ -86.8%
Other	12,844	29,470	20	359	↓ -98.8%					
Total	84,132	175,908	124,572	218,593	↑ 24.3%	491	501	578	563	↑ 12.4%

HRC - Alloy Steel	Tonne					USD/Tonne				
	2020		2021		%Growth YTD'20/19	2020		2021		%Growth YTD'20/19
	Feb	Jan-Feb	Feb	Jan-Feb		Feb	Jan-Feb	Feb	Jan-Feb	
Japan	63,442	91,080	62,970	131,993	↑ 44.9%	551	581	666	620	↑ 6.6%
Ukraine	-	-	19,950	19,950		-	-	478	478	
Korea, Republic of	3,987	18,530	8,417	14,830	↓ -20.0%	507	472	578	582	↑ 23.2%
China	5,753	27,725	5,715	17,353	↓ -37.4%	497	496	576	573	↑ 15.4%
Taiwan Province of China	282	329	140	366	↑ 11.1%	731	743	758	762	↑ 2.5%
Other	7	31	5	13	↓ -57.8%					
Total	73,471	137,695	97,198	184,505	↑ 34.0%	546	551	615	597	↑ 8.5%

HRC - Stainless Steel	Tonne					USD/Tonne				
	2020		2021		%Growth YTD'20/19	2020		2021		%Growth YTD'20/19
	Feb	Jan-Feb	Feb	Jan-Feb		Feb	Jan-Feb	Feb	Jan-Feb	
Korea, Republic of	12,986	26,177	13,529	21,664	↓ -17.2%	1,444	1,501	1,605	1,546	↑ 3.0%
China	2,295	8,196	3,637	12,980	↑ 58.4%	1,941	1,881	1,920	1,862	↓ -1.0%
Taiwan Province of China	1,647	2,466	1,162	2,584	↑ 4.8%	1,805	1,830	1,994	1,954	↑ 6.8%
Japan	588	1,460	247	568	↓ -61.1%	2,041	1,824	1,596	1,643	↓ -10.0%
Malaysia	685	1,048	97	140	↓ -86.6%	1,944	1,927	2,867	2,586	↑ 34.2%
Other	107	1,924	163	1,747	↓ -9.2%					
Total	18,307	41,270	18,835	39,683	↓ -3.8%	1,584	1,668	1,719	1,709	↑ 2.4%

Thailand Finished Steel Import Feb 2021 breakdown by products. (5/9)



CR - Carbon Steel	Tonne					USD/Tonne				
	2020		2021		%Growth YTD'20/19	2020		2021		%Growth YTD'20/19
	Feb	Jan-Feb	Feb	Jan-Feb		Feb	Jan-Feb	Feb	Jan-Feb	
Japan	43,990	71,959	57,593	77,766	↑ 8.1%	686	692	641	658	↓ -5.0%
Korea, Republic of	18,866	63,399	54,558	80,019	↑ 26.2%	569	555	657	652	↑ 17.4%
Taiwan Province of China	1,846	3,650	11,903	14,920	↑ 308.7%	1,238	1,295	803	864	↓ -33.2%
China	1,631	4,165	2,521	5,587	↑ 34.1%	703	738	895	842	↑ 14.0%
Vietnam	20	67	264	466	↑ 594.6%	544	502	732	752	↑ 49.9%
Other	223	414	154	388	↓ -6.2%					
Total	66,576	143,654	126,994	179,146	↑ 24.7%	674	653	671	681	↑ 4.4%

CR - Alloy Steel	Tonne					USD/Tonne				
	2020		2021		%Growth YTD'20/19	2020		2021		%Growth YTD'20/19
	Feb	Jan-Feb	Feb	Jan-Feb		Feb	Jan-Feb	Feb	Jan-Feb	
Japan	8,149	14,220	13,853	22,465	↑ 58.0%	973	1,067	959	977	↓ -8.4%
Korea, Republic of	1,940	5,397	5,157	9,533	↑ 76.6%	756	746	751	739	↓ -0.9%
Vietnam	623	1,325	3,993	3,993	↑ 201.3%	691	696	819	819	↑ 17.6%
Taiwan Province of China	314	592	458	998	↑ 68.7%	713	774	763	764	↓ -1.3%
China	254	368	166	1,232	↑ 234.9%	729	797	694	714	↓ -10.4%
Other	2	44	117	120	↑ 173.5%					
Total	11,282	21,946	23,744	38,340	↑ 74.7%	911	966	891	893	↓ -7.6%

CR - Stainless Steel	Tonne					USD/Tonne				
	2020		2021		%Growth YTD'20/19	2020		2021		%Growth YTD'20/19
	Feb	Jan-Feb	Feb	Jan-Feb		Feb	Jan-Feb	Feb	Jan-Feb	
Japan	4,397	8,771	5,792	9,374	↑ 6.9%	2,955	2,939	2,410	2,651	↓ -9.8%
China	721	4,741	4,451	9,742	↑ 105.5%	2,014	1,848	1,679	1,626	↓ -12.0%
Taiwan Province of China	1,371	3,546	1,712	3,408	↓ -3.9%	1,834	1,887	1,928	1,960	↑ 3.8%
Vietnam	529	1,068	942	1,653	↑ 54.8%	2,053	2,072	1,535	1,807	↓ -12.8%
Korea, Republic of	588	1,273	864	1,650	↑ 29.6%	2,819	2,811	3,110	3,180	↑ 13.1%
Other	2,582	4,562	1,020	2,455	↓ -46.2%					
Total	10,189	23,962	14,780	28,281	↑ 18.0%	2,496	2,415	2,131	2,198	↓ -9.0%

Thailand Finished Steel Import Feb 2021 breakdown by products. (6/9)



CRC - Electrical Sheet	Tonne					USD/Tonne				
	2020		2021		%Growth YTD'20/19	2020		2021		%Growth YTD'20/19
	Feb	Jan-Feb	Feb	Jan-Feb		Feb	Jan-Feb	Feb	Jan-Feb	
Japan	6,364	14,539	7,383	10,637	↓ -26.8%	1,093	1,153	1,037	1,112	↓ -3.5%
Vietnam	1,488	2,949	3,897	4,002	↑ 35.7%	631	625	828	829	↑ 32.7%
China	2,324	5,360	3,145	9,731	↑ 81.6%	969	997	995	857	↓ -14.1%
Taiwan Province of China	1,217	4,780	2,840	4,155	↓ -13.1%	919	790	847	849	↑ 7.4%
Russian Federation	-	282	150	150	↓ -46.7%	-	1,450	1,394	1,394	↓ -3.9%
Other	370	790	296	368	↓ -53.5%					
Total	11,762	28,700	17,711	29,043	↑ 1.2%	1,012	1,026	970	961	↓ -6.4%

Galvanneal	Tonne					USD/Tonne				
	2020		2021		%Growth YTD'20/19	2020		2021		%Growth YTD'20/19
	Feb	Jan-Feb	Feb	Jan-Feb		Feb	Jan-Feb	Feb	Jan-Feb	
Japan	6,779	13,883	12,392	22,731	↑ 63.7%	964	960	925	930	↓ -3.2%
Taiwan Province of China	2,509	4,872	3,301	6,636	↑ 36.2%	795	759	760	763	↑ 0.6%
Korea, Republic of	910	1,852	2,412	3,535	↑ 90.9%	925	901	907	928	↑ 3.0%
China	983	2,494	792	3,046	↑ 22.1%	723	721	755	818	↑ 13.4%
United States	-	0	11	30		-	5,299	2,313	2,558	↓ -51.7%
Other	0	63	0	0						
Total	11,182	23,164	18,908	35,976	↑ 55.3%	902	889	888	891	↑ 0.2%

EG	Tonne					USD/Tonne				
	2020		2021		%Growth YTD'20/19	2020		2021		%Growth YTD'20/19
	Feb	Jan-Feb	Feb	Jan-Feb		Feb	Jan-Feb	Feb	Jan-Feb	
Japan	5,911	26,173	7,012	13,486	↓ -48.5%	931	351	957	931	↑ 165.5%
China	228	835	3,654	6,735	↑ 706.4%	669	702	1,027	1,029	↑ 46.6%
Korea, Republic of	1,629	5,629	3,208	6,319	↑ 12.2%	793	732	817	799	↑ 9.1%
Malaysia	306	643	1,397	1,731	↑ 169.1%	818	773	803	802	↑ 3.8%
Taiwan Province of China	187	634	246	451	↓ -28.8%	785	779	842	822	↑ 5.5%
Other	-	0	48	83	↑ 71.7%					
Total	8,261	33,963	15,530	28,805	↓ -15.2%	889	439	929	915	↑ 108.3%

Thailand Finished Steel Import Feb 2021 breakdown by products. (7/9)

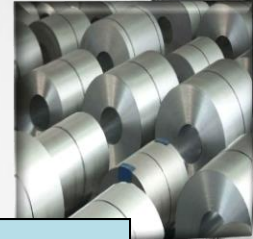


Hot-Dip Galvanized (exclude Galvaneal)	Tonne					USD/Tonne				
	2020		2021		%Growth YTD'20/19	2020		2021		%Growth YTD'20/19
	Feb	Jan-Feb	Feb	Jan-Feb		Feb	Jan-Feb	Feb	Jan-Feb	
China	73,338	178,484	50,924	103,599	↓ -42.0%	573	591	782	740	↑ 25.3%
Vietnam	1,227	5,066	16,443	25,914	↑ 411.5%	660	639	801	761	↑ 19.1%
Japan	12,173	22,796	15,461	25,229	↑ 10.7%	897	886	890	883	↓ -0.4%
Korea, Republic of	10,138	20,792	15,351	25,168	↑ 21.0%	749	764	753	771	↑ 0.9%
Taiwan Province of China	5,801	14,624	7,633	13,408	↓ -8.3%	757	779	797	786	↑ 0.9%
Other	53	230	36	86	↓ -62.7%					
Total	102,730	241,992	105,848	193,403	↓ -20.1%	640	646	798	769	↑ 19.0%

Hot Rolled Galvanized	Tonne					USD/Tonne				
	2020		2021		%Growth YTD'20/19	2020		2021		%Growth YTD'20/19
	Feb	Jan-Feb	Feb	Jan-Feb		Feb	Jan-Feb	Feb	Jan-Feb	
China	660	8,337	28,520	61,543	↑ 638.2%	673	600	776	727	↑ 21.1%
Korea, Republic of	3,988	6,613	2,172	4,459	↓ -32.6%	683	694	650	672	↓ -3.2%
Japan	142	293	248	306	↑ 4.2%	875	870	822	846	↓ -2.8%
Other	-	-	-	83						
Total	4,790	15,243	30,939	66,392	↑ 335.6%	687	646	767	724	↑ 12.0%

Cold Rolled Hot-Dip Galvanized	Tonne					USD/Tonne				
	2020		2021		%Growth YTD'20/19	2020		2021		%Growth YTD'20/19
	Feb	Jan-Feb	Feb	Jan-Feb		Feb	Jan-Feb	Feb	Jan-Feb	
China	72,678	170,147	22,403	42,056	↓ -75.3%	572	590	789	760	↑ 28.7%
Vietnam	1,227	5,066	16,443	25,914	↑ 411.5%	660	639	801	761	↑ 19.1%
Japan	12,031	22,503	15,213	24,923	↑ 10.8%	897	886	891	883	↓ -0.3%
Korea, Republic of	6,151	14,179	13,180	20,709	↑ 46.1%	792	796	770	792	↓ -0.6%
Taiwan Province of China	5,801	14,624	7,633	13,325	↓ -8.9%	757	779	797	786	↑ 0.8%
Other	53	230	36	86	↓ -62.7%					
Total	97,941	226,749	74,909	127,012	↓ -44.0%	638	646	810	793	↑ 22.7%

Thailand Finished Steel Import Feb 2021 breakdown by products. (8/9)

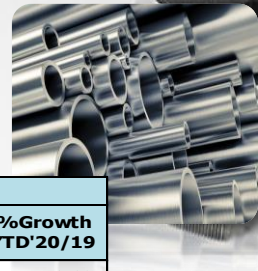


Tin Plate	Tonne					USD/Tonne				
	2020		2021		%Growth YTD'20/19	2020		2021		%Growth YTD'20/19
	Feb	Jan-Feb	Feb	Jan-Feb		Feb	Jan-Feb	Feb	Jan-Feb	
China	4,685	14,525	8,412	11,996	↓ -17.4%	897	862	951	928	↑ 7.7%
Korea,Republic of	4,525	10,065	4,847	11,270	↑ 12.0%	869	892	930	903	↑ 1.2%
Germany	727	2,301	1,069	1,956	↓ -15.0%	929	975	1,037	1,009	↑ 3.5%
United States	210	447	590	893	↑ 99.8%	544	521	452	466	↓ -10.6%
Netherlands	48	496	465	465	↓ -6.2%	777	849	1,072	1,072	↑ 26.3%
Other	1,543	5,104	590	2,343	↓ -54.1%					
Total	11,736	32,939	15,974	28,923	↓ -12.2%	884	881	941	912	↑ 3.5%

Tin Free	Tonne					USD/Tonne				
	2020		2021		%Growth YTD'20/19	2020		2021		%Growth YTD'20/19
	Feb	Jan-Feb	Feb	Jan-Feb		Feb	Jan-Feb	Feb	Jan-Feb	
Korea,Republic of	4,228	8,535	6,180	11,868	↑ 39.1%	855	889	850	832	↓ -6.5%
China	343	4,666	4,721	12,635	↑ 170.8%	829	799	861	857	↑ 7.3%
Japan	1,932	3,561	2,731	5,315	↑ 49.2%	875	890	883	843	↓ -5.3%
Vietnam	-	495	381	639	↑ 29.1%	-	907	863	863	↓ -4.9%
Taiwan Province of China	431	1,142	21	255	↓ -77.7%	881	887	873	1,011	↑ 14.0%
Other	379	1,997	0	1						
Total	7,313	20,396	14,035	30,712	↑ 50.6%	903	893	861	846	↓ -5.2%

Galvalume	Tonne					USD/Tonne				
	2020		2021		%Growth YTD'20/19	2020		2021		%Growth YTD'20/19
	Feb	Jan-Feb	Feb	Jan-Feb		Feb	Jan-Feb	Feb	Jan-Feb	
China	896	1,845	3,672	6,876	↑ 272.8%	757	747	1,000	924	↑ 23.7%
Korea,Republic of	579	842	2,885	4,133	↑ 391.0%	764	756	934	930	↑ 23.0%
Indonesia	-	-	344	384		-	-	800	802	
Taiwan Province of China	277	432	144	595	↑ 37.7%	539	553	701	690	↑ 24.9%
Malaysia	29	148	104	159	↑ 7.7%	1,015	998	1,054	1,087	↑ 8.9%
Other	1,839	3,679	41	274	↓ -92.5%					
Total	3,620	6,946	7,191	12,422	↑ 78.8%	734	733	966	915	↑ 24.9%

Thailand Finished Steel Import Feb 2021 breakdown by products. (9/9)



Other Coated Steel	Tonne					USD/Tonne				
	2020		2021		%Growth YTD'20/19	2020		2021		%Growth YTD'20/19
	Feb	Jan-Feb	Feb	Jan-Feb		Feb	Jan-Feb	Feb	Jan-Feb	
China	11,262	29,088	26,576	48,433	↑ 66.5%	705	705	793	791	↑ 12.2%
Japan	6,126	10,555	7,026	10,449	↓ -1.0%	1,149	1,251	1,197	1,241	↓ -0.8%
Korea, Republic of	1,504	7,748	1,317	2,062	↓ -73.4%	853	825	877	931	↑ 12.8%
Taiwan Province of China	121	1,271	268	955	↓ -24.8%	2,411	1,766	2,004	1,885	↑ 6.7%
Malaysia	155	234	191	541	↑ 130.8%	1,026	1,033	2,399	2,188	↑ 111.8%
Other	394	839	181	335	↓ -60.0%					
Total	19,561	49,736	35,558	62,775	↑ 26.2%	877	882	902	908	↑ 3.0%

Welded Pipe	Tonne					USD/Tonne				
	2020		2021		%Growth YTD'20/19	2020		2021		%Growth YTD'20/19
	Feb	Jan-Feb	Feb	Jan-Feb		Feb	Jan-Feb	Feb	Jan-Feb	
Vietnam	2,757	10,021	3,924	9,675	↓ -3.5%	669	670	830	805	↑ 20.1%
Japan	1,260	2,567	2,968	4,652	↑ 81.2%	5,131	5,704	2,837	3,280	↓ -42.5%
China	7,720	15,242	2,305	6,373	↓ -58.2%	814	962	1,559	1,786	↑ 85.8%
India	682	1,235	2,016	2,383	↑ 93.0%	2,362	2,544	1,595	1,622	↓ -36.2%
Taiwan Province of China	1,351	3,349	1,388	3,099	↓ -7.5%	1,486	1,462	1,581	1,491	↑ 2.0%
Other	3,201	6,479	3,059	7,319	↑ 13.0%					
Total	16,971	38,893	15,660	33,502	↓ -13.9%	1,530	1,527	1,682	1,673	↑ 9.6%

Steel wires	Tonne					USD/Tonne				
	2020		2021		%Growth YTD'20/19	2020		2021		%Growth YTD'20/19
	Feb	Jan-Feb	Feb	Jan-Feb		Feb	Jan-Feb	Feb	Jan-Feb	
China	6,111	21,900	10,388	22,930	↑ 4.7%	1,040	1,007	1,069	1,032	↑ 2.5%
Japan	2,049	3,759	3,280	5,350	↑ 42.3%	2,972	3,240	2,993	3,007	↓ -7.2%
Vietnam	754	2,960	2,177	4,003	↑ 35.3%	1,057	963	922	936	↓ -2.8%
Malaysia	3,713	6,926	2,175	4,454	↓ -35.7%	1,043	1,068	1,184	1,178	↑ 10.3%
Korea, Republic of	780	1,416	1,710	3,110	↑ 119.7%	1,984	2,104	1,568	1,665	↓ -20.9%
Other	1,225	3,041	2,693	4,658	↑ 53.2%					
Total	14,631	40,002	22,424	44,505	↑ 11.3%	1,421	1,307	1,423	1,366	↑ 4.5%

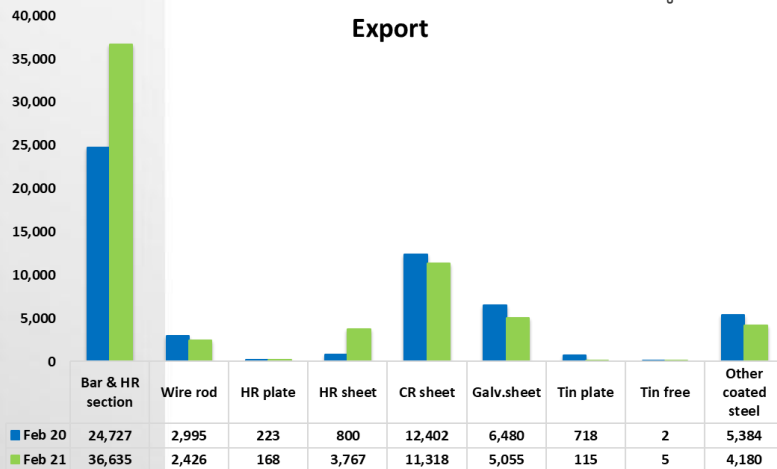
Stainless pipe	Tonne					USD/Tonne				
	2020		2021		%Growth YTD'20/19	2020		2021		%Growth YTD'20/19
	Feb	Jan-Feb	Feb	Jan-Feb		Feb	Jan-Feb	Feb	Jan-Feb	
China	643	2,317	1,460	2,731	↑ 17.9%	4,008	3,627	2,295	2,227	↓ -38.6%
Malaysia	126	740	321	565	↓ -23.6%	2,231	1,795	1,735	1,669	↓ -7.0%
Taiwan Province of China	203	570	154	322	↓ -43.5%	2,635	2,514	2,841	2,682	↑ 6.7%
United States	21	23	138	179	↑ 673.2%	14,974	18,923	2,361	6,876	↓ -63.7%
Singapore	12	26	73	111	↑ 322.2%	3,108	6,236	2,306	2,251	↓ -63.9%
Other	1,763	2,709	227	543	↓ -79.9%					
Total	2,768	6,385	2,372	4,452	↓ -30.3%	3,900	3,744	3,451	3,372	↓ -9.9%

Thailand Finished steel Export



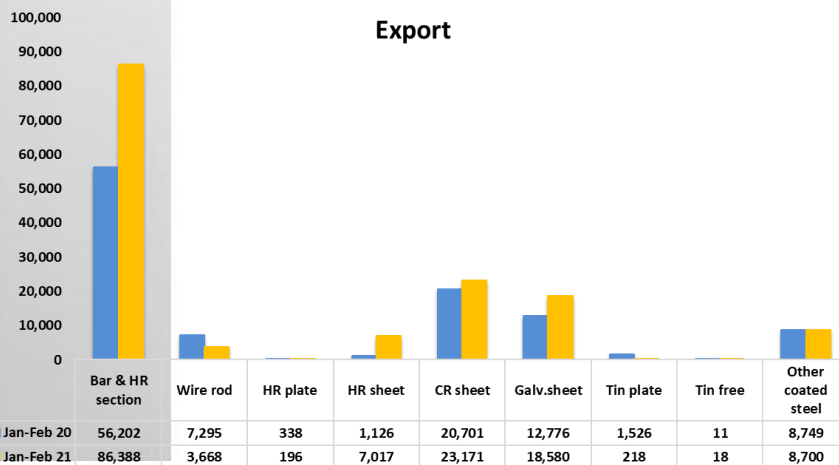
Unit in tonne

- การส่งออกผลิตภัณฑ์เหล็กสำเร็จรูป เดือนกุมภาพันธ์ 2021 ส่งออกรวมทั้งสิ้น 90,097 ตัน หดตัว 6.9% y-o-y
- การส่งออกผลิตภัณฑ์เหล็กทรงยาว อยู่ที่ 52,764 ตัน ขยายตัวขึ้น 1.2% y-o-y ขณะที่การส่งออกผลิตภัณฑ์เหล็กทรงแบน อยู่ที่ 37,333 ตัน ลดลง 16.2% y-o-y. การส่งออกผลิตภัณฑ์เหล็กสำเร็จรูปในเดือนนี้ส่วนใหญ่ลดลง ยกเว้น เหล็กเส้นและเหล็กโครงสร้างรูปพรรณ เหล็กแผ่นรีดร้อน และเหล็กแผ่นเคลือบโครเมียม
- ยอดการส่งออกสะสม 2 เดือนแรก อยู่ที่ 212,117 ตัน ขยายตัวขึ้น 17.7% y-o-y



		Export	Export	Export
		Feb 20	Feb 21	YoY
	Finished Steel	96,728	90,097	↓ -6.9%
	Long Product	52,157	52,764	↑ 1.2%
	Flat Product	44,571	37,333	↓ -16.2%
Long	Bar & HR section	24,727	36,635	↑ 48.2%
	Wire rod	2,995	2,426	↓ -19.0%
Flat	HR plate	223	168	↓ -24.7%
	HR sheet	800	3,767	↑ 370.9%
	CR sheet	12,402	11,318	↓ -8.7%
	Galv.sheet	6,480	5,055	↓ -22.0%
	Tin plate	718	115	↓ -84.0%
	Tin free	2	5	↑ 150.0%
	Other coated steel	5,384	4,180	↓ -22.4%

Unit in tonne



		Export	Export	Export
		Jan-Feb 20	Jan-Feb 21	YoY
	Finished Steel	180,254	212,117	↑ 17.7%
	Long Product	109,700	127,025	↑ 15.8%
	Flat Product	70,554	85,092	↑ 20.6%
Long	Bar & HR section	56,202	86,388	↑ 53.7%
	Wire rod	7,295	3,668	↓ -49.7%
Flat	HR plate	338	196	↓ -42.0%
	HR sheet	1,126	7,017	↑ 523.2%
	CR sheet	20,701	23,171	↑ 11.9%
	Galv.sheet	12,776	18,580	↑ 45.4%
	Tin plate	1,526	218	↓ -85.7%
	Tin free	11	18	↑ 63.6%
	Other coated steel	8,749	8,700	↓ -0.6%

Source: ISIT Analysis

Thailand finished Steel Export Feb 2021 breakdown by products. (1/4)



Section - Carbon Steel	Tonne					USD/Tonne				
	2020		2021		%Growth YTD'20/19	2020		2021		%Growth YTD'20/19
	Feb	Jan-Feb	Feb	Jan-Feb		Feb	Jan-Feb	Feb	Jan-Feb	
Indonesia	3,200	6,431	10,352	16,654	↑ 159.0%	543	547	626	601	↑ 9.9%
Malaysia	3,995	9,315	6,747	9,377	↑ 0.7%	535	539	648	630	↑ 16.9%
New Zealand	1,219	3,903	3,756	9,489	↑ 143.1%	663	660	661	642	↓ -2.6%
Singapore	3,014	5,581	2,704	5,240	↓ -6.1%	554	558	684	638	↑ 14.3%
Vietnam	80	3,536	1,153	4,057	↑ 14.7%	1,123	612	746	637	↑ 4.0%
Other	1,892	4,160	2,002	6,135	↑ 47.5%					
Total	13,400	32,926	26,714	50,953	↑ 54.8%	573	579	654	630	↑ 8.9%

Bar - Carbon Steel	Tonne					USD/Tonne				
	2020		2021		%Growth YTD'20/19	2020		2021		%Growth YTD'20/19
	Feb	Jan-Feb	Feb	Jan-Feb		Feb	Jan-Feb	Feb	Jan-Feb	
Lao Republic	2,978	7,609	3,772	7,357	↓ -3.3%	521	513	655	628	↑ 22.3%
Myanmar	3,530	6,954	2,175	5,781	↓ -16.9%	599	592	720	694	↑ 17.4%
Cambodia	1,839	2,880	191	2,692	↓ -6.5%	526	525	709	574	↑ 9.3%
Indonesia	98	265	111	151	↓ -43.1%	1,790	1,802	1,790	1,790	↓ -0.7%
Japan	21	21	21	21	↓ 0.0%	1,004	1,004	1,079	1,079	↑ 7.5%
Other	47	124	21	12,070						
Total	8,513	17,854	6,290	28,071	↑ 57.2%	570	567	704	654	↑ 15.4%

Bar - Alloy Steel	Tonne					USD/Tonne				
	2020		2021		%Growth YTD'20/19	2020		2021		%Growth YTD'20/19
	Feb	Jan-Feb	Feb	Jan-Feb		Feb	Jan-Feb	Feb	Jan-Feb	
Myanmar	429	909	267	541	↓ -40.5%	675	671	861	847	↑ 26.2%
Papua New Guinea	408	491	244	946	↑ 92.5%	481	482	642	558	↑ 15.8%
Australia	132	279	104	210	↓ -24.9%	485	490	560	515	↑ 5.0%
China	-	-	75	75		-	-	200	200	
Tonga	-	-	27	27		-	-	600	600	
Other	654	1,079	71	294	↓ -72.8%					
Total	1,622	2,758	788	2,093	↓ -24.1%	712	727	980	906	↑ 24.5%

Thailand finished Steel Export Feb 2021 breakdown by products. (2/4)



CR - Carbon Steel	Tonne					USD/Tonne				
	2020		2021		%Growth YTD'20/19	2020		2021		%Growth YTD'20/19
	Feb	Jan-Feb	Feb	Jan-Feb		Feb	Jan-Feb	Feb	Jan-Feb	
Malaysia	12	36	2,284	3,968		970	993	880	813	↓ -18.2%
Pakistan	517	981	856	1,316	↑ 34.2%	677	582	882	776	↑ 33.2%
Indonesia	3,093	4,436	484	2,392	↓ -46.1%	589	592	679	649	↑ 9.7%
Myanmar	105	355	78	149	↓ -58.1%	699	676	851	857	↑ 26.8%
Japan	20	28	25	56	↑ 102.7%	1,684	1,554	1,832	1,731	↑ 11.4%
Other	1,632	1,693	38	2,089	↑ 23.4%					
Total	5,378	7,530	3,765	9,971	↑ 32.4%	618	612	864	745	↑ 21.7%

CR - Stainless Steel	Tonne					USD/Tonne				
	2020		2021		%Growth YTD'20/19	2020		2021		%Growth YTD'20/19
	Feb	Jan-Feb	Feb	Jan-Feb		Feb	Jan-Feb	Feb	Jan-Feb	
Italy	2,038	3,137	1,550	1,740	↓ -44.5%	1,854	1,717	1,749	1,792	↑ 4.3%
United States	701	1,150	1,231	2,165	↑ 88.2%	1,837	1,858	1,814	1,764	↓ -5.1%
Vietnam	949	1,341	1,064	1,992	↑ 48.6%	1,997	1,890	1,909	1,980	↑ 4.7%
Belgium	340	1,679	646	1,491	↓ -11.2%	1,920	1,940	2,337	2,208	↑ 13.8%
India	298	933	460	714	↓ -23.5%	737	1,030	1,938	1,698	↑ 64.8%
Other	2,643	4,855	1,653	4,148	↓ -14.6%					
Total	6,969	13,094	6,604	12,249	↓ -6.5%	1,626	1,616	1,798	1,772	↑ 9.7%

Thailand finished Steel Export Feb 2021 breakdown by products. (3/4)



Hot-Dip Galvanized (exclude Galvaneal)	Tonne					USD/Tonne				
	2020		2021		%Growth YTD'20/19	2020		2021		%Growth YTD'20/19
	Feb	Jan-Feb	Feb	Jan-Feb		Feb	Jan-Feb	Feb	Jan-Feb	
Lao Republic	817	2,238	633	3,080	↑ 37.6%	757	683	896	886	↑ 29.8%
Myanmar	777	1,505	621	1,419	↓ -5.7%	1,110	1,132	1,232	1,201	↑ 6.0%
Pakistan	164	195	391	979	↑ 401.1%	1,286	1,309	1,252	1,233	↓ -5.8%
Vietnam	248	471	389	688	↑ 46.1%	505	422	492	725	↑ 71.7%
Egypt	320	642	234	614	↓ -4.5%	910	917	980	961	↑ 4.9%
Other	618	892	813	7,974	↑ 793.7%					
Total	2,944	5,944	3,081	14,755	↑ 148.2%	958	907	1,066	831	↓ -8.4%

Galvaneal	Tonne					USD/Tonne				
	2020		2021		%Growth YTD'20/19	2020		2021		%Growth YTD'20/19
	Feb	Jan-Feb	Feb	Jan-Feb		Feb	Jan-Feb	Feb	Jan-Feb	
Malaysia	477	806	695	941	↑ 16.8%	805	811	763	740	↓ -8.7%
Taiwan Province of China	1,016	1,265	581	1,000	↓ -21.0%	606	578	743	749	↑ 29.6%
Pakistan	73	73	154	433	↑ 491.5%	1,254	1,254	1,229	1,212	↓ -3.4%
Bangladesh	275	275	151	432	↑ 57.1%	450	450	650	648	↑ 44.0%
Indonesia	3	3	71	71		1,560	1,560	851	851	↓ -45.4%
Other	911	3,017	1	102	↓ -96.6%					
Total	2,755	5,439	1,653	2,979	↓ -45.2%	609	580	794	799	↑ 37.6%

Thailand finished Steel Export Feb 2021 breakdown by products. (4/4)



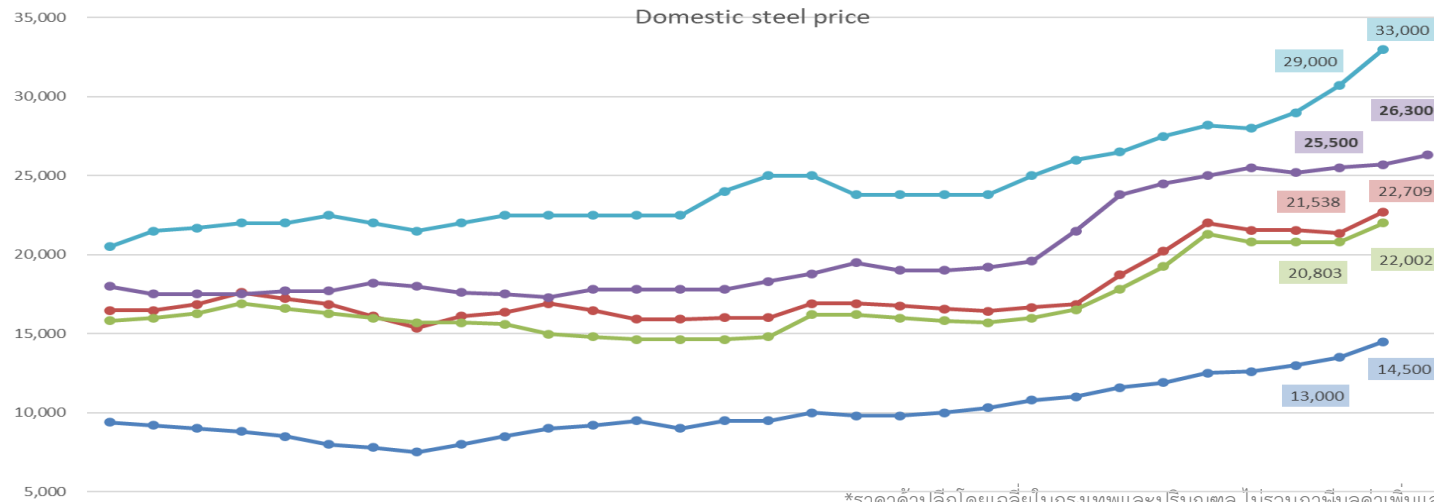
Welded Pipe	Tonne					USD/Tonne				
	2020		2021		%Growth YTD'20/19	2020		2021		%Growth YTD'20/19
	Feb	Jan-Feb	Feb	Jan-Feb		Feb	Jan-Feb	Feb	Jan-Feb	
United States	9,591	9,817	5,387	10,196	↑ 3.9%	654	668	923	937	↑ 40.2%
India	1,422	3,032	2,413	3,737	↑ 23.3%	1,513	1,518	1,464	1,503	↓ -1.0%
Cambodia	1,062	1,585	913	1,458	↓ -8.0%	1,081	1,164	950	1,035	↓ -11.1%
Australia	1,307	1,849	725	1,157	↓ -37.4%	673	677	766	800	↑ 18.1%
Taiwan Province of China	541	874	478	964	↑ 10.3%	2,271	2,267	2,191	2,302	↑ 1.6%
Other	3,903	6,787	2,376	8,682	↑ 27.9%					
Total	17,826	23,943	12,293	26,194	↑ 9.4%	1,067	1,244	1,664	1,509	↑ 21.3%

Seamless Pipe	Tonne					USD/Tonne				
	2020		2021		%Growth YTD'20/19	2020		2021		%Growth YTD'20/19
	Feb	Jan-Feb	Feb	Jan-Feb		Feb	Jan-Feb	Feb	Jan-Feb	
Italy	482	724	892	2,020	↑ 179.0%	965	1,214	1,005	1,168	↓ -3.8%
Myanmar	1,155	2,174	518	1,522	↓ -30.0%	2,654	2,401	1,657	1,984	↓ -17.4%
Singapore	6	7	345	646		5,722	8,297	3,094	2,492	↓ -70.0%
Indonesia	204	307	275	354	↑ 15.5%	4,586	5,165	2,243	3,452	↓ -33.2%
Mexico	0	1	115	116		40,413	46,354	1,357	1,761	↓ -96.2%
Other	9,418	16,741	438	5,816	↓ -65.3%					
Total	11,265	19,953	2,583	10,475	↓ -47.5%	1,258	1,304	3,018	1,908	↑ 46.3%

Thailand Domestic Steel price



Baht/tonne



*ราคาค้าปลีกโดยเฉลี่ยในกรุงเทพฯและปริมณฑล ไม่รวมภาษีมูลค่าเพิ่มและค่าขนส่ง

H1	H2	H1	H2	H1	H2	H1	H2	H1	H2	H1	H2	H1	H2	H1	H2	H1	H2	H1	H2
Jan-20	Feb-20	Mar-20	Apr-20	May-20	Jun-20	Jul-20	Aug-20	Sep-20	Oct-20	Nov-20	Dec-20	Jan-21	Feb-21	Mar-21					

Scrap Rebar 9 mm. Deformed bar 16 mm. CR 1.0-1.8 mm. HR sheet 2 mm. 4 ft

ราคาผลิตภัณฑ์เหล็กของไทยในช่วงปลายเดือนมีนาคม 2021

- ราคาเศษเหล็ก อยู่ที่ประมาณ 14,500 บาทต่อตัน **ปรับขึ้น 16% m-o-m.**
- ราคาเหล็กเส้นกลมอยู่ที่ประมาณ 22,709 บาทต่อตัน **ราคาปรับขึ้น 3.2% m-o-m.**
- ราคาเหล็กเส้นข้ออ้อย อยู่ที่ 22,002 บาทต่อตัน **ราคาปรับขึ้น 3.3% m-o-m.**
- ราคาเหล็กแผ่นรีดร้อน อยู่ที่ประมาณ 26,300 บาทต่อตัน **ราคาปรับขึ้น 3.1% m-o-m.**
- ราคาเหล็กแผ่นรีดเย็น อยู่ที่ประมาณ 33,000 บาทต่อตัน **ราคาขึ้น 17% m-o-m.**

Products	M-o-M %	YoY %
Scrap	16%	81.3%
Rebar 9 mm.	3.2%	34.7%
Deformed bar 16 mm.	3.3%	35.1%
HR sheet 2 mm. 4 ft	3.1%	44.5%
CR sheet 1-1.8 mm.	17%	46.7%

3 Risks in Current Chinese Steel Market will affect to Thai steel market.

1

Risk Number 1 : The change of steel export debate

- With the possible debate reduction (13 percent to 9 percent, or 11 percent to 6 percent).
- China is considering reducing steel export rebates in order to discourage exports, and indirectly lower steel production.
- The move will be beneficial to international market as well, as the cut in Chinese steel export debate means the rise of import cost for non-Chinese steel buyers.

2

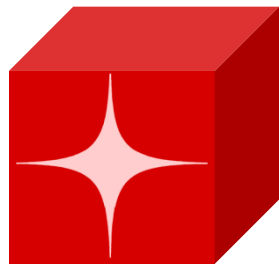
Risk Number 2 : Price Collapse to Happen After the Price Surge Due to Production Cutbacks

- Such as in Tangshan, China's top steelmaking city. The restriction of steel output for emission cuts which will carry out from 20 March to 31 Dec 2021.
- The policy such as carbon peaking and carbon neutralization may be positive to steel price this year.

3

Risk Number 3 : The Sino-US Talks

- Tough talk at first face-to-face US, China meeting in Biden era in Anchorage, Alaska on March 18, 2021.
- Trade ties between the US and China remain tense and challenging after diplomatic talks between top Chinese and US officials.



ศูนย์ข้อมูลเชิงลึก อุตสาหกรรมเหล็กไทย

คำจำกัดความรับผิดชอบ

ข้อมูลในรายงาน สิ่งพิมพ์ และเว็บไซต์ที่ได้จัดทำขึ้นมาจากแหล่งข้อมูลที่เกี่ยวข้องได้ อย่างไรก็ตาม สถาบันเหล็กและเหล็กกล้าแห่งประเทศไทยไม่รับประกันความถูกต้อง ครบถ้วนและพอเพียงของข้อมูลเหล่านี้ ความเห็นหรือการคาดการณ์ใดๆ ต่อเหตุการณ์ในอนาคตอาจแตกต่างจากเหตุการณ์ที่เกิดขึ้นจริง นอกจากนี้สถาบันเหล็กและเหล็กกล้าแห่งประเทศไทยขอสงวนสิทธิ์ในการเปลี่ยนแปลงและแก้ไขข้อมูล รวมถึงความเห็นและการประมาณการใดๆ โดยไม่ต้องแจ้งล่วงหน้า

Disclaimer

The information in the above report, publication and website has been obtained from sources believed to be reliable. However, Iron & Steel Institute of Thailand does not guarantee the accuracy, adequacy or completeness of the information. Any opinions or forecasts regarding future events may differ from actual events or results. In addition, Iron & Steel Institute of Thailand reserves the right to make changes and corrections to the information, including any opinions or forecasts, at any time without notice.

ติดตามข้อมูลอุตสาหกรรมเหล็กเพิ่มเติมได้ที่



<https://www.isit.or.th>



<https://www.iiu.isit.or.th>



ISIT.Thailand

