



THAILAND STEEL INDUSTRY REPORT -January 2022-FIT.

BY IRON & STEEL INTELLIGENCE UNIT
IRON AND STEEL INSTITUTE OF THAILAND

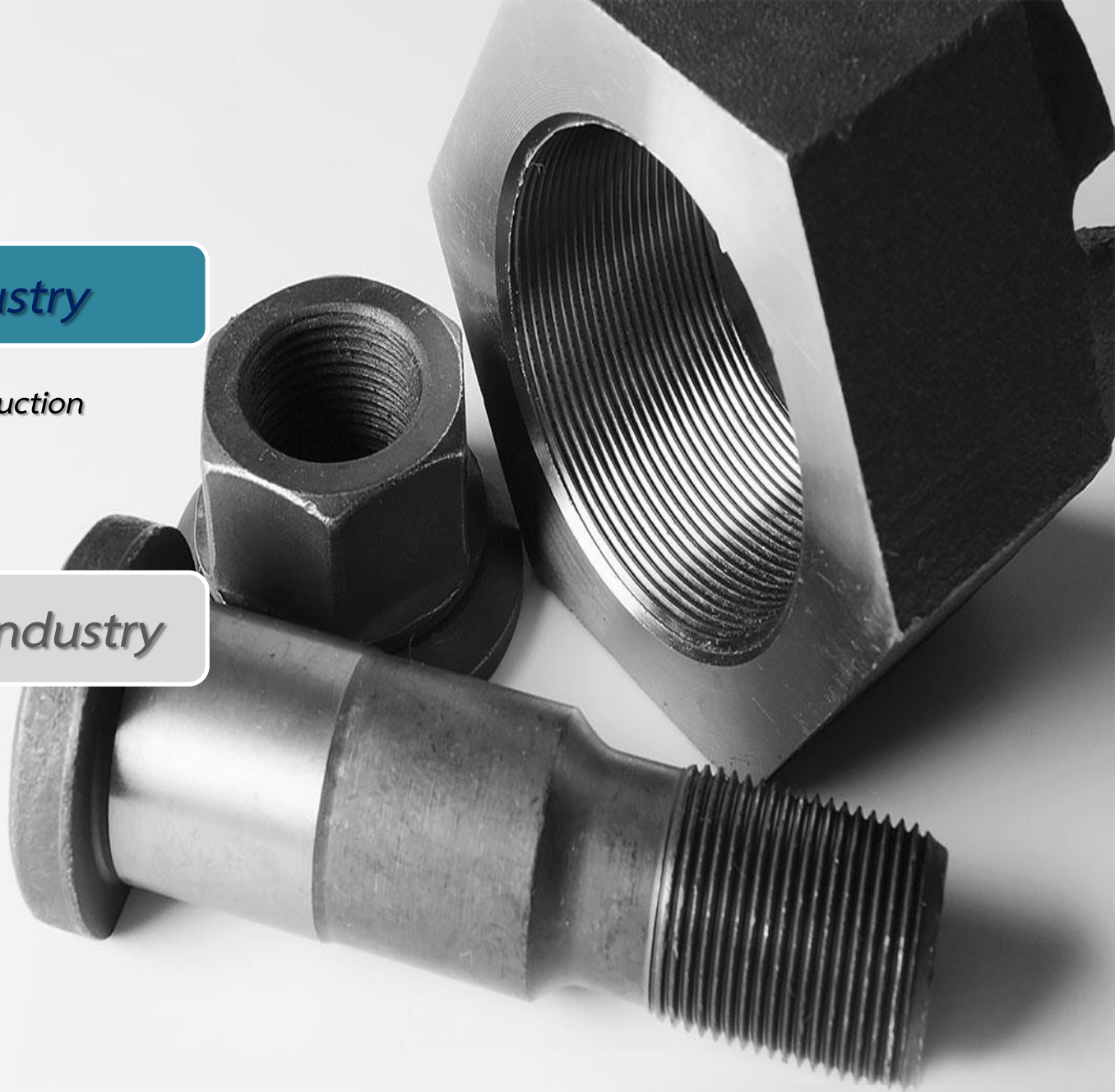
Content

World Steel Industry

- *World Crude Steel production*
- *China Steel Price*
- *Asia's steel prices*

Thailand Steel Industry

- *Consumption*
- *Production*
- *Import*
- *Export*
- *Thai's Domestic Price*



การผลิตเหล็กดิบของโลก

WORLD

Nov 2021

-9.9%

143.3Mt

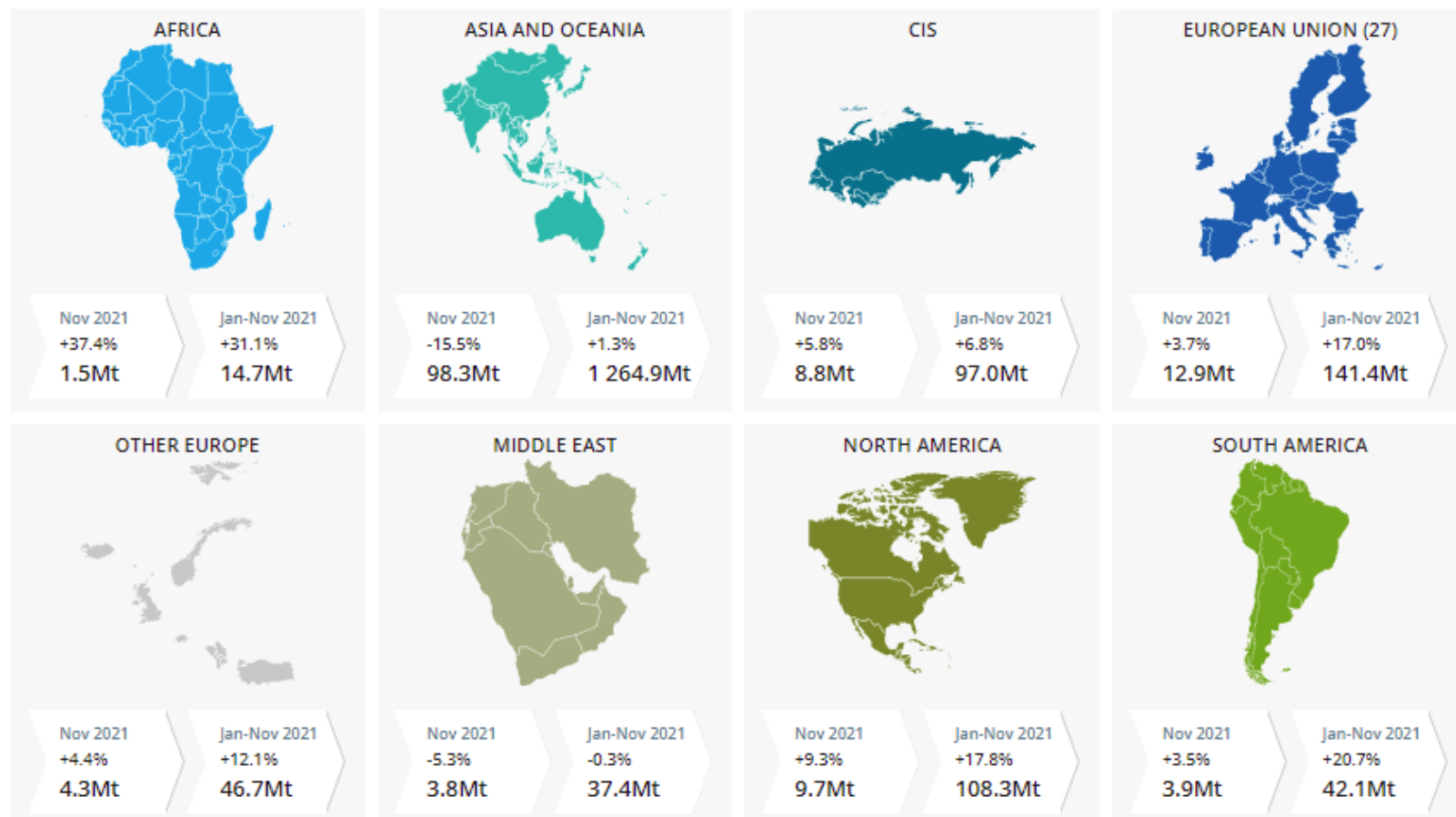
Jan-Nov 2021

+4.5%

1 752.5Mt

ยอดผลิตเหล็กดิบของโลกในเดือนพฤศจิกายน ปี 2021 อยู่ที่ 143.3 ล้านตัน หดตัว 9.9% y-o-y. โดยในเดือนพฤศจิกายนบางภูมิภาคมีการผลิตเหล็กดิบที่ปรับตัวลง เมื่อเทียบกับช่วงเดียวกันของปีก่อน เช่น เอเชียโอเชียเนีย และตะวันออกกลาง โดยมีการผลิตเหล็กดิบลดลง 15.5% และ 5.3% ตามลำดับ โดยยอดการผลิตเหล็กดิบของโลกสะสม 11 เดือนแรกของปี อยู่ที่ 1,752.5 ล้านตัน ขยายตัว 4.5% y-o-y.

REGIONS

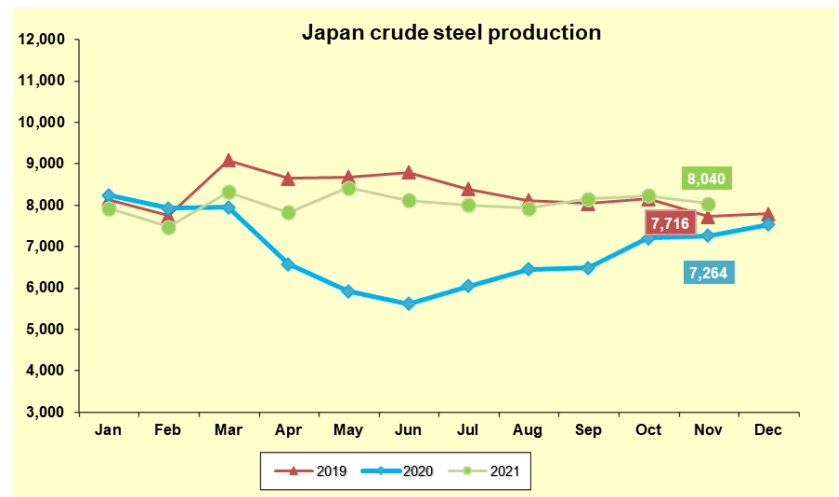
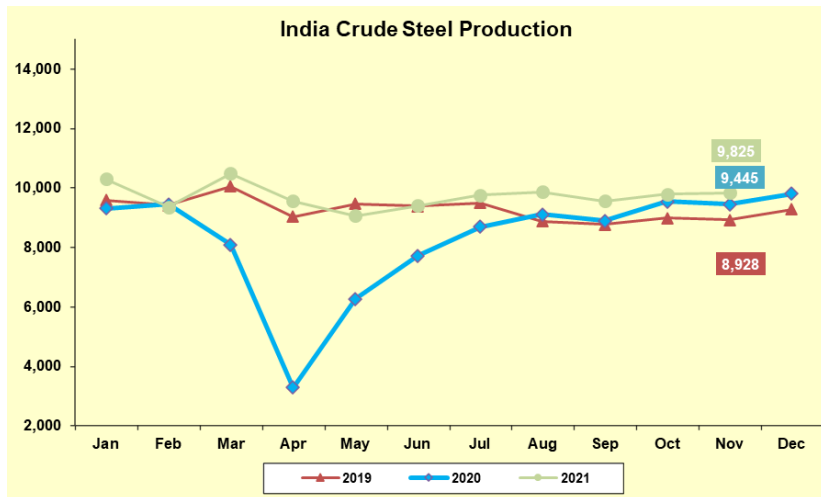
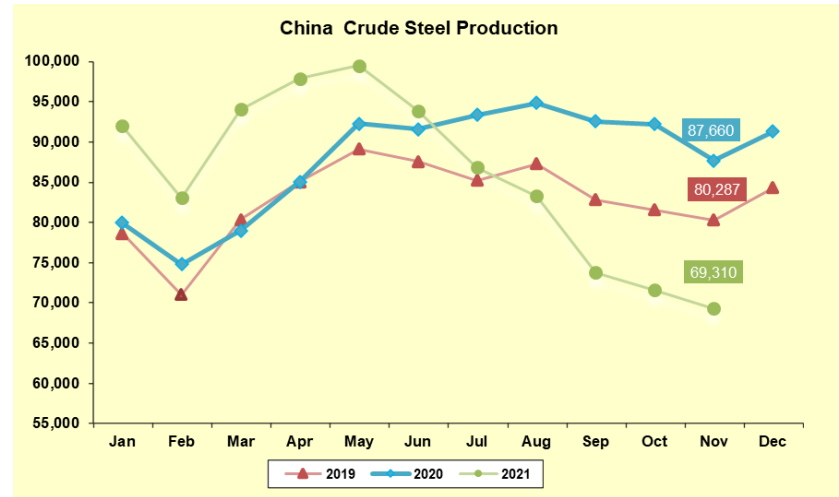


การผลิตเหล็กดิบของประเทศสำคัญ

ยอดผลิตเหล็กดิบของประเทศสำคัญในเดือนพฤศจิกายน 2021 การผลิตเหล็กดิบของจีนปรับตัวลง 22% y-o-y. ปริมาณการผลิตอยู่ที่ 69.3 ล้านตัน ยอดผลิตเหล็กดิบของอินเดีย อยู่ที่ 9.8 ล้านตัน ขยายตัว 2.2% y-o-y และการผลิตเหล็กดิบของญี่ปุ่นขยายตัว 10.7% y-o-y มีปริมาณการผลิตอยู่ที่ 8 ล้านตัน

Top 10 steel-producing countries

Countries	million tonnes		million tonnes	
	November	% change	Jan - Nov	% change
	2021	Nov-21/20	2021	Jan - Nov 21/20
China	69.3	-22.0	946.4	-2.6
India	9.8	2.2	107.3	19.3
Japan	8.0	10.7	88.4	16.8
United States	7.2	13.8	78.8	18.9
Russia	6.5 e	9.4	69.7	7.1
South Korea	5.9	2.7	64.6	5.6
Germany	3.4	-0.3	36.9	13.5
Turkey	3.4	6.1	36.7	13.4
Brazil	3.1	2.5	33.4	17.4
Iran	2.7 e	-5.2	25.7	-3.4

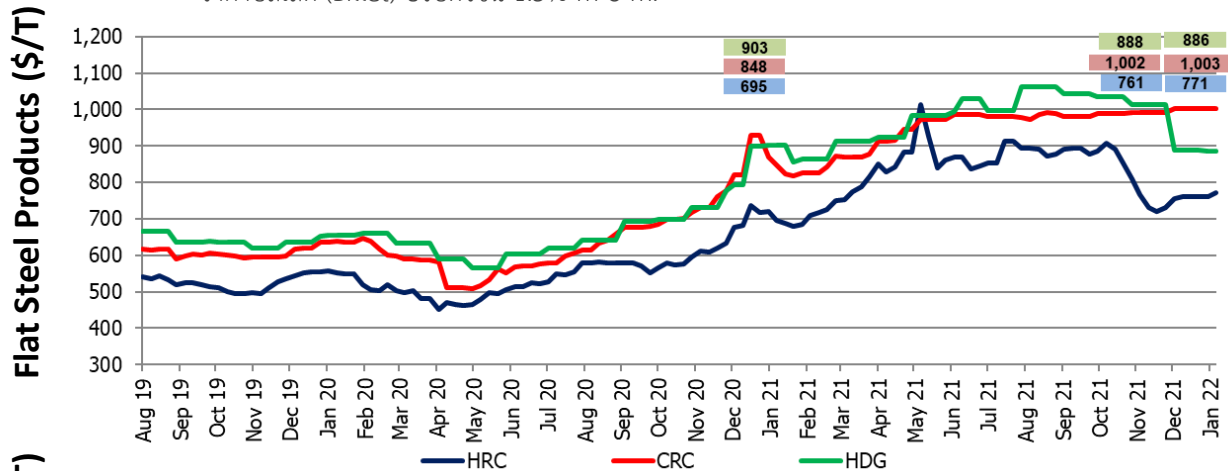


China Domestic Price

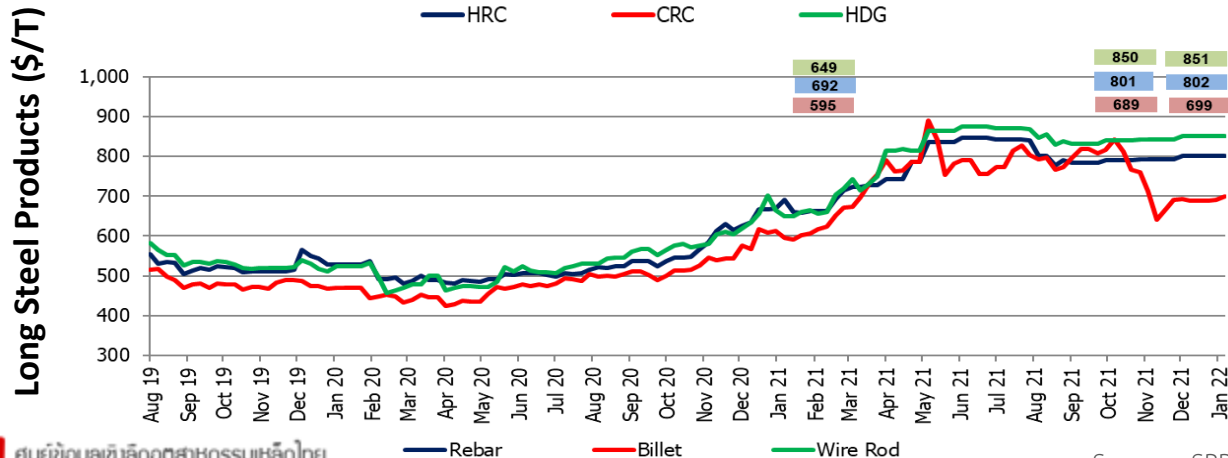


ราคาผลิตภัณฑ์เหล็กของจีน ช่วงต้นเดือนมกราคม 2022

- สำหรับเหล็กทรงแบน เหล็กแผ่นรีดร้อนชนิดม้วน (HRC) และราคาเหล็กแผ่นรีดเย็น (CRC) ปรับตัวขึ้น 1.4% และ 0.1% m-o-m ตามลำดับ สำหรับราคาเหล็กแผ่นเคลือบสังกะสี (HDG) ปรับตัวลง 0.2% m-o-m.
- ราคาผลิตภัณฑ์เหล็กทรงยาวในประเทศจีน เหล็กเส้น (Rebar) และเหล็กลวด (Wire rod) ราคาปรับตัวขึ้น 0.1% เท่ากัน m-o-m. ตามลำดับ ราคาบิลเล็ต (Billet) ปรับตัวขึ้น 1.5% m-o-m.



	Latest (\$/T)	M-o-M	Y-o-Y
HRC*	771	1.4%	11%
CRC*	1,003	0.1%	18.3%
HDG*	886	-0.2%	-1.9%



	Latest (\$/T)	M-o-M	Y-o-Y
Rebar**	802	0.1%	15.9%
Billet***	699	1.5%	17.6%
Wire rod*	851	0.1%	31.2%

* Ex-stock Shanghai / China domestic VAT-inclusive

** EXW Jiangsu / China domestic VAT-inclusive

*** Ex-Stock Tangshan / China domestic VAT-inclusive

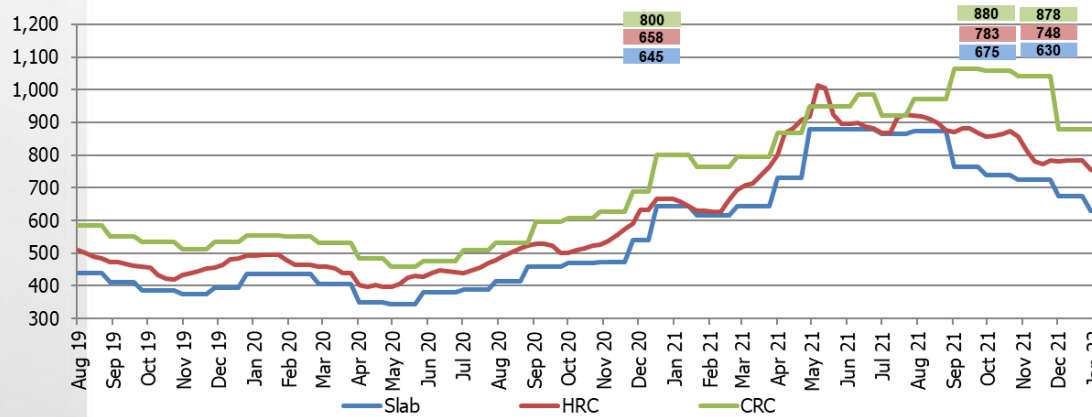
Source : SBB

Asia Steel Price

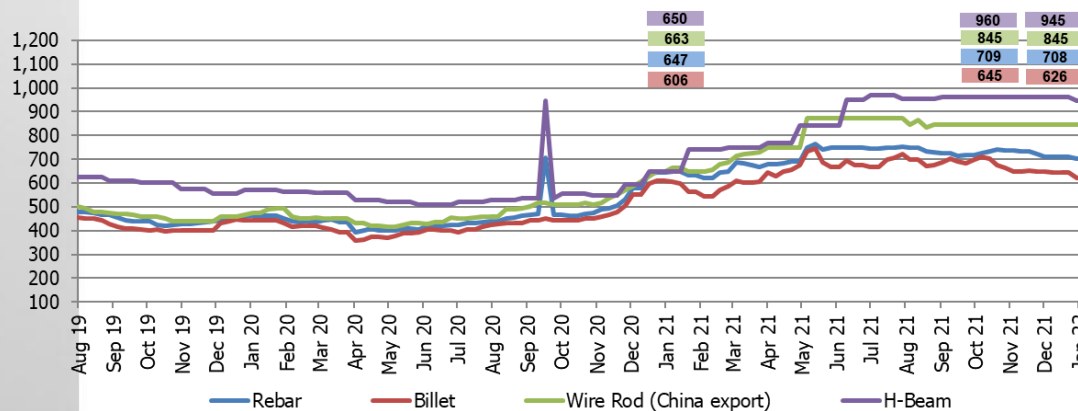
ราคาผลิตภัณฑ์เหล็กในตลาดเอเชีย ช่วงต้นเดือนมกราคม 2022

- ราคาผลิตภัณฑ์เหล็กทรงแบน โดยราคาเหล็กแท่งแบน (Slab) เหล็กแผ่นรีดร้อนชนิดม้วน (HRC) และเหล็กแผ่นรีดเย็น (CRC) ปรับลดลง 6.7% 4.5% และ 0.2% m-o-m. ตามลำดับ
- ราคาผลิตภัณฑ์เหล็กทรงยาว โดยราคาเหล็กเส้น (Rebar) ราคาบิลเล็ต (Billet) และเหล็กเอชบีเอ็ม (H-Beam) ปรับลง 0.1% 2.9% และ 1.6% m-o-m. ตามลำดับ ในขณะที่เหล็กลวด (Wire rod) ราคาคงที่จากช่วงเดียวกันของเดือนก่อน

Flat Steel Products (\$/T)



Long Steel Products (\$/T)



	Latest (\$/T)	M-o-M	Y-o-Y
Slab*	630	-6.7%	-2.3%
HRC*	748	-4.5%	13.7%
CRC**	878	-0.2%	9.8%

	Latest (\$/T)	M-o-M	Y-o-Y
Rebar*	708	-0.1%	9.4%
Billet*	626	-2.9%	3.3%
Wire Rod***	845	0.0%	27.5%
H-Beam*	960	-1.6%	45.4%

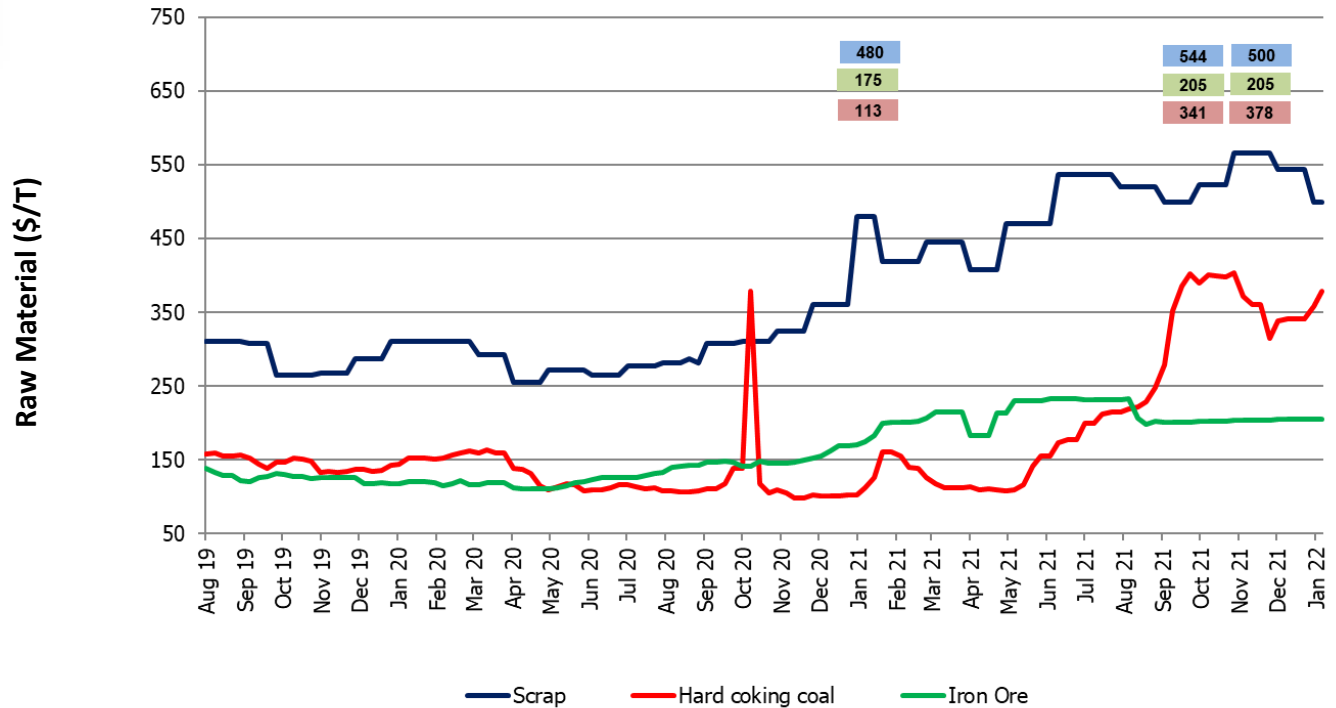
* Southeast Asia import CFR \$/t

** East Asia import CFR \$/t

*** (mesh quality) / China export FOB Shanghai \$/t



Raw material Price



Source : SBB

ราคาวัตถุดิบในตลาดเอเชีย ช่วงต้นเดือนมกราคม 2022

- โดยที่ราคาเศษเหล็ก ปรับตัวลง 8% m-o-m มีราคาเฉลี่ยประมาณ 500 \$/T
- ราคาถ่านหินโค้ก และราคาสินแร่เหล็ก ปรับตัวขึ้น 10.9% และ 0.1% m-o-m มีราคาเฉลี่ยอยู่ที่ประมาณ 378 \$/T และ 205 \$/T ตามลำดับ

	Latest (\$/T)	M-o-M	Y-o-Y
Scrap*	500	-8.0%	4.2%
Cocking Coal**	378	10.9%	236.0%
Iron Ore***	205	0.1%	17.2%

* East Asia import CFR East Asia Port \$/t

** Australia export FOB \$/t

*** Tangshan/ China domestic VAT-inclusive

Content



World Steel Industry

- *World Crude Steel production*
- *China Steel Price*
- *Asia's steel prices*

Thailand Steel Industry

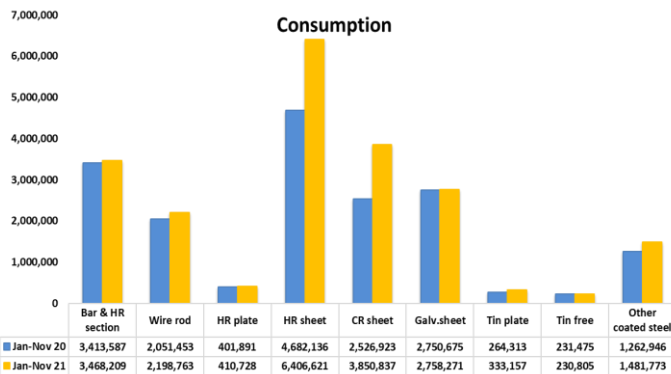
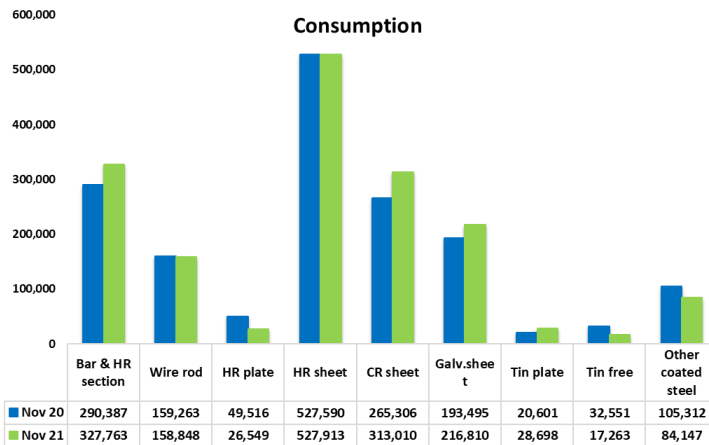
- *Consumption*
- *Production*
- *Import*
- *Export*
- *Thai's Domestic Price*

Thailand Finished steel Consumption



- การบริโภคผลิตภัณฑ์เหล็กสำเร็จรูปของไทย ในเดือนพฤศจิกายน 2021 อยู่ที่ 1.36 ล้านตัน ขยายตัว 0.9% y-o-y.
- การบริโภคผลิตภัณฑ์เหล็กทรงยาวอยู่ที่ 515,067 ตัน ขยายตัว 7.4% y-o-y. การบริโภคผลิตภัณฑ์เหล็กทรงแบน อยู่ที่ 848,952 ตัน หดตัว 2.7% y-o-y. โดยผลิตภัณฑ์ที่มีการบริโภคลดลง ได้แก่ เหล็กหลอด เหล็กแผ่นหนารีดร้อน และเหล็กแผ่นเคลือบโครเมียม
- การบริโภคสะสม 11 เดือนแรกของปี อยู่ที่ 17.29 ล้านตัน ขยายตัวขึ้น 15% y-o-y.

Unit in tonne



Unit in tonne

	Nov 2021		
	Consumption Nov 20	Consumption Nov 21	Consumption YoY
Finished Steel	1,352,043	1,364,019	↑ 0.9%
Long Product	479,613	515,067	↑ 7.4%
Flat Product	872,430	848,952	↓ -2.7%
Long			
Bar & HR section	290,387	327,763	↑ 12.9%
Wire rod	159,263	158,848	↓ -0.3%
Flat			
HR plate	49,516	26,549	↓ -46.4%
HR sheet	527,590	527,913	↑ 0.1%
CR sheet	265,306	313,010	↑ 18.0%
Galv.sheet	193,495	216,810	↑ 12.0%
Tin plate	20,601	28,698	↑ 39.3%
Tin free	32,551	17,263	↓ -47.0%
Other coated steel	105,312	84,147	↓ -20.1%

Unit in tonne

	Jan-Nov 2021		
	Consumption Jan-Nov 20	Consumption Jan-Nov 21	Consumption YoY
Finished Steel	15,033,513	17,292,862	↑ 15.0%
Long Product	5,764,899	5,985,916	↑ 3.8%
Flat Product	9,268,613	11,306,946	↑ 22.0%
Long			
Bar & HR section	3,413,587	3,468,209	↑ 1.6%
Wire rod	2,051,453	2,198,763	↑ 7.2%
Flat			
HR plate	401,891	410,728	↑ 2.2%
HR sheet	4,682,136	6,406,621	↑ 36.8%
CR sheet	2,526,923	3,850,837	↑ 52.4%
Galv.sheet	2,750,675	2,758,271	↑ 0.3%
Tin plate	264,313	333,157	↑ 26.0%
Tin free	231,475	230,805	↓ -0.3%
Other coated steel	1,262,946	1,481,773	↑ 17.3%

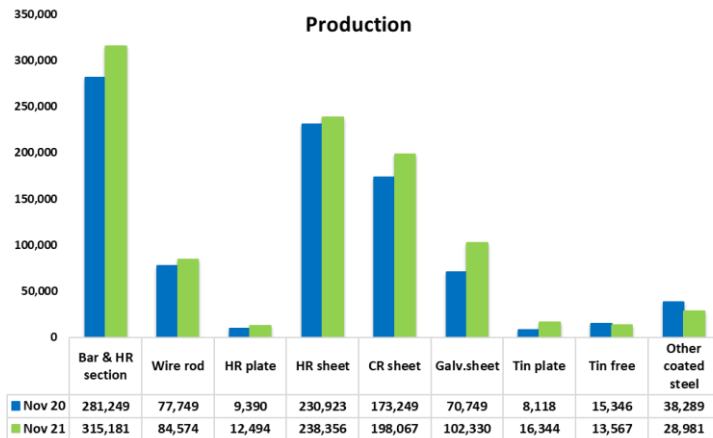
Source: ISIT Analysis

Thailand Finished steel Production



- การผลิตผลิตภัณฑ์เหล็กสำเร็จรูป เดือนพฤศจิกายน 2021 อยู่ที่ 650,605 ตัน ขยายตัว 8.6% y-o-y
- การผลิตผลิตภัณฑ์เหล็กทรงยาว ขยายตัว 11.4% y-o-y และการผลิตผลิตภัณฑ์เหล็กทรงแบน ขยายตัว 4.4% y-o-y. การผลิตของผลิตภัณฑ์เหล็กสำเร็จรูปในเดือนพฤศจิกายนส่วนใหญ่ขยายตัวขึ้น ยกเว้น เหล็กแผ่นเคลือบโครเมียม และเหล็กแผ่นเคลือบอื่นๆ
- ยอดการผลิตสะสม 11 เดือนแรก อยู่ที่ 7.14 ล้านตัน ขยายตัวขึ้น 8.3% y-o-y

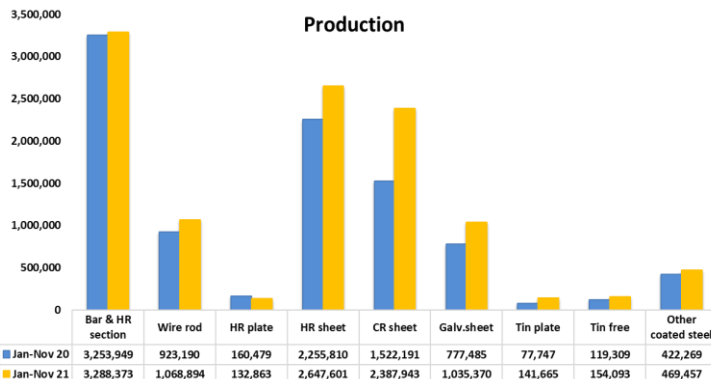
Unit in tonne



Unit in tonne

Nov. 2021

	Production	Production	Production
	Nov 20	Nov 21	YoY
Finished Steel	599,311	650,605	↑ 8.6%
Long Product	358,998	399,755	↑ 11.4%
Flat Product	240,313	250,850	↑ 4.4%
Long	Bar & HR section	315,181	↑ 12.1%
	Wire rod	84,574	↑ 8.8%
Flat	HR plate	12,494	↑ 33.1%
	HR sheet	238,356	↑ 3.2%
	CR sheet	198,067	↑ 14.3%
	Galv.sheet	102,330	↑ 44.6%
	Tin plate	16,344	↑ 101.3%
	Tin free	13,567	↓ -11.6%
	Other coated steel	28,981	↓ -24.3%



Unit in tonne

Jan-Nov 2021

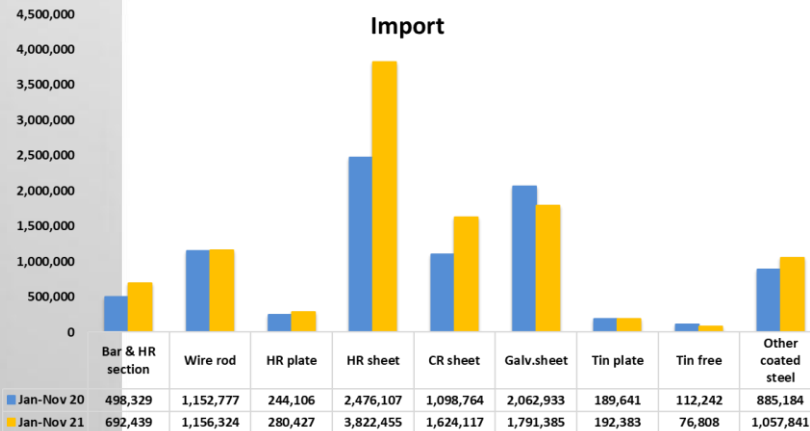
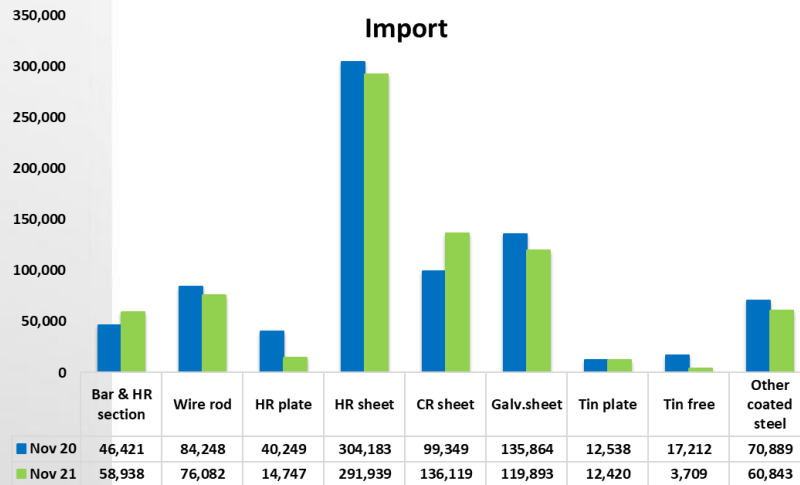
	Production	Production	Production
	Jan-Nov 20	Jan-Nov 21	YoY
Finished Steel	6,593,429	7,137,731	↑ 8.3%
Long Product	4,177,139	4,357,267	↑ 4.3%
Flat Product	2,416,289	2,780,464	↑ 15.1%
Long	Bar & HR section	3,288,373	↑ 1.1%
	Wire rod	1,068,894	↑ 15.8%
Flat	HR plate	132,863	↓ -17.2%
	HR sheet	2,647,601	↑ 17.4%
	CR sheet	2,387,943	↑ 56.9%
	Galv.sheet	1,035,370	↑ 33.2%
	Tin plate	141,665	↑ 82.2%
	Tin free	154,093	↑ 29.2%
	Other coated steel	469,457	↑ 11.2%



Thailand Finished steel Import

- การนำเข้าผลิตภัณฑ์เหล็กสำเร็จรูปของไทย เดือนพฤศจิกายน 2021 มีการนำเข้าทั้งสิ้น 8.33 แสนตัน หดตัวลง 4.7% y-o-y
- การนำเข้าผลิตภัณฑ์เหล็กทรงยาว ปรับตัวขึ้น 2.3% y-o-y. และการนำเข้าผลิตภัณฑ์เหล็กทรงแบน ลดลง 6.5% y-o-y.
- ผลิตภัณฑ์เหล็กส่วนใหญ่ในเดือนนี้มีการนำเข้าลดลง ยกเว้น เหล็กเส้นและเหล็กโครงสร้างรูปพรรณรีดร้อน และผลิตภัณฑ์เหล็กแผ่นรีดเย็น
- ยอดการนำเข้า 11 เดือน สะสมอยู่ที่ 11.44 ล้านตัน ขยายตัวขึ้น 20.9% y-o-y.

Unit in tonne



Unit in tonne

Nov. 2021			
	Import	Import	Import
	Nov 20	Nov 21	YoY
Finished Steel	874,547	833,163	↓ -4.7%
Long Product	174,094	178,035	↑ 2.3%
Flat Product	700,453	655,128	↓ -6.5%
Long	Bar & HR section	58,938	↑ 27.0%
	Wire rod	84,248	↓ -9.7%
Flat	HR plate	14,747	↓ -63.4%
	HR sheet	291,939	↓ -4.0%
	CR sheet	136,119	↑ 37.0%
	Galv.sheet	119,893	↓ -11.8%
	Tin plate	12,420	↓ -0.9%
	Tin free	3,709	↓ -78.5%
Other coated steel	70,889	60,843	↓ -14.2%

Unit in tonne

Jan-Nov 2021			
	Import	Import	Import
	Jan-Nov 20	Jan-Nov 21	YoY
Finished Steel	9,459,905	11,437,132	↑ 20.9%
Long Product	2,138,889	2,378,768	↑ 11.2%
Flat Product	7,321,016	9,058,364	↑ 23.7%
Long	Bar & HR section	692,439	↑ 39.0%
	Wire rod	1,152,777	↑ 0.3%
Flat	HR plate	280,427	↑ 14.9%
	HR sheet	3,822,455	↑ 54.4%
	CR sheet	1,624,117	↑ 47.8%
	Galv.sheet	1,791,385	↓ -13.2%
	Tin plate	192,383	↑ 1.4%
	Tin free	76,808	↓ -31.6%
Other coated steel	885,184	1,057,841	↑ 19.5%

Source: ISIT Analysis

Thailand Semi-finished Steel Import Nov 2021 breakdown by products.



Billet	Tonne					USD/Tonne				
	2020		2021		%Growth YTD'21/20	2020		2021		%Growth YTD'21/20
	Nov	Jan-Nov	Nov	Jan-Nov		Nov	Jan-Nov	Nov	Jan-Nov	
Bahrain	-	-	20,210	20,210		-	-	698	698	
Russian Federation	-	120,071	20,046	152,975	↑ 27.4%	-	405	658	548	↑ 35.2%
Vietnam	8	73,419	10,494	36,289	↓ -50.6%	498	433	700	623	↑ 44.0%
Oman	68,518	551,491	5,450	523,881	↓ -5.0%	411	403	642	573	↑ 41.9%
Other	20	526,027	-	216,256	↓ -58.9%					
Total	68,545	1,271,008	56,201	949,611	↓ -25.3%	412	401	679	583	↑ 45.4%

Slab	Tonne					USD/Tonne				
	2020		2021		%Growth YTD'21/20	2020		2021		%Growth YTD'21/20
	Nov	Jan-Nov	Nov	Jan-Nov		Nov	Jan-Nov	Nov	Jan-Nov	
Malaysia	-	-	21,459	124,944		-	-	778	768	
Japan	40,360	407,608	20,425	399,335	↓ -2.0%	447	412	839	760	↑ 84.2%
Russian Federation	-	221,512	9,415	72,240	↓ -67.4%	-	407	646	592	↑ 45.4%
Other	10,326	98,921	-	764,888	↑ 673.2%					
Total	50,686	728,042	51,298	1,361,407	↑ 87.0%	459	411	778	712	↑ 73.5%

Semi-Finished : C >= 0.25 Total	Tonne					USD/Tonne				
	2020		2021		%Growth YTD'21/20	2020		2021		%Growth YTD'21/20
	Nov	Jan-Nov	Nov	Jan-Nov		Nov	Jan-Nov	Nov	Jan-Nov	
Japan	10,877	84,704	20,081	149,887	↑ 77.0%	528	488	672	614	↑ 25.9%
Sweden	-	-	0	0		-	-	28,110	28,110	
Other	-	393,887	0	293,907	↓ -25.4%					
Total	10,877	478,591	20,081	443,794	↓ -7.3%	528	419	672	624	↑ 49.0%



Thailand Finished Steel Import Nov 2021 breakdown by products. (1/10)



Section - Carbon Steel	Tonne					USD/Tonne				
	2020		2021		%Growth YTD'21/20	2020		2021		%Growth YTD'21/20
	Nov	Jan-Nov	Nov	Jan-Nov		Nov	Jan-Nov	Nov	Jan-Nov	
Korea,Republic of	599	2,019	364	2,994	↑ 48.3%	680	766	2,936	1,567	↑ 104.6%
Japan	42	2,956	260	3,906	↑ 32.2%	1,408	1,140	1,693	1,180	↑ 3.5%
Thailand	2	97	119	588	↑ 508.0%	816	833	3,317	2,162	↑ 159.7%
China	5,361	34,025	98	25,841	↓ -24.1%	567	562	2,659	675	↑ 20.1%
United States	13	473	77	640	↑ 35.4%	2,136	1,766	2,888	2,385	↑ 35.0%
Other	469	30,959	175	14,418	↓ -53.4%					
Total	6,485	70,528	1,093	48,387	↓ -31.4%	620	652	2,649	963	↑ 47.7%

Bar - Carbon Steel	Tonne					USD/Tonne				
	2020		2021		%Growth YTD'21/20	2020		2021		%Growth YTD'21/20
	Nov	Jan-Nov	Nov	Jan-Nov		Nov	Jan-Nov	Nov	Jan-Nov	
Japan	12,535	84,548	19,302	169,957	↑ 101.0%	1,024	1,026	1,096	1,039	↑ 1.2%
Korea,Republic of	3,462	27,651	7,684	63,399	↑ 129.3%	763	744	994	907	↑ 22.0%
China	1,041	4,799	3,701	29,934	↑ 523.7%	892	782	1,045	1,002	↑ 28.1%
Taiwan Province of China	808	6,652	572	10,467	↑ 57.3%	721	757	1,124	958	↑ 26.5%
India	62	1,262	420	4,755	↑ 276.8%	810	823	928	923	↑ 12.1%
Other	522	4,403	349	8,205	↑ 86.3%					
Total	18,430	129,315	32,026	286,715	↑ 121.7%	951	934	1,062	997	↑ 6.8%

Bar-Alloy Steel	Tonne					USD/Tonne				
	2020		2021		%Growth YTD'21/20	2020		2021		%Growth YTD'21/20
	Nov	Jan-Nov	Nov	Jan-Nov		Nov	Jan-Nov	Nov	Jan-Nov	
Japan	9,175	83,930	13,865	142,200	↑ 69.4%	1,137	1,204	1,318	1,189	↓ -1.3%
China	7,344	143,115	5,234	128,475	↓ -10.2%	665	630	1,338	984	↑ 56.2%
Korea,Republic of	3,073	28,872	4,583	55,054	↑ 90.7%	773	815	1,150	948	↑ 16.4%
Taiwan Province of China	356	1,953	336	3,226	↑ 65.2%	987	1,029	1,228	1,096	↑ 6.5%
India	70	7,015	312	2,850	↓ -59.4%	923	572	1,206	1,176	↑ 105.7%
Other	697	6,309	523	4,082	↓ -35.3%					
Total	20,714	271,194	24,853	335,888	↑ 23.9%	925	855	1,302	1,084	↑ 26.7%

Thailand Finished Steel Import Nov 2021 breakdown by products. (2/10)



Wire Rod - Carbon Steel	Tonne					USD/Tonne				
	2020		2021		%Growth YTD'21/20	2020		2021		%Growth YTD'21/20
	Nov	Jan-Nov	Nov	Jan-Nov		Nov	Jan-Nov	Nov	Jan-Nov	
Vietnam	2,761	109,380	15,464	113,538	↑ 3.8%	560	507	795	759	↑ 49.7%
Malaysia	12,409	140,454	9,864	169,032	↑ 20.3%	496	472	750	661	↑ 40.1%
Japan	7,226	66,840	7,791	109,829	↑ 64.3%	983	914	1,182	1,060	↑ 16.0%
China	4,643	34,983	4,564	23,027	↓ -34.2%	660	601	1,044	973	↑ 61.8%
Taiwan Province of China	2,953	27,385	4,526	38,192	↑ 39.5%	759	741	1,171	1,009	↑ 36.2%
Other	7,484	96,278	6,038	105,984	↑ 10.1%					
Total	37,476	475,321	48,246	559,602	↑ 17.7%	657	582	931	817	↑ 40.5%

Wire Rod - Alloy Steel	Tonne					USD/Tonne				
	2020		2021		%Growth YTD'21/20	2020		2021		%Growth YTD'21/20
	Nov	Jan-Nov	Nov	Jan-Nov		Nov	Jan-Nov	Nov	Jan-Nov	
Japan	6,874	62,402	8,823	97,574	↑ 56.4%	1,266	1,226	1,283	1,312	↑ 7.0%
China	32,705	393,498	6,710	265,174	↓ -32.6%	577	523	1,062	735	↑ 40.7%
India	-	68,939	2,297	140,585	↑ 103.9%	-	454	737	768	↑ 69.1%
Vietnam	103	16,982	1,815	14,234	↓ -16.2%	570	502	885	798	↑ 59.0%
Korea, Republic of	982	21,638	1,325	10,106	↓ -53.3%	715	578	1,016	881	↑ 52.5%
Other	2,376	69,070	1,229	12,997	↓ -81.2%					
Total	43,040	632,529	22,199	540,670	↓ -14.5%	691	582	1,106	858	↑ 47.3%

Thailand Finished Steel Import Nov 2021 breakdown by products. (3/10)



Plate - Carbon Steel	Tonne					USD/Tonne				
	2020		2021		%Growth YTD'21/20	2020		2021		%Growth YTD'21/20
	Nov	Jan-Nov	Nov	Jan-Nov		Nov	Jan-Nov	Nov	Jan-Nov	
Japan	10,761	63,006	3,031	68,241	↑ 8.3%	898	836	1,045	823	↓ -1.6%
China	311	11,391	2,271	11,947	↑ 4.9%	628	613	1,050	916	↑ 49.6%
Indonesia	3,355	30,955	176	48,315	↑ 56.1%	567	514	1,259	882	↑ 71.7%
Taiwan Province of China	46	1,113	130	1,107	↓ -0.5%	939	804	1,271	1,077	↑ 33.9%
Korea, Republic of	15,771	57,398	86	52,968	↓ -7.7%	546	570	1,227	708	↑ 24.2%
Other	139	5,754	88	1,711	↓ -70.3%					
Total	30,384	169,617	5,781	184,289	↑ 8.6%	678	676	1,071	819	↑ 21.3%

Plate - Alloy Steel	Tonne					USD/Tonne				
	2020		2021		%Growth YTD'21/20	2020		2021		%Growth YTD'21/20
	Nov	Jan-Nov	Nov	Jan-Nov		Nov	Jan-Nov	Nov	Jan-Nov	
China	8,265	38,552	6,583	60,678	↑ 57.4%	563	552	1,065	920	↑ 66.7%
Japan	530	11,819	702	17,467	↑ 47.8%	1,268	1,157	1,629	1,249	↑ 7.9%
Australia	-	622	205	459	↓ -26.3%	-	1,476	1,748	1,684	↑ 14.1%
Germany	41	2,179	188	1,448	↓ -33.5%	2,618	2,031	1,476	1,747	↓ -14.0%
Sweden	42	1,351	108	1,245	↓ -7.8%	4,558	1,894	1,845	1,839	↓ -2.9%
Other	11	5,127	0	3,423	↓ -33.2%					
Total	8,890	59,652	7,785	84,720	↑ 42.0%	641	908	1,154	1,081	↑ 19.0%

Thailand Finished Steel Import Nov 2021 breakdown by products. (4/10)

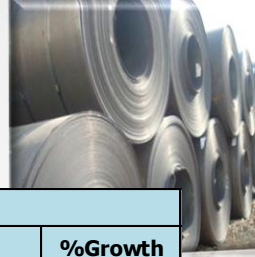


HRC - Carbon Steel	Tonne					USD/Tonne				
	2020		2021		%Growth YTD'21/20	2020		2021		%Growth YTD'21/20
	Nov	Jan-Nov	Nov	Jan-Nov		Nov	Jan-Nov	Nov	Jan-Nov	
Japan	91,114	619,318	86,985	1,199,607	↑ 93.7%	516	498	865	731	↑ 46.8%
Vietnam	11,249	94,957	2,985	65,464	↓ -31.1%	525	486	989	807	↑ 66.1%
Taiwan Province of China	830	31,768	1,761	12,873	↓ -59.5%	534	484	1,103	886	↑ 82.9%
China	0	667	153	30,741		9,777	652	1,170	911	↑ 39.7%
Germany	16	60	4	8	↓ -86.2%	1,162	1,466	2,099	2,145	↑ 46.4%
Other	11,638	152,694	1	2,566	↓ -98.3%					
Total	114,847	899,464	91,889	1,311,260	↑ 45.8%	511	489	874	741	↑ 51.6%

HRC - Alloy Steel	Tonne					USD/Tonne				
	2020		2021		%Growth YTD'21/20	2020		2021		%Growth YTD'21/20
	Nov	Jan-Nov	Nov	Jan-Nov		Nov	Jan-Nov	Nov	Jan-Nov	
Japan	74,702	492,008	65,321	996,319	↑ 102.5%	597	556	928	802	↑ 44.1%
India	-	26,833	10,942	15,696	↓ -41.5%	-	425	936	916	↑ 115.8%
Korea, Republic of	17,498	141,453	8,414	94,573	↓ -33.1%	524	484	1,040	834	↑ 72.3%
Taiwan Province of China	158	1,671	253	2,875	↑ 72.0%	784	799	1,887	1,218	↑ 52.5%
China	14,108	131,237	28	120,243	↓ -8.4%	569	505	1,910	754	↑ 49.4%
Other	8	38,333	4	20,256	↓ -47.2%					
Total	106,474	831,536	84,962	1,249,962	↑ 50.3%	582	527	945	797	↑ 51.2%

HRC - Stainless Steel	Tonne					USD/Tonne				
	2020		2021		%Growth YTD'21/20	2020		2021		%Growth YTD'21/20
	Nov	Jan-Nov	Nov	Jan-Nov		Nov	Jan-Nov	Nov	Jan-Nov	
Korea, Republic of	17,101	187,307	12,355	143,074	↓ -23.6%	1,574	1,458	2,060	1,868	↑ 28.1%
Indonesia	300	12,609	7,335	27,288	↑ 116.4%	1,736	1,763	3,016	2,493	↑ 41.4%
China	4,372	30,414	4,356	98,109	↑ 222.6%	1,949	1,740	2,533	2,167	↑ 24.6%
Taiwan Province of China	1,269	12,863	2,462	12,252	↓ -4.7%	1,944	1,782	3,417	2,715	↑ 52.3%
Japan	422	4,285	407	5,327	↑ 24.3%	1,608	1,605	1,697	1,580	↓ -1.6%
Other	351	4,304	13	1,775	↓ -58.8%					
Total	23,815	251,783	26,929	287,827	↑ 14.3%	1,686	1,552	2,516	2,076	↑ 33.8%

Thailand Finished Steel Import Nov 2021 breakdown by products. (5/10)

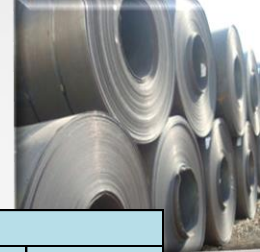


CR - Carbon Steel	Tonne					USD/Tonne				
	2020		2021		%Growth YTD'21/20	2020		2021		%Growth YTD'21/20
	Nov	Jan-Nov	Nov	Jan-Nov		Nov	Jan-Nov	Nov	Jan-Nov	
Korea,Republic of	34,781	385,737	48,881	464,403	↑ 20.4%	564	531	877	773	↑ 45.6%
Japan	26,715	285,248	24,822	459,080	↑ 60.9%	651	674	895	752	↑ 11.4%
Taiwan Province of China	1,639	17,450	12,050	85,317	↑ 388.9%	1,440	1,277	1,358	1,158	↓ -9.4%
China	670	20,356	721	25,836	↑ 26.9%	1,255	772	1,659	1,066	↑ 38.1%
Germany	21	826	110	955	↑ 15.6%	3,434	2,858	3,806	3,567	↑ 24.8%
Other	214	2,527	202	4,089	↑ 61.8%					
Total	64,039	712,144	86,786	1,039,679	↑ 46.0%	633	619	961	807	↑ 30.4%

CR - Alloy Steel	Tonne					USD/Tonne				
	2020		2021		%Growth YTD'21/20	2020		2021		%Growth YTD'21/20
	Nov	Jan-Nov	Nov	Jan-Nov		Nov	Jan-Nov	Nov	Jan-Nov	
Japan	7,803	59,291	9,750	128,375	↑ 116.5%	1,003	1,061	1,090	1,025	↓ -3.4%
Korea,Republic of	4,168	33,873	7,888	60,734	↑ 79.3%	708	814	997	868	↑ 6.6%
China	189	7,128	1,183	25,025	↑ 251.1%	1,137	713	1,186	956	↑ 34.0%
Taiwan Province of China	367	3,469	700	4,822	↑ 39.0%	712	735	1,149	949	↑ 29.0%
Sweden	61	192	94	850	↑ 343.4%	1,694	3,751	1,487	1,487	↓ -60.4%
Other	2,326	12,924	0	15,968	↑ 23.5%					
Total	14,915	116,876	19,616	235,773	↑ 101.7%	874	926	1,063	985	↑ 6.4%

CR - Stainless Steel	Tonne					USD/Tonne				
	2020		2021		%Growth YTD'21/20	2020		2021		%Growth YTD'21/20
	Nov	Jan-Nov	Nov	Jan-Nov		Nov	Jan-Nov	Nov	Jan-Nov	
Japan	3,272	35,261	4,274	57,281	↑ 62.4%	2,744	3,069	3,382	2,856	↓ -6.9%
China	4,816	37,812	3,052	44,054	↑ 16.5%	1,572	1,625	2,496	2,045	↑ 25.9%
Taiwan Province of China	2,217	16,274	1,335	17,570	↑ 8.0%	1,886	1,929	3,019	2,372	↑ 23.0%
Korea,Republic of	650	9,454	976	12,397	↑ 31.1%	2,750	2,869	3,705	3,170	↑ 10.5%
Malaysia	472	10,594	922	6,493	↓ -38.7%	2,109	2,075	3,254	2,785	↑ 34.2%
Other	1,238	17,092	1,134	19,998	↑ 17.0%					
Total	12,666	126,486	11,693	157,793	↑ 24.8%	2,074	2,297	3,159	2,576	↑ 12.1%

Thailand Finished Steel Import Nov 2021 breakdown by products. (6/10)

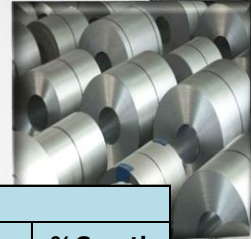


CRC - Electrical Sheet	Tonne					USD/Tonne				
	2020		2021		%Growth YTD'21/20	2020		2021		%Growth YTD'21/20
	Nov	Jan-Nov	Nov	Jan-Nov		Nov	Jan-Nov	Nov	Jan-Nov	
Japan	2,825	57,907	8,822	76,701	↑ 32.5%	1,258	1,151	1,484	1,235	↑ 7.2%
Taiwan Province of China	936	28,902	6,065	41,940	↑ 45.1%	805	774	1,499	1,214	↑ 56.8%
Vietnam	2,433	19,294	1,679	19,319	↑ 0.1%	677	640	1,301	1,086	↑ 69.7%
China	1,238	31,842	950	47,596	↑ 49.5%	1,398	1,023	2,617	1,431	↑ 39.9%
Korea, Republic of	73	2,105	211	1,768	↓ -16.0%	1,897	1,629	2,686	1,827	↑ 12.1%
Other	223	3,207	298	3,545	↑ 10.5%					
Total	7,729	143,257	18,024	190,868	↑ 33.2%	1,055	996	1,586	1,282	↑ 28.6%

Galvanneal	Tonne					USD/Tonne				
	2020		2021		%Growth YTD'21/20	2020		2021		%Growth YTD'21/20
	Nov	Jan-Nov	Nov	Jan-Nov		Nov	Jan-Nov	Nov	Jan-Nov	
Japan	6,423	59,867	9,465	117,526	↑ 96.3%	904	927	1,040	944	↑ 1.7%
Taiwan Province of China	2,326	14,710	2,590	25,943	↑ 76.4%	767	763	1,281	967	↑ 26.9%
Korea, Republic of	152	6,936	501	8,843	↑ 27.5%	948	893	1,131	942	↑ 5.5%
United States	-	2	6	85		-	8,120	4,435	2,590	↓ -68.1%
Canada	-	-	6	27		-	-	5,349	2,488	
Other	6,230	25,396	-	16,099	↓ -36.6%					
Total	15,131	106,912	12,569	168,524	↑ 57.6%	773	841	1,097	949	↑ 12.9%

EG	Tonne					USD/Tonne				
	2020		2021		%Growth YTD'21/20	2020		2021		%Growth YTD'21/20
	Nov	Jan-Nov	Nov	Jan-Nov		Nov	Jan-Nov	Nov	Jan-Nov	
Japan	3,325	60,946	7,648	75,693	↑ 24.2%	1,001	692	1,202	1,009	↑ 45.7%
China	1,855	23,672	4,625	43,766	↑ 84.9%	1,023	811	1,310	1,127	↑ 39.0%
Korea, Republic of	3,462	42,552	4,465	39,424	↓ -7.4%	731	724	1,247	1,063	↑ 46.9%
Taiwan Province of China	195	2,050	303	3,823	↑ 86.5%	760	766	1,210	1,047	↑ 36.8%
Belgium	19	127	96	797	↑ 529.8%	1,404	1,383	1,643	1,534	↑ 11.0%
Other	249	2,653	144	5,345	↑ 101.5%					
Total	9,106	132,000	17,281	168,849	↑ 27.9%	892	728	1,248	1,054	↑ 44.9%

Thailand Finished Steel Import Nov 2021 breakdown by products. (7/10)

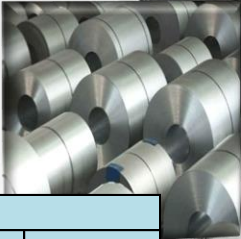


Hot-Dip Galvanized (exclude Galvaneal)	Tonne					USD/Tonne				
	2020		2021		%Growth YTD'21/20	2020		2021		%Growth YTD'21/20
	Nov	Jan-Nov	Nov	Jan-Nov		Nov	Jan-Nov	Nov	Jan-Nov	
China	57,658	1,292,542	49,782	1,041,243	↓ -19.4%	657	586	1,185	951	↑ 62.3%
Japan	9,223	112,843	13,894	161,325	↑ 43.0%	827	881	1,153	962	↑ 9.2%
Taiwan Province of China	6,074	69,863	9,514	65,090	↓ -6.8%	746	763	1,273	985	↑ 29.2%
Vietnam	20,261	203,226	8,495	104,602	↓ -48.5%	654	600	1,125	865	↑ 44.1%
Korea, Republic of	18,398	142,119	8,325	79,937	↓ -43.8%	700	709	1,208	976	↑ 37.5%
Other	13	3,429	33	1,817	↓ -47.0%					
Total	111,627	1,824,021	90,044	1,454,015	↓ -20.3%	682	623	1,186	950	↑ 52.5%

Hot Rolled Galvanized	Tonne					USD/Tonne				
	2020		2021		%Growth YTD'21/20	2020		2021		%Growth YTD'21/20
	Nov	Jan-Nov	Nov	Jan-Nov		Nov	Jan-Nov	Nov	Jan-Nov	
China	39,743	235,124	17,338	307,075	↑ 30.6%	648	586	1,250	935	↑ 59.8%
Korea, Republic of	2,586	24,137	267	10,244	↓ -57.6%	640	651	891	689	↑ 5.7%
Japan	79	1,098	106	2,117	↑ 92.7%	925	883	1,211	976	↑ 10.6%
Taiwan Province of China	-	204	42	301	↑ 47.6%	-	711	1,585	1,129	↑ 58.7%
Other	-	4,923	-	3,513	↓ -28.6%					
Total	42,408	265,486	17,753	323,250	↑ 21.8%	648	593	1,245	927	↑ 56.4%

Cold Rolled Hot-Dip Galvanized	Tonne					USD/Tonne				
	2020		2021		%Growth YTD'21/20	2020		2021		%Growth YTD'21/20
	Nov	Jan-Nov	Nov	Jan-Nov		Nov	Jan-Nov	Nov	Jan-Nov	
China	17,915	1,057,418	32,445	734,168	↓ -30.6%	677	587	1,151	958	↑ 63.4%
Japan	9,144	111,744	13,788	159,209	↑ 42.5%	826	881	1,153	962	↑ 9.2%
Taiwan Province of China	6,074	69,659	9,471	64,788	↓ -7.0%	746	763	1,271	985	↑ 29.1%
Vietnam	20,261	198,303	8,495	102,136	↓ -48.5%	654	601	1,125	866	↑ 44.2%
Korea, Republic of	15,812	117,982	8,058	69,692	↓ -40.9%	709	721	1,219	1,018	↑ 41.1%
Other	13	3,429	33	771	↓ -77.5%					
Total	69,219	1,558,535	72,291	1,130,765	↓ -27.4%	704	628	1,172	956	↑ 52.3%

Thailand Finished Steel Import Nov 2021 breakdown by products. (8/10)



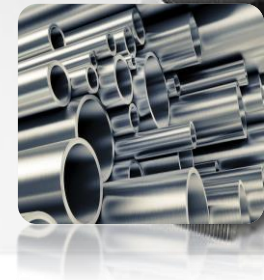
Tin Plate	Tonne					USD/Tonne				
	2020		2021		%Growth YTD'21/20	2020		2021		%Growth YTD'21/20
	Nov	Jan-Nov	Nov	Jan-Nov		Nov	Jan-Nov	Nov	Jan-Nov	
China	5,915	90,042	5,296	94,635	↑ 5.1%	814	809	1,464	1,267	↑ 56.5%
Korea, Republic of	4,191	59,478	4,191	57,676	↓ -3.0%	863	849	1,667	1,255	↑ 47.9%
Germany	909	18,891	1,629	15,064	↓ -20.3%	938	996	1,247	1,140	↑ 14.5%
Japan	840	6,434	845	7,445	↑ 15.7%	907	984	1,337	1,138	↑ 15.6%
Vietnam	0	61	245	2,753		9,961	1,052	1,425	1,112	↑ 5.7%
Other	682	14,737	214	14,810	↑ 0.5%					
Total	12,538	189,642	12,420	192,383	↑ 1.4%	835	843	1,488	1,221	↑ 44.8%

Tin Free	Tonne					USD/Tonne				
	2020		2021		%Growth YTD'21/20	2020		2021		%Growth YTD'21/20
	Nov	Jan-Nov	Nov	Jan-Nov		Nov	Jan-Nov	Nov	Jan-Nov	
Japan	2,032	17,039	1,720	20,207	↑ 18.6%	783	874	1,343	1,038	↑ 18.7%
China	6,930	42,553	1,674	26,293	↓ -38.2%	798	777	1,823	1,128	↑ 45.0%
Taiwan Province of China	137	3,128	150	3,788	↑ 21.1%	768	855	1,591	1,228	↑ 43.6%
Korea, Republic of	7,206	42,701	76	23,676	↓ -44.6%	811	842	1,551	964	↑ 14.4%
Belgium	-	-	48	70		-	-	1,202	1,109	
Other	907	6,822	42	2,774	↓ -59.3%					
Total	17,212	112,241	3,709	76,808	↓ -31.6%	801	837	1,573	1,049	↑ 25.4%

Galvalume	Tonne					USD/Tonne				
	2020		2021		%Growth YTD'21/20	2020		2021		%Growth YTD'21/20
	Nov	Jan-Nov	Nov	Jan-Nov		Nov	Jan-Nov	Nov	Jan-Nov	
China	1,094	24,191	5,189	93,098	↑ 284.9%	745	733	1,348	1,106	↑ 50.9%
Korea, Republic of	902	9,257	2,211	25,456	↑ 175.0%	905	784	1,499	1,272	↑ 62.3%
Indonesia	212	2,522	520	5,646	↑ 123.8%	793	687	1,411	1,208	↑ 76.0%
Vietnam	1,207	23,725	448	6,999	↓ -70.5%	749	696	1,294	1,283	↑ 84.4%
Taiwan Province of China	283	2,385	234	2,568	↑ 7.6%	603	561	1,041	815	↑ 45.1%
Other	229	1,541	239	3,194	↑ 107.2%					
Total	3,927	63,621	8,842	136,960	↑ 115.3%	782	729	1,382	1,151	↑ 58.0%



Thailand Finished Steel Import Nov 2021 breakdown by products. (9/10)



Other Coated Steel	Tonne					USD/Tonne				
	2020		2021		%Growth YTD'21/20	2020		2021		%Growth YTD'21/20
	Nov	Jan-Nov	Nov	Jan-Nov		Nov	Jan-Nov	Nov	Jan-Nov	
China	27,020	304,698	20,824	329,876	↑ 8.3%	708	700	1,205	1,009	↑ 44.2%
Japan	2,489	42,153	6,709	70,299	↑ 66.8%	1,317	1,283	1,546	1,369	↑ 6.7%
Korea, Republic of	3,003	36,998	1,366	18,240	↓ -50.7%	729	772	1,560	1,275	↑ 65.2%
Taiwan Province of China	818	6,917	762	6,114	↓ -11.6%	1,770	1,792	2,219	1,877	↑ 4.7%
Germany	0	453	53	324	↓ -28.4%	79,603	1,938	2,507	2,594	↑ 33.9%
Other	1,066	6,590	75	4,110	↓ -37.6%					
Total	34,396	397,809	29,788	428,962	↑ 7.8%	805	800	1,348	1,108	↑ 38.4%

Welded Pipe	Tonne					USD/Tonne				
	2020		2021		%Growth YTD'21/20	2020		2021		%Growth YTD'21/20
	Nov	Jan-Nov	Nov	Jan-Nov		Nov	Jan-Nov	Nov	Jan-Nov	
China	4,599	64,964	4,139	41,013	↓ -36.9%	1,161	969	1,723	1,645	↑ 69.8%
Korea, Republic of	950	19,498	2,996	18,097	↓ -7.2%	1,351	2,304	1,746	1,918	↓ -16.8%
Vietnam	9,082	87,338	2,401	40,892	↓ -53.2%	618	622	1,185	939	↑ 51.1%
Japan	1,117	27,659	2,091	49,673	↑ 79.6%	5,517	3,451	5,429	2,588	↓ -25.0%
Taiwan Province of China	1,597	14,658	1,386	17,637	↑ 20.3%	1,635	1,534	1,823	1,741	↑ 13.5%
Other	2,225	31,459	1,533	33,750	↑ 7.3%					
Total	19,571	245,575	14,546	201,061	↓ -18.1%	1,296	1,381	2,189	1,782	↑ 29.1%

Thailand Finished Steel Import Nov 2021 breakdown by products. (10/10)



Steel wires	Tonne					USD/Tonne				
	2020		2021		%Growth YTD'21/20	2020		2021		%Growth YTD'21/20
	Nov	Jan-Nov	Nov	Jan-Nov		Nov	Jan-Nov	Nov	Jan-Nov	
China	12,717	119,283	11,364	128,870	↑ 8.0%	905	898	1,361	1,257	↑ 39.9%
Japan	2,505	21,645	4,615	38,539	↑ 78.0%	2,586	2,884	2,666	2,745	↓ -4.8%
Vietnam	1,757	18,416	2,292	25,226	↑ 37.0%	896	910	1,188	1,099	↑ 20.8%
Malaysia	2,169	22,595	1,831	18,380	↓ -18.7%	1,137	1,056	1,629	1,332	↑ 26.2%
Taiwan Province of China	1,056	9,492	1,316	13,093	↑ 37.9%	1,031	1,035	1,320	1,195	↑ 15.4%
Other	2,647	21,933	2,166	32,426	↑ 47.8%					
Total	22,851	213,365	23,584	256,535	↑ 20.2%	1,190	1,203	1,705	1,552	↑ 29.0%

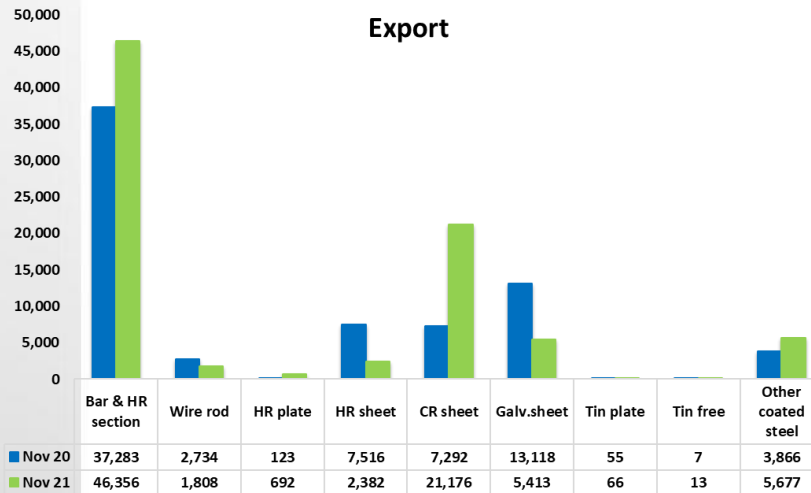
Stainless pipe	Tonne					USD/Tonne				
	2020		2021		%Growth YTD'21/20	2020		2021		%Growth YTD'21/20
	Nov	Jan-Nov	Nov	Jan-Nov		Nov	Jan-Nov	Nov	Jan-Nov	
China	947	10,318	951	10,845	↑ 5.1%	3,121	3,263	3,167	3,481	↑ 6.7%
India	199	950	147	541	↓ -43.1%	3,793	4,278	3,466	3,993	↓ -6.7%
Taiwan Province of China	464	3,345	120	2,303	↓ -31.2%	2,415	2,355	3,200	2,446	↑ 3.9%
Japan	101	1,126	75	4,314	↑ 283.3%	10,720	10,934	4,002	10,402	↓ -4.9%
Malaysia	177	3,247	71	2,455	↓ -24.4%	1,760	1,733	2,062	1,706	↓ -1.5%
Other	337	6,719	164	5,708	↓ -15.1%					
Grand Total	2,225	25,705	1,527	26,165	↑ 1.8%	3,985	4,097	4,795	4,018	↓ -1.9%



Thailand Finished steel Export

- การส่งออกผลิตภัณฑ์เหล็กสำเร็จรูป เดือนพฤศจิกายน 2021 ส่งออกรวมทั้งสิ้น 1.2 แสนตัน หดตัว 1.7% y-o-y
- การส่งออกผลิตภัณฑ์เหล็กทรงยาว ขยายตัว 17.3% y-o-y และการส่งออกผลิตภัณฑ์เหล็กทรงแบน หดตัว 16.6% y-o-y. ผลิตภัณฑ์เหล็กสำเร็จรูปที่การส่งออกลดลงในเดือนนี้ ได้แก่ เหล็กหลอด เหล็กแผ่นรีดร้อน และเหล็กแผ่นเคลือบสังกะสี
- ยอดการส่งออกสะสม 11 เดือนแรก อยู่ที่ 1.28 ล้านตัน ขยายตัวขึ้น 25.7% y-o-y

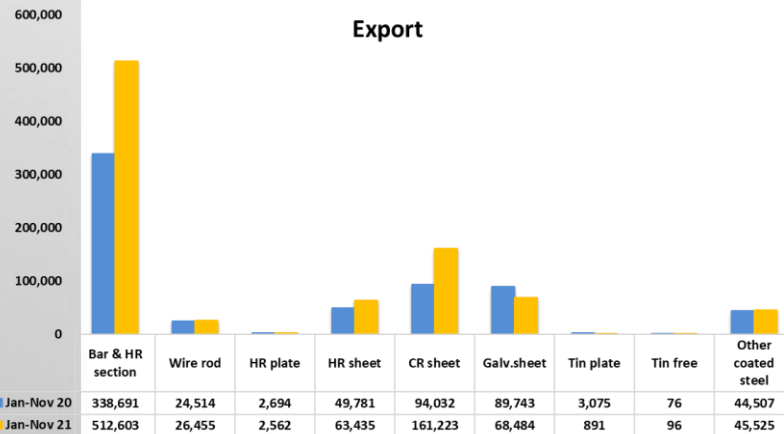
Unit in tonne



Unit in tonne

Nov. 2021

	Export Nov 20	Export Nov 21	Export YoY
Finished Steel	121,815	119,749	↓ -1.7%
Long Product	53,479	62,723	↑ 17.3%
Flat Product	68,336	57,026	↓ -16.6%
Long			
Bar & HR section	37,283	46,356	↑ 24.3%
Wire rod	2,734	1,808	↓ -33.9%
Flat			
HR plate	123	692	↑ 462.6%
HR sheet	7,516	2,382	↓ -68.3%
CR sheet	7,292	21,176	↑ 190.4%
Galv.sheet	13,118	5,413	↓ -58.7%
Tin plate	55	66	↑ 20.0%
Tin free	7	13	↑ 85.7%
Other coated steel	3,866	5,677	↑ 46.8%



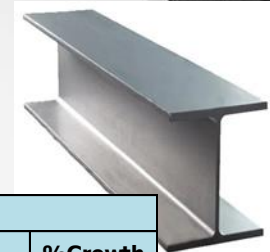
Unit in tonne

Jan-Nov 2021

	Export Jan-Nov 20	Export Jan-Nov 21	Export YoY
Finished Steel	1,019,821	1,282,001	↑ 25.7%
Long Product	551,129	750,119	↑ 36.1%
Flat Product	468,692	531,882	↑ 13.5%
Long			
Bar & HR section	338,691	512,603	↑ 51.3%
Wire rod	24,514	26,455	↑ 7.9%
Flat			
HR plate	2,694	2,562	↓ -4.9%
HR sheet	49,781	63,435	↑ 27.4%
CR sheet	94,032	161,223	↑ 71.5%
Galv.sheet	89,743	68,484	↓ -23.7%
Tin plate	3,075	891	↓ -71.0%
Tin free	76	96	↑ 26.3%
Other coated steel	44,507	45,525	↑ 2.3%

Source: ISIT Analysis

Thailand finished Steel Export Nov 2021 breakdown by products. (1/4)

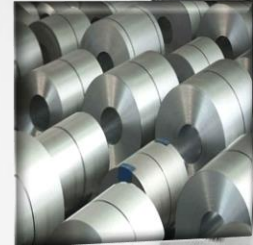


Section - Carbon Steel	Tonne					USD/Tonne				
	2020		2021		%Growth YTD'21/20	2020		2021		%Growth YTD'21/20
	Nov	Jan-Nov	Nov	Jan-Nov		Nov	Jan-Nov	Nov	Jan-Nov	
Malaysia	6,066	30,477	9,945	86,439	↑ 183.6%	531	533	925	806	↑ 51.3%
Philippines	2,823	12,289	6,470	45,797	↑ 272.6%	525	514	927	822	↑ 60.1%
Vietnam	776	18,454	6,117	25,956	↑ 40.7%	642	618	984	850	↑ 37.5%
New Zealand	2,331	20,194	3,355	53,719	↑ 166.0%	619	633	1,037	843	↑ 33.3%
Indonesia	6,575	46,248	3,009	40,580	↓ -12.3%	537	531	867	727	↑ 36.9%
Other	3,785	59,057	6,163	100,267	↑ 69.8%					
Total	22,355	186,719	35,059	352,757	↑ 88.9%	556	562	947	823	↑ 46.4%

Bar - Carbon Steel	Tonne					USD/Tonne				
	2020		2021		%Growth YTD'21/20	2020		2021		%Growth YTD'21/20
	Nov	Jan-Nov	Nov	Jan-Nov		Nov	Jan-Nov	Nov	Jan-Nov	
Lao Republic	3,728	43,546	2,889	32,573	↓ -25.2%	514	489	767	705	↑ 44.2%
Myanmar	2,559	30,052	1,754	20,754	↓ -30.9%	569	563	841	773	↑ 37.1%
Cambodia	352	17,891	120	4,284	↓ -76.1%	520	483	886	656	↑ 35.7%
Indonesia	80	724	86	1,355	↑ 87.0%	1,790	1,844	1,790	1,790	↓ -2.9%
Australia	-	468	23	508	↑ 8.5%	-	876	677	706	↓ -19.5%
Other	21	20,987	21	45,673	↑ 117.6%					
Total	6,740	113,669	4,893	105,148	↓ -7.5%	552	523	817	724	↑ 38.5%

Bar - Alloy Steel	Tonne					USD/Tonne				
	2020		2021		%Growth YTD'21/20	2020		2021		%Growth YTD'21/20
	Nov	Jan-Nov	Nov	Jan-Nov		Nov	Jan-Nov	Nov	Jan-Nov	
New Zealand	-	-	325	605		-	-	755	810	
Australia	-	1,725	317	5,963	↑ 245.7%	-	476	780	762	↑ 60.0%
Papua New Guinea	1,365	5,687	304	5,533	↓ -2.7%	495	481	752	707	↑ 46.9%
Myanmar	325	3,808	266	2,507	↓ -34.2%	705	662	1,141	986	↑ 48.8%
American Samoa	-	407	54	162	↓ -60.1%	-	476	750	677	↑ 42.2%
Other	574	7,755	70	2,973	↓ -61.7%					
Total	2,265	19,382	1,335	17,742	↓ -8.5%	648	699	1,142	999	↑ 43.0%

Thailand finished Steel Export Nov 2021 breakdown by products. (2/4)



CR - Carbon Steel	Tonne					USD/Tonne				
	2020		2021		%Growth YTD'21/20	2020		2021		%Growth YTD'21/20
	Nov	Jan-Nov	Nov	Jan-Nov		Nov	Jan-Nov	Nov	Jan-Nov	
Malaysia	845	7,780	2,528	18,793	↑ 141.6%	671	613	1,158	1,066	↑ 73.9%
Indonesia	529	8,877	2,491	22,018	↑ 148.0%	646	600	1,262	992	↑ 65.3%
Pakistan	240	3,161	789	5,861	↑ 85.4%	983	762	1,166	933	↑ 22.4%
United States	-	44	433	11,881		-	1,870	1,302	1,224	↓ -34.5%
India	-	232	306	609	↑ 162.5%	-	595	616	642	↑ 7.9%
Other	175	9,789	342	6,882	↓ -29.7%					
Total	1,790	29,882	6,888	66,044	↑ 121.0%	760	653	1,168	1,031	↑ 57.9%

CR - Stainless Steel	Tonne					USD/Tonne				
	2020		2021		%Growth YTD'21/20	2020		2021		%Growth YTD'21/20
	Nov	Jan-Nov	Nov	Jan-Nov		Nov	Jan-Nov	Nov	Jan-Nov	
United States	1,166	9,036	1,574	16,986	↑ 88.0%	1,727	1,663	2,632	2,268	↑ 36.4%
Vietnam	629	4,961	1,427	15,382	↑ 210.0%	1,983	1,940	2,916	2,352	↑ 21.2%
Korea, Republic of	490	6,556	850	5,583	↓ -14.8%	1,174	1,161	1,791	1,464	↑ 26.1%
Italy	652	10,607	458	5,900	↓ -44.4%	2,190	1,799	2,831	2,399	↑ 33.4%
India	302	3,771	366	4,687	↑ 24.3%	1,495	1,322	2,426	2,110	↑ 59.6%
Other	1,638	27,574	1,539	25,502	↓ -7.5%					
Total	4,877	62,505	6,213	74,041	↑ 18.5%	1,696	1,618	2,636	2,225	↑ 37.5%

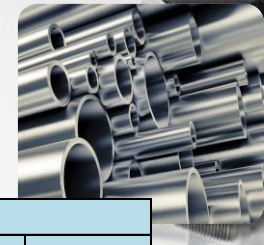
Thailand finished Steel Export Nov 2021 breakdown by products. (3/4)



Hot-Dip Galvanized (exclude Galvaneal)	Tonne					USD/Tonne				
	2020		2021		%Growth YTD'21/20	2020		2021		%Growth YTD'21/20
	Nov	Jan-Nov	Nov	Jan-Nov		Nov	Jan-Nov	Nov	Jan-Nov	
Lao Republic	315	12,099	765	11,417	↓ -5.6%	873	661	1,189	930	↑ 40.7%
South Africa	112	1,112	467	3,730	↑ 235.5%	1,808	1,720	1,718	1,758	↑ 2.2%
Myanmar	917	11,683	438	5,071	↓ -56.6%	1,162	880	1,654	1,392	↑ 58.2%
Egypt	227	3,093	407	3,884	↑ 25.6%	898	912	1,638	1,323	↑ 45.2%
Philippines	41	5,247	252	2,524	↓ -51.9%	1,230	564	1,198	1,204	↑ 113.5%
Other	9,113	26,015	553	17,134	↓ -34.1%					
Total	10,726	59,249	2,881	43,760	↓ -26.1%	639	725	1,397	1,076	↑ 48.5%

Galvaneal	Tonne					USD/Tonne				
	2020		2021		%Growth YTD'21/20	2020		2021		%Growth YTD'21/20
	Nov	Jan-Nov	Nov	Jan-Nov		Nov	Jan-Nov	Nov	Jan-Nov	
Taiwan Province of China	543	4,752	617	8,038	↑ 69.2%	603	576	1,120	913	↑ 58.5%
Vietnam	49	4,636	526	1,959	↓ -57.7%	1,034	515	978	1,034	↑ 100.7%
Malaysia	547	5,246	441	4,053	↓ -22.7%	736	702	993	854	↑ 21.7%
Indonesia	-	1,633	105	257	↓ -84.3%	-	418	921	874	↑ 108.9%
Singapore	-	48	92	210	↑ 337.0%	-	736	960	954	↑ 29.7%
Other	591	8,517	100	3,794	↓ -55.5%					
Total	1,729	24,832	1,880	18,311	↓ -26.3%	690	597	1,048	922	↑ 54.4%

Thailand finished Steel Export Nov 2021 breakdown by products. (4/4)



Welded Pipe	Tonne					USD/Tonne				
	2020		2021		%Growth YTD'21/20	2020		2021		%Growth YTD'21/20
	Nov	Jan-Nov	Nov	Jan-Nov		Nov	Jan-Nov	Nov	Jan-Nov	
United States	2,382	82,629	14,235	108,504	↑ 31.3%	884	781	1,264	1,006	↑ 28.7%
Myanmar	641	8,334	698	6,403	↓ -23.2%	936	882	1,074	1,136	↑ 28.9%
India	29,974	43,944	670	14,061	↓ -68.0%	86	519	2,235	1,752	↑ 237.9%
Canada	-	1,554	578	5,931	↑ 281.6%	-	874	1,140	1,015	↑ 16.1%
Cambodia	144	6,254	422	8,309	↑ 32.9%	1,553	1,092	1,774	1,277	↑ 17.0%
Other	2,664	34,874	2,861	39,879	↑ 14.4%					
Total	35,805	177,589	19,462	183,088	↑ 3.1%	323	990	1,550	1,403	↑ 41.7%

Seamless Pipe	Tonne					USD/Tonne				
	2020		2021		%Growth YTD'21/20	2020		2021		%Growth YTD'21/20
	Nov	Jan-Nov	Nov	Jan-Nov		Nov	Jan-Nov	Nov	Jan-Nov	
Canada	197	3,887	1,649	2,728	↓ -29.8%	884	1,099	1,387	1,197	↑ 9.0%
Myanmar	317	4,939	928	10,156	↑ 105.6%	2,940	3,063	2,927	2,434	↓ -20.5%
Taiwan Province of China	1	1,019	615	686	↓ -32.7%	5,075	1,654	1,660	1,712	↑ 3.5%
Indonesia	104	2,069	234	1,963	↓ -5.1%	6,197	3,513	4,984	4,559	↑ 29.8%
Lao Republic	49	961	185	1,224	↑ 27.4%	5,137	2,523	1,954	2,242	↓ -11.2%
Other	803	52,867	624	38,687	↓ -26.8%					
Total	1,471	65,741	4,235	55,444	↓ -15.7%	3,886	1,508	2,870	2,170	↑ 43.8%

Stainless pipe	Tonne					USD/Tonne				
	2020		2021		%Growth YTD'21/20	2020		2021		%Growth YTD'21/20
	Nov	Jan-Nov	Nov	Jan-Nov		Nov	Jan-Nov	Nov	Jan-Nov	
Taiwan Province of China	449	6,140	376	6,512	↑ 6.1%	2,116	2,123	3,669	2,722	↑ 28.2%
India	29,524	38,217	370	7,956	↓ -79.2%	60	379	2,411	1,774	↑ 368.4%
Japan	161	2,449	317	2,827	↑ 15.5%	4,850	4,640	4,935	4,841	↑ 4.3%
United States	0	509	126	998	↑ 96.0%	9,790	2,369	6,708	4,202	↑ 77.4%
Indonesia	29	814	79	679	↓ -16.6%	4,392	2,984	4,970	4,030	↑ 35.1%
Other	324	3,992	311	4,452	↑ 11.5%					
Grand Total	30,487	52,122	1,579	23,424	↓ -55.1%	163	1,148	4,198	3,059	↑ 166.4%



- สถาบันเหล็กและเหล็กกล้าแห่งประเทศไทย อยู่ระหว่างการจัดทำข้อเสนอโครงการความร่วมมือด้านวิชาการ เพื่อนำเสนอต่อสมาพันธ์เหล็กและเหล็กกล้าแห่งประเทศไทย (The Japan Iron and Steel Federation; JISF) ในการประชุมคณะกรรมการร่วมด้านอุตสาหกรรมเหล็กไทย-ญี่ปุ่น (Japan - Thailand Steel Dialogue) ประจำปี 2565 ซึ่งคาดว่าจะจัดขึ้นในช่วงเดือนมีนาคม 2565
- ดังนั้นเพื่อให้ข้อเสนอโครงการความร่วมมือด้านวิชาการสอดคล้องกับความต้องการของผู้ประกอบการภาคอุตสาหกรรม และเกิดประโยชน์อย่างสูงสุดต่ออุตสาหกรรมเหล็กของประเทศไทย
- สถาบันเหล็กฯ จึงใคร่ขอความอนุเคราะห์สอบถามความคิดเห็นจากท่านเกี่ยวกับหัวข้อ/ประเด็นของความร่วมมือด้านวิชาการ และลักษณะของกิจกรรมโครงการความร่วมมือด้านวิชาการ ที่ท่านสนใจ และ/หรือ เห็นว่าน่าจะเป็นประโยชน์ต่อการพัฒนาอุตสาหกรรมเหล็กของประเทศไทย
- โดยขอความกรุณาตอบกลับแบบสำรวจความคิดเห็นเกี่ยวกับความต้องการความร่วมมือด้านวิชาการ ให้กับสถาบันเหล็กฯ (อีเมล worada.j@isit.or.th) **ภายในวันจันทร์ที่ 24 มกราคม 2565** เพื่อพิจารณาดำเนินการจัดทำข้อเสนอโครงการความร่วมมือ ประจำปี 2565 ต่อไป

แบบสำรวจความคิดเห็นเกี่ยวกับความต้องการความร่วมมือด้านวิชาการ (JT Steel Dialogue) จากประเทศญี่ปุ่น

➤ หัวข้อ/ประเด็นของความร่วมมือด้านวิชาการ ที่ท่านสนใจ และ/หรือ เห็นว่าน่าจะเป็นประโยชน์ต่อการพัฒนาอุตสาหกรรมเหล็กของประเทศไทย

- 1. การเลือกใช้งานผลิตภัณฑ์เหล็กสำหรับอุตสาหกรรมปลายทาง (Steel Products, Application of Steels and Material Selection for Downstream Industries)
- 2. มาตรฐานของผลิตภัณฑ์เหล็กประเภทต่างๆ
- 3. การกำหนดมาตรฐานสำหรับผลิตภัณฑ์เหล็ก (The establishment of JIS steel standards) และรายละเอียดทางเทคนิคของผลิตภัณฑ์เหล็กและข้อกำหนดทางด้านเทคนิคที่ควรจะต้องพิจารณาในการกำหนดมาตรฐาน (The Guideline to Establish the Standard for Steel Products)
- 4. ระบบการตรวจรับรองผลิตภัณฑ์เหล็ก (The Procedure of Accreditation & Certification; Steel Accreditation & the certification of JIS Standards)
- 5. เทคนิคการทดสอบและการวิเคราะห์ผลิตภัณฑ์เหล็กตามมาตรฐานของประเทศญี่ปุ่น
- 6. การวิเคราะห์/ทดสอบผลิตภัณฑ์เหล็กเคลือบ (Testing/Analysis of coated steel products)
- 7. การควบคุมคุณภาพของผลิตภัณฑ์เหล็ก/การบริหารจัดการการผลิต (Production Management)
- 8. การจัดทำฐานข้อมูลคาร์บอนและการปลดปล่อยก๊าซเรือนกระจก
- 9. เทคโนโลยีการอนุรักษ์พลังงาน และเทคโนโลยีที่เป็นมิตรกับสิ่งแวดล้อม
- 10. อื่นๆ (โปรดระบุ)

.....
.....

แบบสำรวจความคิดเห็นเกี่ยวกับความต้องการความร่วมมือด้านวิชาการ (JT Steel Dialogue) จากประเทศญี่ปุ่น (ต่อ)

➤ ลักษณะของกิจกรรมโครงการความร่วมมือด้านวิชาการ ที่ท่านสนใจ และ/หรือ เห็นว่าน่าจะเป็นประโยชน์ต่อการพัฒนาอุตสาหกรรมเหล็กของประเทศไทย

- 1. การอบรมสัมมนา โดยผู้เชี่ยวชาญชาวญี่ปุ่น (Seminar)
- 2. หลักสูตรฝึกอบรมระยะสั้น (Short Course/Training Course)
- 3. การฝึกอบรมเชิงปฏิบัติการ
- 4. การให้การสนับสนุนผู้เชี่ยวชาญ เพื่อสนับสนุนการดำเนินงาน (Experts/Specialists)
- 5. การศึกษาดูงาน (Plant Tour/Site Visit)
- 6. เอกสาร/มาตรฐาน/คู่มือการปฏิบัติงาน (Reference Material & Document)
- 7. อื่นๆ (โปรดระบุ)

.....

.....

.....

.....

ข้อเสนอแนะ

.....

.....

.....

.....

หมายเหตุ:

1. ขอความกรุณาส่งแบบสำรวจความคิดเห็นเกี่ยวกับความต้องการความร่วมมือด้านวิชาการฯ นี้ให้กับสถาบันเหล็กฯ (อีเมล worada.j@isit.or.th) ภายในวันจันทร์ที่ 24 มกราคม 2565 เพื่อพิจารณาดำเนินการ ต่อไป
2. สมาพันธ์เหล็กและเหล็กกล้าแห่งประเทศไทย (JISF) แจ้งว่าโครงการความร่วมมือด้านวิชาการที่นำเสนอจะต้องไม่เกี่ยวกับเทคโนโลยีการผลิต (Know-how & Production Technology) และควรจะต้องเป็นโครงการที่เป็นประโยชน์ร่วมกันทั้งสองฝ่าย (Mutual Benefit) โดยในการพิจารณาโครงการฯ ที่ฝ่ายไทยนำเสนอ ฝ่ายญี่ปุ่นจะพิจารณาในประเด็นที่เกี่ยวกับผลประโยชน์ (Merit) ที่ทางฝ่ายญี่ปุ่นจะได้รับ ด้วย

.....